



## Loeflingia hispanica L. - RO-HSepv 12114

### Identificazione

Tipo scheda	BNB
Livello catalogazione	P
Codice regione	Lazio
Ente schedatore	UNIRM1
Inventario (beni mobili)	RO-HSepv 12114

### Bene culturale

Ambito di tutela MiC	architettonico e paesaggistico
Categoria generale	BENI MOBILI
Settore disciplinare	Beni naturalistici
Tipo bene culturale	Beni Naturalistici-Botanica
Categoria disciplinare	[Beni Naturalistici-Botanica]
Definizione bene	erbario
Configurazione strutturale	bene semplice

### Localizzazione

Stato	Italia
Regione	Lazio
Provincia	RM
Comune	Roma
Denominazione contenitore giuridico	Museo Erbario

### Cronologia

Riferimento cronologico

anni di realizzazione

Fascia cronologica/periodo	ARCHI DI SECOLI
Da	1984/06/12
A	1984/06/12

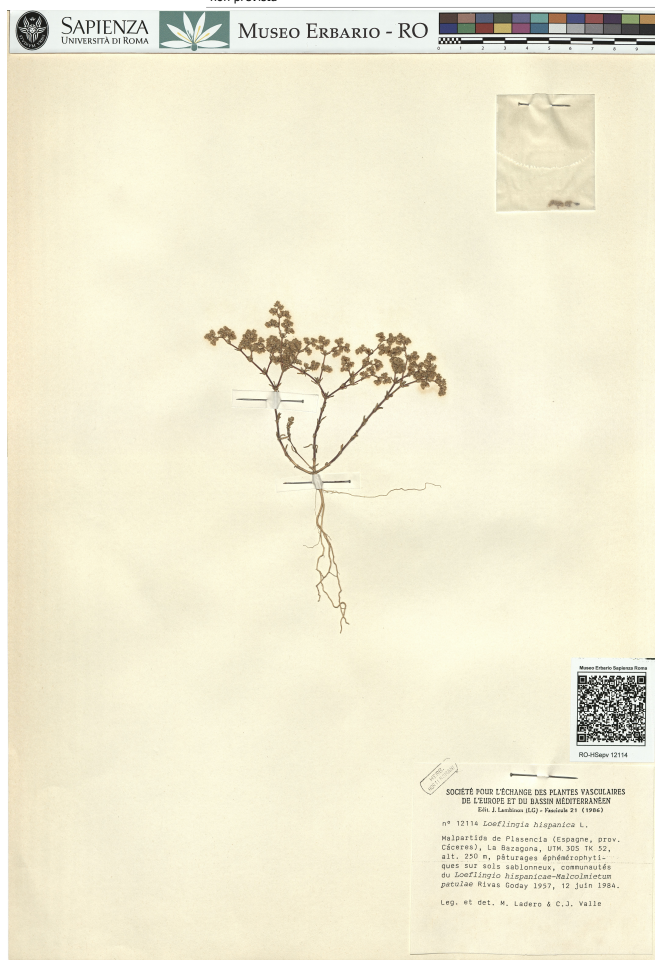
## Dati analitici

Iscrizioni/elementi di rilievo	Malpartida de Plasencia (Espagne, prov. Cáceres) La Bazagona, UTM 30S TK 52, alt. 250 m, pâturages éphémérophytiques sur sols sablonneux, communautés du Loeflingio hispanicae-Malcolmietum patulae Rivas Goday 1957
Classificazione/repertorio/sistematica	DIANTHACEAE/Ladero M. & Valle C.J.

## Dati tecnici

Materia/tecnica-materiale composito	Beni naturalistici materiali vari tecniche varie						
Misure	<table> <tr> <td>Tipo di misura</td> <td>altezzaxlunghezza</td> </tr> <tr> <td>Unità di misura</td> <td>cm</td> </tr> <tr> <td>Valore</td> <td>43,80x30</td> </tr> </table>	Tipo di misura	altezzaxlunghezza	Unità di misura	cm	Valore	43,80x30
Tipo di misura	altezzaxlunghezza						
Unità di misura	cm						
Valore	43,80x30						
Condizione giuridica	proprietà Ente pubblico non territoriale						
Provvedimenti amministrativi-sintesi	no						
Interesse culturale	bene di interesse culturale dichiarato						
Situazione	bene in uso						
Stato di conservazione	buono						
Restauri e altri interventi	pulizia						

## Documentazione



## Certificazione/Gestione

Responsabile

Ranaldi Chiara (Compilatore)  
 Curcio, Mariateresa (Verificatore)  
 Giovinazzo, Caterina (Funzionario responsabile)

Anno di redazione

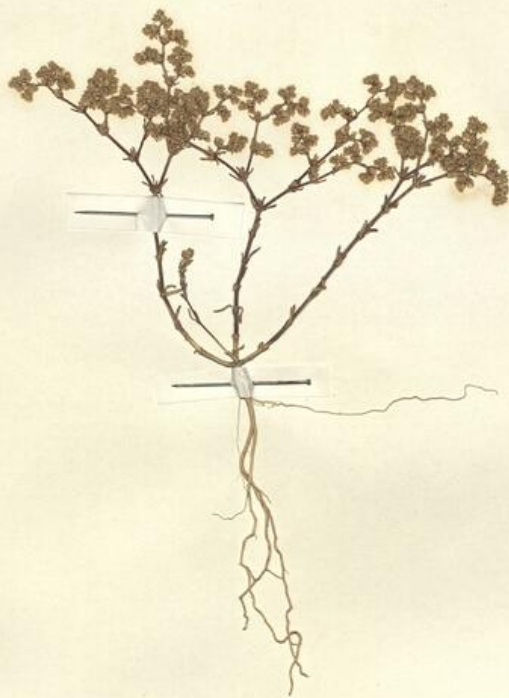
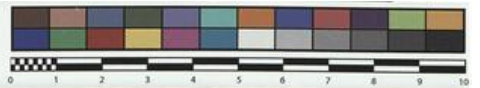
2014

Profilo di pubblicazione

1

Note

QR Code completo Museo Erbario Sapienza Università di Roma - RO;  
 Erbario Societa' Scambi 13996; ImageCode RO-HSepv\_pacco 026-027



Museo Erbario Sapienza Roma



RO-HSevp 12114



SOCIÉTÉ POUR L'ÉCHANGE DES PLANTES VASCULAIRES  
DE L'EUROPE ET DU BASSIN MÉDITERRANÉEN  
Édit. J. Lambinon (LC) - Fascicule 21 (1986)

n° 12114 *Loeflingia hispanica* L.

Malpartida de Plasencia (Espagne, prov. Cáceres), La Bazagona, UTM. 30S TK 52, alt. 250 m, pâturages éphémérophytiques sur sols sablonneux, communautés du *Loeflingia hispanicae-Malcolmietum patulae* Rivas Goday 1957, 12 juin 1984.

Leg. et det. M. Ladero & C.J. Valle

## DATI SPECIALISTICA

### Loeflingia hispanica L. - RO-HSepv 12114

Inventario	Numero	RO-HSepv 12114
	Collocazione	26
Codice internazionale erbario	RO	
Definizione	erbario	
Denominazione erbario	Museo Erbario	
Tipologie erbario	erbario generale	
Denominazione collezione/raccolta	SOCIÉTÉ POUR L'ÉCHANGE DES PLANTES VASCULAIRES DE L'EUROPE ET DU BASSIN MÉDITERRANÉEN-Edit. J. Lambinon (LG) - Fascicule 21 (1986)	
Famiglia	DIANTHACEAE	
Numero genere	598	
Specie nome completo	Loeflingia hispanica L.	
Genere	loeflingia	
Specie nome	hispanica	
Determinavit	Ladero M. & Valle C.J.	
Numero fogli/parti	1	
Località di raccolta	Continente	Europa
	Stato	Italia
	Località	Malpartida de Plasencia (Espagne, prov. Cáceres) La Bazagona, UTM 30S TK 52, alt. 250 m, pâturages éphémérophytiques sur sols sablonneux, communautés du Loeflingio hispanicae-Malcolmietum patulae Rivas Goday 1957
Altitudine	250	
Legit	Ladero M. & Valle C.J. -	
Data esatta	1984 06 12	
Revisioni botanica	Nome da revisione	-



---

**Source URL:** <https://stage.adimus.it/node/25400>