



Loeflingia baetica Lag. - RO-HSepv 13996

Identificazione

Tipo scheda	BNB
Livello catalogazione	P
Codice regione	Lazio
Ente schedatore	UNIRM1
Inventario (beni mobili)	RO-HSepv 13996

Bene culturale

Ambito di tutela MiC	architettonico e paesaggistico
Categoria generale	BENI MOBILI
Settore disciplinare	Beni naturalistici
Tipo bene culturale	Beni Naturalistici-Botanica
Categoria disciplinare	[Beni Naturalistici-Botanica]
Definizione bene	erbario
Configurazione strutturale	bene semplice

Localizzazione

Stato	Italia
Regione	Lazio
Provincia	RM
Comune	Roma
Denominazione contenitore giuridico	Museo Erbario

Cronologia

Riferimento cronologico

anni di realizzazione

Fascia cronologica/periodo	ARCHI DI SECOLI
Da	1988/06/10
A	1988/06/10

Dati analitici

Iscrizioni/elementi di rilievo	Sines (Lusitania, Baixo Alentejo), 29S NC 1001, alt. 0-50 m s.m., in arenosis maritimis prope pharum
Classificazione/repertorio/sistematica	DIANTHACEAE/Velayos M.

Dati tecnici

Materia/tecnica-materiale composito	Beni naturalistici materiali vari tecniche varie
Misure	Tipo di misura altezzaxlunghezza Unità di misura cm Valore 43,80x30
Condizione giuridica	proprietà Ente pubblico non territoriale
Provvedimenti amministrativi-sintesi	no
Interesse culturale	bene di interesse culturale dichiarato
Situazione	bene in uso
Stato di conservazione	buono
Restauri e altri interventi	pulizia

Documentazione



Certificazione/Gestione

Responsabile

Ranaldi Chiara (Compilatore)
 Curcio, Mariateresa (Verificatore)
 Giovinazzo, Caterina (Funzionario responsabile)

Anno di redazione

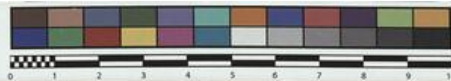
2014

Profilo di pubblicazione

1

Note

QR Code completo Museo Erbario Sapienza Università di Roma - RO;
 Erbario Società Scambi 12119; ImageCode RO-HSepv_pacco 026-026



RO-HSepv 13996

SOCIÉTÉ POUR L'ÉCHANGE DES PLANTES VASCULAIRES
DE L'EUROPE ET DU BASSIN MÉDITERRANÉEN
Fascicule 23 (1988-1989) - Edit. J. Lambinon (LG), 1991

n° 13996 *Loeflingia baetica* Lag.

Sines (Lusitania, Baixo Alentejo), 29S NC 1001, alt. 0-50 m s.m., in arenosis maritimis prope pharum, 10a Junii 1988.

Leg. E. Monasterio, F. Muñoz Garmendia & J. Pedrol
n° 3368 JP
Det. M. Velayos



DATI SPECIALISTICA

Loeflingia baetica Lag. - RO-HSepv 13996

Inventario	Numero	RO-HSepv 13996
	Collocazione	26
Codice internazionale erbario	RO	
Definizione	erbario	
Denominazione erbario	Museo Erbario	
Tipologie erbario	erbario generale	
Denominazione collezione/raccolta	SOCIÉTÉ POUR L'ÉCHANGE DES PLANTES VASCULAIRES DE L'EUROPE ET DU BASSIN MÉDITERRANÉEN-Fascicule 23 (1988-1989) - Edit. J. Lambinon (LG), 1991	
Famiglia	DIANTHACEAE	
Numero genere	598	
Specie nome completo	Loeflingia baetica Lag.	
Genere	loeflingia	
Specie nome	baetica	
Determinavit	Velayos M.	
Numero fogli/parti	1	
Località di raccolta	Continente	Europa
	Stato	Italia
	Località	Sines (Lusitania, Baixo Alentejo), 29S NC 1001, alt. 0-50 m s.m., in arenosis maritimis prope pharum
Altitudine	50	
Legit	Monasterio E., Muñoz Garmendia F. & Pedrol J. - JP 3368	
Data esatta	1988 06 10	
Revisioni botanica	Nome da revisione	-



I contenuti di questo documento sono rilasciati sotto licenza Creative Commons Attribuzione-NonCommerciale-
CondividiAlloStessoModo 4.0 Internazionale
creativecommons.org/licenses/by-nc-sa/4.0/deed.it