



## Polycarpon tetraphyllum (L.) L. var. tetraphyllum - RO-HSepv 16870

### Identificazione

Tipo scheda	BNB
Livello catalogazione	P
Codice regione	Lazio
Ente schedatore	UNIRM1
Inventario (beni mobili)	RO-HSepv 16870

### Bene culturale

Ambito di tutela MiC	architettonico e paesaggistico
Categoria generale	BENI MOBILI
Settore disciplinare	Beni naturalistici
Tipo bene culturale	Beni Naturalistici-Botanica
Categoria disciplinare	[Beni Naturalistici-Botanica]
Definizione bene	erbario
Configurazione strutturale	bene semplice

### Localizzazione

Stato	Italia
Regione	Lazio
Provincia	RM
Comune	Roma
Denominazione contenitore giuridico	Museo Erbario

### Cronologia

Riferimento cronologico

anni di realizzazione

Fascia cronologica/periodo	ARCHI DI SECOLI
Da	1994/05/11
A	1994/05/11

## Dati analitici

Iscrizioni/elementi di rilievo	Temara (Maroc, prov. Temara), alt. 10 m, jardin
Classificazione/repertorio/sistematica	DIANTHACEAE/Lewalle J.

## Dati tecnici

Materia/tecnica-materiale composito	Beni naturalistici materiali vari tecniche varie	
Misure	Tipo di misura	altezzaxlunghezza
	Unità di misura	cm
	Valore	43,80x30
Condizione giuridica	proprietà Ente pubblico non territoriale	
Provvedimenti amministrativi-sintesi	no	
Interesse culturale	bene di interesse culturale dichiarato	
Situazione	bene in uso	
Stato di conservazione	buono	
Restauri e altri interventi	pulizia	

## Documentazione



## Certificazione/Gestione

Responsabile

Ranaldi Chiara (Compilatore)  
 Curcio, Mariateresa (Verificatore)  
 Giovinazzo, Caterina (Funzionario responsabile)

Anno di redazione

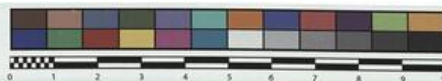
2014

Profilo di pubblicazione

1

Note

Plante critique, paraissant distincte du type rudéral-synanthropique (*Polycarpon tetraphyllum* s.s.) par ses feuilles toutes ou la plupart opposées son port généralement plus prostré, son inflorescence plus dense... : s'agit-il d'un taxon bien délimité ou seulement d'une forme stationnelle sur substrat pauvre en éléments biogènes? Cette plante est-elle par ailleurs bien semblable au "*P. diphyllum* Cav."? La culture expérimentale apporterait peut-être des éclaircissements à ce sujet. QR Code completo Museo Erbario Sapienza Università' di Roma - RO; Erbario Societa' Scambi 12123; ImageCode RO-HSepv\_pacco 026-024



Museo Erbario Sapienza Roma



RO-HSepv 16870

SOCIÉTÉ POUR L'ÉCHANGE DES PLANTES VASCULAIRES  
DE L'EUROPE ET DU BASSIN MÉDITERRANÉEN  
Fascicule 26 (1994-1995) - Edit. J. Lambinon (LG), 1997

n° 16870 *Polycarpon tetraphyllum* (L.) L. var.  
*tetraphyllum*

Temara (Maroc, prov. Temara), alt. 10 m, jardin, 11 mai  
1994.

Leg. et det. J. Lewalle n° 13985  
Vidit J. Lambinon

Rem. : Petite herbe à fleurs blanches.

HERB.  
HORTI ROMANI

## DATI SPECIALISTICA

### Polycarpon tetraphyllum (L.) L. var. tetraphyllum - RO-HSepv 16870

Inventario	Numero	RO-HSepv 16870
	Collocazione	26
Codice internazionale erbario	RO	
Definizione	erbario	
Denominazione erbario	Museo Erbario	
Tipologie erbario	erbario generale	
Denominazione collezione/raccolta	SOCIÉTÉ POUR L'ÉCHANGE DES PLANTES VASCULAIRES DE L'EUROPE ET DU BASSIN MÉDITERRANÉEN-Fascicule 26 (1994-1995) - Edit. J. Lambinon (LG), 1997	
Famiglia	DIANTHACEAE	
Numero genere	596	
Specie nome completo	Polycarpon tetraphyllum (L.) L. var. tetraphyllum	
Genere	polycarpon	
Specie nome	tetraphyllum	
Determinavit	Lewalle J.	
Numero fogli/parti	1	
Località di raccolta	Continente Europa	
	Stato Italia	
	Località Temara (Maroc, prov. Temara), alt. 10 m, jardin	
Altitudine	10	
Legit	Lewalle J. - 13985	
Data esatta	1994 05 11	
Revisioni botanica	Nome da revisione -	



I contenuti di questo documento sono rilasciati sotto licenza Creative Commons Attribuzione-NonCommerciale-  
CondividiAlloStessoModo 4.0 Internazionale  
[creativecommons.org/licenses/by-nc-sa/4.0/deed.it](https://creativecommons.org/licenses/by-nc-sa/4.0/deed.it)