



ADIMUS  
Ambiente Digitale  
Musei Sapienza

---

**Polycarpon tetraphyllum (L.) L. cf. var.  
diphyllum (Cav.) DC. - RO-HSepv 12123**

**Tipo bene culturale**

Beni Naturalistici-Botanica

**Denominazione contenitore giuridico**

Museo Erbario

**Inventario (beni mobili)**

RO-HSepv 12123

**Riferimento cronologico**

anni di realizzazione

Fascia cronologica/periodo:

Secolo ARCHI DI SECOLI

---

**Misure**

Tipo di misura:

altezzaxlunghezza

Unità di misura:

cm

Valore:

43,80x30

---

**Scheda di dettaglio****Tipo scheda:**

[BNB<sub>\[1\]</sub>](#)

**Codice internazionale erbario:**

[RO<sub>\[2\]</sub>](#)

**Definizione:**

[erbario<sub>\[3\]</sub>](#)

**Denominazione erbario:**

Museo Erbario

**Tipologie erbario:**

[erbario generale<sub>\[4\]</sub>](#)

**Denominazione collezione/raccolta:**

SOCIÉTÉ POUR L'ÉCHANGE DES PLANTES VASCULAIRES DE L'EUROPE ET DU BASSIN MÉDITERRANÉEN-Edit. J. Lambinon (LG) - Fascicule 21 (1986)

**Famiglia:**

DIANTHACEAE

**Numero genere:**

596

**Specie nome completo:**

Polycarpon tetraphyllum (L.) L. cf. var. diphyllum (Cav.) DC.

**Genere:**

polycarpon

**Specie nome:**

tetraphyllum

**Determinavit:**

Lambinon J.

**Numero fogli/parti:**

1

**Località di raccolta:**

Continente:

[Europa<sub>\[5\]</sub>](#)

Stato:

[Italia<sub>\[6\]</sub>](#)

Località:

Estuaire du Fango, rive droite (Corse, dép. Haute-Corse, côte ouest au nord-est de Galéria), sables maritimes en arrière de la levée de galets, sous ombrage de la lisière forestière à Quercus ilex, Olea, Phillyrea latifolia, ...

**Legit:**

Lambinon J. - 80/962

**Data esatta:**

1980 05 16

**Revisioni botanica:**

Nome da revisione:

-

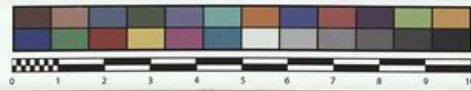
**Inventario:**

Numero:

RO-HSepv 12123

Collocazione:

26



HERB.  
HORT. ROMAN.

SOCIÉTÉ POUR L'ÉCHANGE DES PLANTES VASCULAIRES  
DE L'EUROPE ET DU BASSIN MÉDITERRANÉEN

Édit. J. Lambinon (LC) - Fascicule 21 (1986)

n° 12123 *Polycarpon tetraphyllum* (L.) L.  
cf. var. *diphyllum* (Cav.) DC.

Estuaire du Fango, rive droite (Corse,  
dép. Haute-Corse, côte ouest au nord-est  
de Galéria), sables maritimes en arrière  
de la levée de galets, sous ombrage de la  
lisière forestière à *Quercus ilex*, *Olea*,  
*Phillyrea latifolia*, ..., 16 mai 1980.

Leg. et det. J. Lambinon n° 80/692

Rem. : Plante critique, paraissant distincte du  
typo-rudéral-synanthropique (*Polycarpon tetraphyllum*  
s.s.) par ses feuilles toutes ou la plupart opposées,  
son port généralement plus prostré, son inflorescence  
plus dense... : s'agit-il d'un taxon bien délimité ou  
seulement d'une forme stationnelle sur substrat pau-  
vre en éléments biogènes ? Cette plante est-elle par  
ailleurs bien semblable au "*P. diphyllum* Cav." ? La  
culture expérimentale apporterait peut-être des  
éclaircissements à ce sujet.

Museo Erbario Sapienza Roma



RO-HSeprv 12123

---

**Source URL:** <https://stage.adimus.it/node/25396>

**List of links present in page**

1. <https://stage.adimus.it/it/taxonomy/term/16993>
2. <https://stage.adimus.it/it/taxonomy/term/110764>
3. <https://stage.adimus.it/it/taxonomy/term/110730>
4. <https://stage.adimus.it/it/taxonomy/term/110744>
5. <https://stage.adimus.it/it/taxonomy/term/110761>
6. <https://stage.adimus.it/it/taxonomy/term/8303>