



## Spergularia marina (L.) Griseb. - RO-HSepv 13043

### Identificazione

Tipo scheda	BNB
Livello catalogazione	P
Codice regione	Lazio
Ente schedatore	UNIRM1
Inventario (beni mobili)	RO-HSepv 13043

### Bene culturale

Ambito di tutela MiC	architettonico e paesaggistico
Categoria generale	BENI MOBILI
Settore disciplinare	Beni naturalistici
Tipo bene culturale	Beni Naturalistici-Botanica
Categoria disciplinare	[Beni Naturalistici-Botanica]
Definizione bene	erbario
Configurazione strutturale	bene semplice

### Localizzazione

Stato	Italia
Regione	Lazio
Provincia	RM
Comune	Roma
Denominazione contenitore giuridico	Museo Erbario

### Cronologia

Riferimento cronologico

anni di realizzazione

Fascia cronologica/periodo	ARCHI DI SECOLI
Da	1987/09/19
A	1987/09/19

## Dati analitici

Iscrizioni/elementi di rilievo	Hundige Strand, Køge Bugt, SW of Copenhagen (Denmark, isle of Sjaelland, distr. 40), salt-marshes
Classificazione/repertorio/sistematica	DIANTHACEAE/Hansen A.

## Dati tecnici

Materia/tecnica-materiale composito	Beni naturalistici materiali vari tecniche varie
Misure	Tipo di misura                      altezzaxlunghezza Unità di misura                      cm Valore                                      43,80x30
Condizione giuridica	proprietà Ente pubblico non territoriale
Provvedimenti amministrativi-sintesi	no
Interesse culturale	bene di interesse culturale dichiarato
Situazione	bene in uso
Stato di conservazione	buono
Restauri e altri interventi	pulizia

## Documentazione



## Certificazione/Gestione

Responsabile

Ranaldi Chiara (Compilatore)  
 Curcio, Mariateresa (Verificatore)  
 Giovinazzo, Caterina (Funzionario responsabile)

Anno di redazione

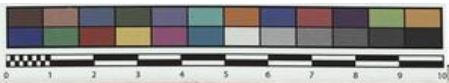
2014

Profilo di pubblicazione

1

Note

Sì x foto QR Code completo Museo Erbario Sapienza Università' di Roma -  
 RO; Erbario Societa' Scambi 14999; ImageCode RO-HSepv\_pacco 026-019



Museo Erbario Sapienza Roma



RO-HSeph 13043

SOCIÉTÉ POUR L'ÉCHANGE DES PLANTES VASCULAIRES  
DE L'EUROPE ET DU BASSIN MÉDITERRANÉEN  
Édit. J. Lambillon (L.G.) - Fascicule 22 (1987)

n° 13043 *Spargularia marina* (L.) Griseb.  
[= *S. salina* J. & C. Presl]

Hundige Strand, Køge Bugt, SW of Copenhagen  
(Denmark, isle of Sjælland, distr. 40), salt-marshes,  
September 19th, 1987.

Leg. et det. A. Hansen

Rem. : Nomenclature : voir e.a. M. Kerguelen (& coll.), *Lejeunia*,  
N.S., 120 : 168-169, 1987.

## DATI SPECIALISTICA

### Spergularia marina (L.) Griseb. - RO-HSepv 13043

Inventario	Numero	RO-HSepv 13043
	Collocazione	26
Codice internazionale erbario	RO	
Definizione	erbario	
Denominazione erbario	Museo Erbario	
Tipologie erbario	erbario generale	
Denominazione collezione/raccolta	SOCIÉTÉ POUR L'ÉCHANGE DES PLANTES VASCULAIRES DE L'EUROPE ET DU BASSIN MÉDITERRANÉEN-Edit. J. Lambinon (LG) - Fascicule 22 (1988)	
Famiglia	DIANTHACEAE	
Numero genere	594	
Specie nome completo	Spergularia marina (L.) Griseb.	
Genere	spergularia	
Specie nome	marina	
Determinavit	Hansen A.	
Numero fogli/parti	1	
Località di raccolta	Continente	Europa
	Stato	Italia
	Località	Hundige Strand, Køge Bugt, SW of Copenhagen (Denmark, isle of Sjælland, distr. 40), salt-marshes
Legit	Hansen A. -	
Data esatta	1987 09 19	
Revisioni botanica	Nome da revisione	Spergularia salina J. & C. Presl



I contenuti di questo documento sono rilasciati sotto licenza Creative Commons Attribuzione-NonCommerciale-CondividiAlloStessoModo 4.0 Internazionale  
[creativecommons.org/licenses/by-nc-sa/4.0/deed.it](https://creativecommons.org/licenses/by-nc-sa/4.0/deed.it)