



Spergularia marina (L.) Besser - RO-HSepv 14999

Identificazione

Tipo scheda	BNB
Livello catalogazione	P
Codice regione	Lazio
Ente schedatore	UNIRM1
Inventario (beni mobili)	RO-HSepv 14999

Bene culturale

Ambito di tutela MiC	architettonico e paesaggistico
Categoria generale	BENI MOBILI
Settore disciplinare	Beni naturalistici
Tipo bene culturale	Beni Naturalistici-Botanica
Categoria disciplinare	[Beni Naturalistici-Botanica]
Definizione bene	erbario
Configurazione strutturale	bene semplice

Localizzazione

Stato	Italia
Regione	Lazio
Provincia	RM
Comune	Roma
Denominazione contenitore giuridico	Museo Erbario

Cronologia

Riferimento cronologico

anni di realizzazione

Fascia cronologica/periodo	ARCHI DI SECOLI
Da	1991/04/23
A	1991/04/23

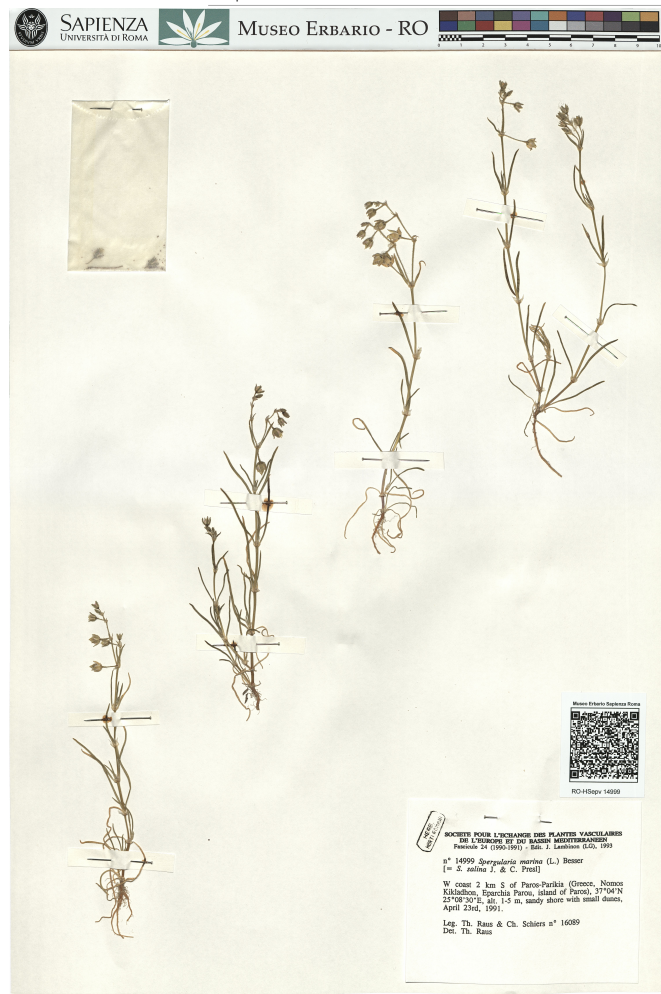
Dati analitici

Iscrizioni/elementi di rilievo	W coast 2 km S of Paros-Parikia (Greece, nomos Kikladhon, Eparchia Parou, island of Paros), 37°04'N 25°08'30"E, alt. 1-5 m, sandy shore with small dunes
Classificazione/repertorio/sistematica	DIANTHACEAE/Raus Th.

Dati tecnici

Materia/tecnica-materiale composito	Beni naturalistici materiali vari tecniche varie	
Misure	Tipo di misura	altezzaxlunghezza
	Unità di misura	cm
	Valore	43,80x30
Condizione giuridica	proprietà Ente pubblico non territoriale	
Provvedimenti amministrativi-sintesi	no	
Interesse culturale	bene di interesse culturale dichiarato	
Situazione	bene in uso	
Stato di conservazione	buono	
Restauri e altri interventi	pulizia	

Documentazione



Certificazione/Gestione

Responsabile

Ranaldi Chiara (Compilatore)
 Curcio, Mariateresa (Verificatore)
 Giovinazzo, Caterina (Funzionario responsabile)

Anno di redazione

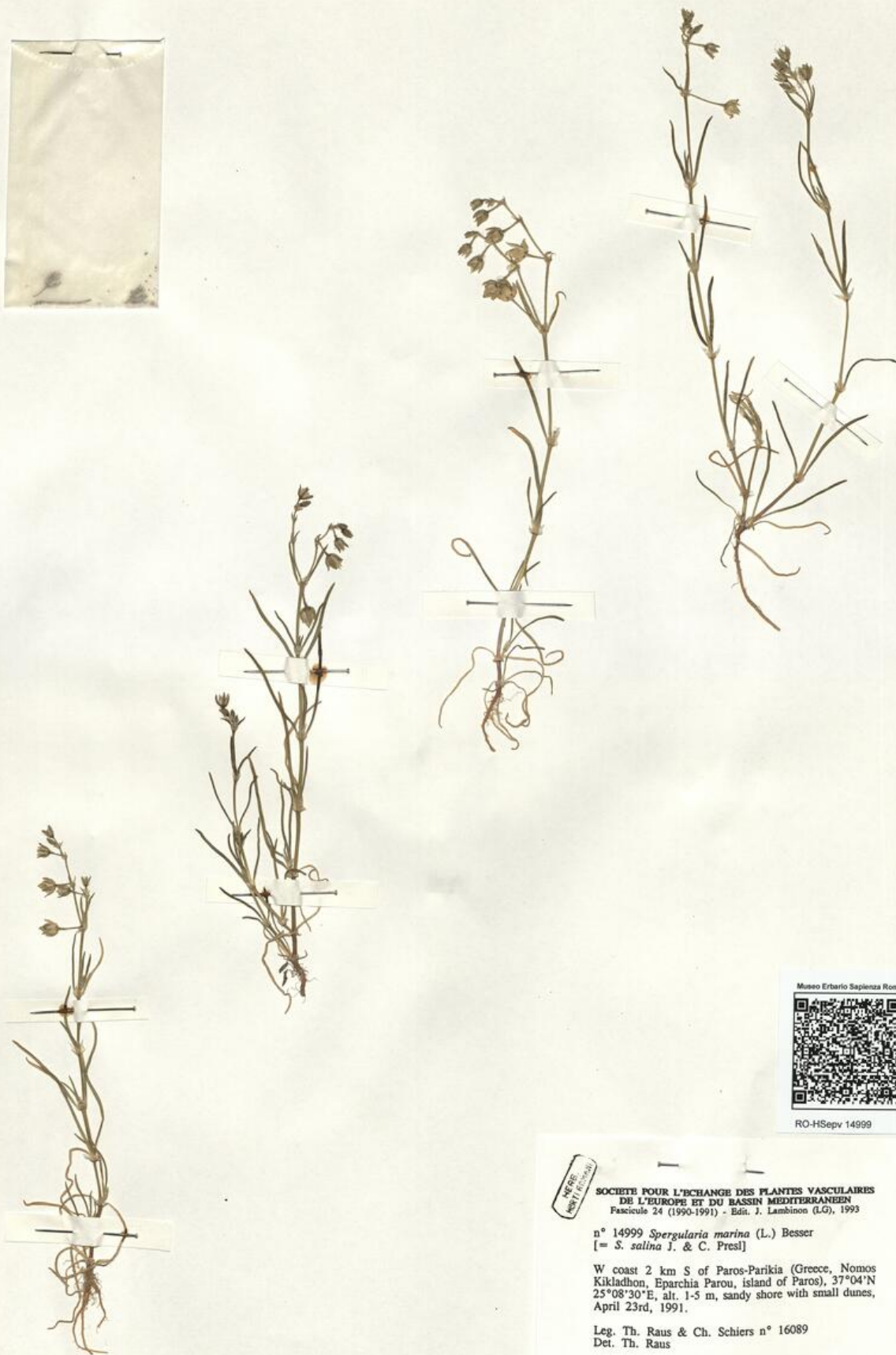
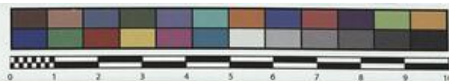
2014

Profilo di pubblicazione

1

Note

Sì x foto QR Code completo Museo Erbario Sapienza Università' di Roma - RO; Erbario Societa' Scambi 18951; ImageCode RO-HSepv_pacco 026-018



Museo Erbario Sapienza Roma



RO-HSepv 14999



SOCIÉTÉ POUR L'ÉCHANGE DES PLANTES VASCULAIRES
DE L'EUROPE ET DU BASSIN MÉDITERRANÉEN
Fascicule 24 (1990-1991) - Edit. J. Lambinon (LG), 1993

n° 14999 *Spargularia marina* (L.) Besser
[= *S. salina* J. & C. Presl]

W coast 2 km S of Paros-Parikia (Greece, Nomos
Kikladhon, Eparchia Parou, island of Paros), 37°04'N
25°08'30"E, alt. 1-5 m, sandy shore with small dunes,
April 23rd, 1991.

Leg. Th. Raus & Ch. Schiers n° 16089
Det. Th. Raus

DATI SPECIALISTICA

Spergularia marina (L.) Besser - RO-HSepv 14999

Inventario	Numero	RO-HSepv 14999
	Collocazione	26
Codice internazionale erbario	RO	
Definizione	erbario	
Denominazione erbario	Museo Erbario	
Tipologie erbario	erbario generale	
Denominazione collezione/raccolta	SOCIÉTÉ POUR L'ÉCHANGE DES PLANTES VASCULAIRES DE L'EUROPE ET DU BASSIN MÉDITERRANÉEN-Fascicule 24 (1990-1991) - Edit. J. Lambinon (LG), 1993	
Famiglia	DIANTHACEAE	
Numero genere	594	
Specie nome completo	Spergularia marina (L.) Besser	
Genere	spergularia	
Specie nome	marina	
Determinavit	Raus Th.	
Numero fogli/parti	1	
Località di raccolta	Continente	Europa
	Stato	Italia
	Località	W coast 2 km S of Paros-Parikia (Greece, nomos Kikladhon, Eparchia Parou, island of Paros), 37°04'N 25°08'30"E, alt. 1-5 m, sandy shore with small dunes
Altitudine	15	
Legit	Raus Th. & Schiers Ch. - 16089	
Data esatta	1991 04 23	
Revisioni botanica	Nome da revisione	Spergularia salina J. & C. Presl



Source URL: <https://stage.adimus.it/node/25391>