



Spergularia diandra (Guss.) Boiss. - RO-HSepv 14023

Identificazione

Tipo scheda	BNB
Livello catalogazione	P
Codice regione	Lazio
Ente schedatore	UNIRM1
Inventario (beni mobili)	RO-HSepv 14023

Bene culturale

Ambito di tutela MiC	architettonico e paesaggistico
Categoria generale	BENI MOBILI
Settore disciplinare	Beni naturalistici
Tipo bene culturale	Beni Naturalistici-Botanica
Categoria disciplinare	[Beni Naturalistici-Botanica]
Definizione bene	erbario
Configurazione strutturale	bene semplice

Localizzazione

Stato	Italia
Regione	Lazio
Provincia	RM
Comune	Roma
Denominazione contenitore giuridico	Museo Erbario

Cronologia

Riferimento cronologico

anni di realizzazione

Fascia cronologica/periodo	ARCHI DI SECOLI
Da	1989/04/09
A	1989/04/09

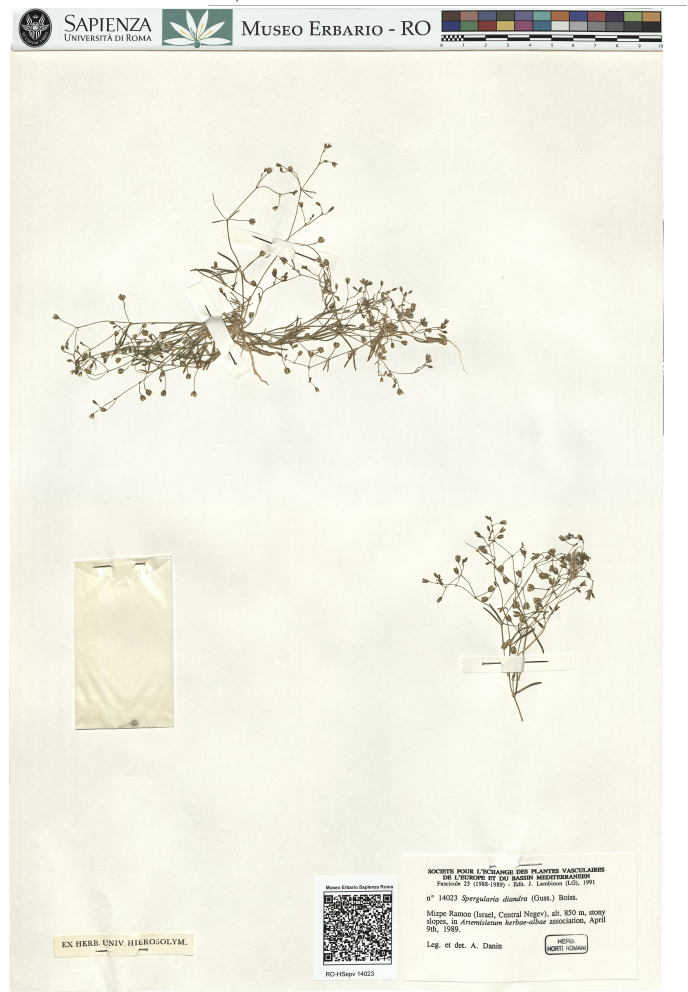
Dati analitici

Iscrizioni/elementi di rilievo	Mizpe Ramon (Israel, Central Negev), alt. 850 m, stony slopes, in Artemisietum herbae-albae association
Classificazione/repertorio/sistematica	DIANTHACEAE/Danin A.

Dati tecnici

Materia/tecnica-materiale composito	Beni naturalistici materiali vari tecniche varie
Misure	Tipo di misura altezzaxlunghezza Unità di misura cm Valore 43,80x30
Condizione giuridica	proprietà Ente pubblico non territoriale
Provvedimenti amministrativi-sintesi	no
Interesse culturale	bene di interesse culturale dichiarato
Situazione	bene in uso
Stato di conservazione	buono
Restauri e altri interventi	pulizia

Documentazione



Certificazione/Gestione

Responsabile

Ranaldi Chiara (Compilatore)
 Curcio, Mariateresa (Verificatore)
 Giovinazzo, Caterina (Funzionario responsabile)

Anno di redazione

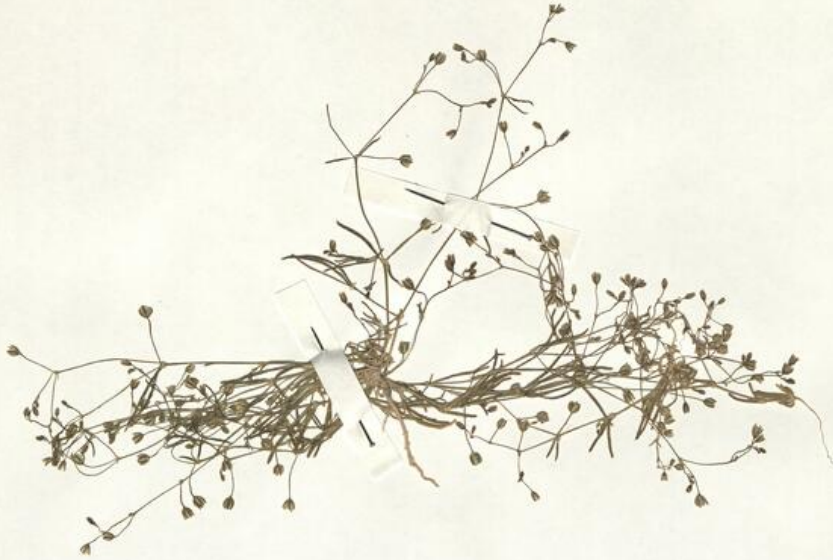
2014

Profilo di pubblicazione

1

Note

QR Code completo Museo Erbario Sapienza Università di Roma - RO;
 Erbario Societa' Scambi 11215; ImageCode RO-HSepv_pacco 026-016



EX HERB. UNIV. HIERSOLYM.

Museo Erbario Sapienza Roma



RO-HSepv 14023

SOCIÉTÉ POUR L'ÉCHANGE DES PLANTES VASCULAIRES
DE L'EUROPE ET DU BASSIN MÉDITERRANÉEN
Fascicule 23 (1988-1989) - Edit. J. Lambinon (LG), 1991

n° 14023 *Spergularia diandra* (Guss.) Boiss.

Mizpe Ramon (Israel, Central Negev), alt. 850 m, stony
slopes, in *Artemisietum herbae-albae* association, April
9th, 1989.

Leg. et det. A. Danin

HERB.
HORTI ROMANI

DATI SPECIALISTICA

Spergularia diandra (Guss.) Boiss. - RO-HSepv 14023

Inventario	Numero	RO-HSepv 14023
	Collocazione	26
Codice internazionale erbario	RO	
Definizione	erbario	
Denominazione erbario	Museo Erbario	
Tipologie erbario	erbario generale	
Denominazione collezione/raccolta	SOCIÉTÉ POUR L'ÉCHANGE DES PLANTES VASCULAIRES DE L'EUROPE ET DU BASSIN MÉDITERRANÉEN-Edit. J. Lambinon (LG) - Fascicule 22 (1988)	
Famiglia	DIANTHACEAE	
Numero genere	594	
Specie nome completo	Spergularia diandra (Guss.) Boiss.	
Genere	spergularia	
Specie nome	diandra	
Determinavit	Danin A.	
Numero fogli/parti	1	
Località di raccolta	Continente	Europa
	Stato	Italia
	Località	Mizpe Ramon (Israel, Central Negev), alt. 850 m, stony slopes, in Artemisietum herbae-albae association
Altitudine	850	
Legit	Danin A. -	
Data esatta	1989 04 09	
Revisioni botanica	Nome da revisione	-



I contenuti di questo documento sono rilasciati sotto licenza Creative Commons Attribuzione-NonCommerciale-
CondividiAlloStessoModo 4.0 Internazionale
creativecommons.org/licenses/by-nc-sa/4.0/deed.it