



## Spergula morisonii Boreau - RO-HSepv 16892

### Identificazione

Tipo scheda	BNB
Livello catalogazione	P
Codice regione	Lazio
Ente schedatore	UNIRM1
Inventario (beni mobili)	RO-HSepv 16892

### Bene culturale

Ambito di tutela MiC	architettonico e paesaggistico
Categoria generale	BENI MOBILI
Settore disciplinare	Beni naturalistici
Tipo bene culturale	Beni Naturalistici-Botanica
Categoria disciplinare	[Beni Naturalistici-Botanica]
Definizione bene	erbario
Configurazione strutturale	bene semplice

### Localizzazione

Stato	Italia
Regione	Lazio
Provincia	RM
Comune	Roma
Denominazione contenitore giuridico	Museo Erbario

### Cronologia

Riferimento cronologico

anni di realizzazione

Fascia cronologica/periodo	ARCHI DI SECOLI
Da	1994/05/29
A	1994/05/29

## Dati analitici

Iscrizioni/elementi di rilievo	Between Zeesen and Krummensee, south of Königs Wusterhausen (Germany, Land Brandenburg), along the road, on open sandy soil, with <i>Corynephorus canescens</i>
Classificazione/repertorio/sistematica	DIANTHACEAE/Bässler M.

## Dati tecnici

Materia/tecnica-materiale composito	Beni naturalistici materiali vari tecniche varie	
Misure	Tipo di misura	altezzaxlunghezza
	Unità di misura	cm
	Valore	43,80x30
Condizione giuridica	proprietà Ente pubblico non territoriale	
Provvedimenti amministrativi-sintesi	no	
Interesse culturale	bene di interesse culturale dichiarato	
Situazione	bene in uso	
Stato di conservazione	buono	
Restauri e altri interventi	pulizia	

## Documentazione



## Certificazione/Gestione

Responsabile

Ranaldi Chiara (Compilatore)  
 Curcio, Mariateresa (Verificatore)  
 Giovinazzo, Caterina (Funzionario responsabile)

Anno di redazione

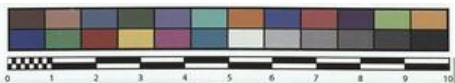
2014

Profilo di pubblicazione

1

Note

QR Code completo Museo Erbario Sapienza Università di Roma - RO;  
 Erbario Societa' Scambi 14022; ImageCode RO-HSepv\_pacco 026-014



Museo Erbario Sapienza Roma



RO-HSepv 16892

SOCIÉTÉ POUR L'ÉCHANGE DES PLANTES VASCULAIRES  
DE L'EUROPE ET DU BASSIN MÉDITERRANÉEN  
Fascicule 26 (1994-1995) - Edit. J. Lambinon (LG), 1997

n° 16892 *Spergula morisonii* Boreau

Between Zeesen and Krummensee, south of Königs  
Wusterhausen (Germany, Land Brandenburg), along the  
road, on open sandy soil, with *Corynephorus canescens*,  
May 29th, 1994.

Leg. et det. M. Bässler

HERB.  
HORTI ROMANI

## DATI SPECIALISTICA

### Spergula morisonii Boreau - RO-HSepv 16892

Inventario	Numero	RO-HSepv 16892
	Collocazione	26
Codice internazionale erbario	RO	
Definizione	erbario	
Denominazione erbario	Museo Erbario	
Tipologie erbario	erbario generale	
Denominazione collezione/raccolta	SOCIÉTÉ POUR L'ÉCHANGE DES PLANTES VASCULAIRES DE L'EUROPE ET DU BASSIN MÉDITERRANÉEN-Fascicule 26 (1994-1995) - Edit. J. Lambinon (LG), 1997	
Famiglia	DIANTHACEAE	
Numero genere	593	
Specie nome completo	Spergula morisonii Boreau	
Genere	Spergula	
Specie nome	morisonii	
Determinavit	Bässler M.	
Numero fogli/parti	1	
Località di raccolta	Continente	Europa
	Stato	Italia
	Località	Between Zeesen and Krummensee, south of Königs Wusterhausen (Germany, Land Brandenburg), along the road, on open sandy soil, with Corynephorus canescens
Legit	Bässler M. -	
Data esatta	1994 05 29	
Revisioni botanica	Nome da revisione	-



I contenuti di questo documento sono rilasciati sotto licenza Creative Commons Attribuzione-NonCommerciale-  
CondividiAlloStessoModo 4.0 Internazionale  
[creativecommons.org/licenses/by-nc-sa/4.0/deed.it](https://creativecommons.org/licenses/by-nc-sa/4.0/deed.it)