



Spergula morisonii Boreau - RO-HSepv 14022

Identificazione

Tipo scheda	BNB
Livello catalogazione	P
Codice regione	Lazio
Ente schedatore	UNIRM1
Inventario (beni mobili)	RO-HSepv 14022

Bene culturale

Ambito di tutela MiC	architettonico e paesaggistico
Categoria generale	BENI MOBILI
Settore disciplinare	Beni naturalistici
Tipo bene culturale	Beni Naturalistici-Botanica
Categoria disciplinare	[Beni Naturalistici-Botanica]
Definizione bene	erbario
Configurazione strutturale	bene semplice

Localizzazione

Stato	Italia
Regione	Lazio
Provincia	RM
Comune	Roma
Denominazione contenitore giuridico	Museo Erbario

Cronologia

Riferimento cronologico

anni di realizzazione

Fascia cronologica/periodo	ARCHI DI SECOLI
Da	1987/06/18
A	1987/06/18

Dati analitici

Iscrizioni/elementi di rilievo	Helsinki [Finland, Uusimaa (U/N)], Viikki, NE side of Latokartano student village, Grid 27°E : 6681 : 390, alt. 30-35 m, top of a rocky hill, abundant on a dry meadow, with Dryopteris filix-mas, Viola tricolor, Sedum telephium, Polygonatum odoratum and Anthoxanthum odoratum
Classificazione/repertorio/sistematica	DIANTHACEAE/Lampinen R.

Dati tecnici

Materia/tecnica-materiale composito	Beni naturalistici materiali vari tecniche varie						
Misure	<table> <tr> <td>Tipo di misura</td> <td>altezzaxlunghezza</td> </tr> <tr> <td>Unità di misura</td> <td>cm</td> </tr> <tr> <td>Valore</td> <td>43,80x30</td> </tr> </table>	Tipo di misura	altezzaxlunghezza	Unità di misura	cm	Valore	43,80x30
Tipo di misura	altezzaxlunghezza						
Unità di misura	cm						
Valore	43,80x30						
Condizione giuridica	proprietà Ente pubblico non territoriale						
Provvedimenti amministrativi-sintesi	no						
Interesse culturale	bene di interesse culturale dichiarato						
Situazione	bene in uso						
Stato di conservazione	buono						
Restauri e altri interventi	pulizia						

Documentazione



Certificazione/Gestione

Responsabile

Ranaldi Chiara (Compilatore)
Curcio, Mariateresa (Verificatore)
Giovinazzo, Caterina (Funzionario responsabile)

Anno di redazione

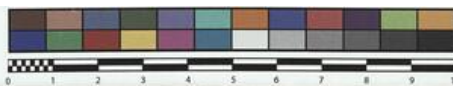
2014

Profilo di pubblicazione

1

Note

QR Code completo Museo Erbario Sapienza Università di Roma - RO;
Erbario Societa' Scambi 14021; ImageCode RO-HSepv_pacco 026-013



Museo Erbario Sapienza Roma



RO-Hsepv 14022

SOCIÉTÉ POUR L'ÉCHANGE DES PLANTES VASCULAIRES
DE L'EUROPE ET DU BASSIN MÉDITERRANÉEN
Fascicule 23 (1988-1989) - Edit. J. Lamblin (LG), 1991

n° 14022 *Sparganium angustifolium* Boreau

Helsinki [Finland, Uusimaa (U/N)], Viikki, NE side of
Latokartano student village, Grid 27°E : 6681 : 390, alt.
30-35 m, top of a rocky hill, abundant on a dry meadow,
with *Dryopteris filix-mas*, *Viola tricolor*, *Sedum tele-
phium*, *Polygonatum odoratum* and *Anthoxanthum odo-
ratum*, June 18th, 1987.

Leg. et det. R. Lampinen n° 2065

HERB.
NORTH ROMAN

DATI SPECIALISTICA

Spergula morisonii Boreau - RO-HSepv 14022

Inventario	Numero	RO-HSepv 14022
	Collocazione	26
Codice internazionale erbario	RO	
Definizione	erbario	
Denominazione erbario	Museo Erbario	
Tipologie erbario	erbario generale	
Denominazione collezione/raccolta	SOCIÉTÉ POUR L'ÉCHANGE DES PLANTES VASCULAIRES DE L'EUROPE ET DU BASSIN MÉDITERRANÉEN-Fascicule 23 (1988-1989) - Edit. J. Lambinon (LG), 1991	
Famiglia	DIANTHACEAE	
Numero genere	593	
Specie nome completo	Spergula morisonii Boreau	
Genere	Spergula	
Specie nome	morisonii	
Determinavit	Lampinen R.	
Numero fogli/parti	1	
Località di raccolta	Continente	Europa
	Stato	Italia
	Località	Helsinki [Finland, Uusimaa (U/N)], Viikki, NE side of Latokartano student village, Grid 27°E : 6681 : 390, alt. 30-35 m, top of a rocky hill, abundant on a dry meadow, with Dryopteris filix-mas, Viola tricolor, Sedum telephium, Polygonatum odoratum and Anthoxanthum odoratum
Altitudine	3035	
Legit	Lampinen R. - 2065	
Data esatta	1987 06 18	
Revisioni botanica	Nome da revisione	-



Source URL: <https://stage.adimus.it/node/25386>