



Sagina nodosa (L.) Fenzl - RO-HSepv 16871

Identificazione

Tipo scheda	BNB
Livello catalogazione	P
Codice regione	Lazio
Ente schedatore	UNIRM1
Inventario (beni mobili)	RO-HSepv 16871

Bene culturale

Ambito di tutela MiC	architettonico e paesaggistico
Categoria generale	BENI MOBILI
Settore disciplinare	Beni naturalistici
Tipo bene culturale	Beni Naturalistici-Botanica
Categoria disciplinare	[Beni Naturalistici-Botanica]
Definizione bene	erbario
Configurazione strutturale	bene semplice

Localizzazione

Stato	Italia
Regione	Lazio
Provincia	RM
Comune	Roma
Denominazione contenitore giuridico	Museo Erbario

Cronologia

Riferimento cronologico

anni di realizzazione

Fascia cronologica/periodo	ARCHI DI SECOLI
Da	1994/07/15
A	1994/07/15

Dati analitici

Iscrizioni/elementi di rilievo	West of Rotterdam (The Netherlands, prov. Zuid-Holland), Europoort, Maasvlakte, Amersfoort-coord. 62-439, in dry trench
Classificazione/repertorio/sistematica	DIANTHACEAE/van der Meijden R., Vermeulen J.J. & Holverda W.J.

Dati tecnici

Materia/tecnica-materiale composito	Beni naturalistici materiali vari tecniche varie	
Misure	Tipo di misura	altezzaxlunghezza
	Unità di misura	cm
	Valore	43,80x30
Condizione giuridica	proprietà Ente pubblico non territoriale	
Provvedimenti amministrativi-sintesi	no	
Interesse culturale	bene di interesse culturale dichiarato	
Situazione	bene in uso	
Stato di conservazione	buono	
Restauri e altri interventi	pulizia	

Documentazione



Certificazione/Gestione

Responsabile

Ranaldi Chiara (Compilatore)
 Curcio, Mariateresa (Verificatore)
 Giovinazzo, Caterina (Funzionario responsabile)

Anno di redazione

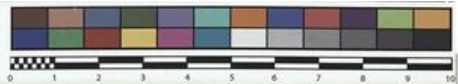
2014

Profilo di pubblicazione

1

Note

Flowers white QR Code completo Museo Erbario Sapienza Università' di Roma - RO; Erbario Societa' Scambi 13020; ImageCode RO-HSepv_pacco 026-010



RO-HSeprv 16871

HERB.
MORTI ROMANI

Coll: Rijksherbarium, Leiden
 Fam: Caryophyllaceae
 Nom: *Sagina nodosa* (L.) Fenzl
 Leg: R. van der Meijden, J.J. Vermeulen & W.J. Holverda
 Dat: 15/7/1994
 Loc: The Netherlands, West of Rotterdam, Europoort, Maasvlakte. Amersfoort-coord. 62-439. In dry trench.

SOCIETE POUR L'ECHANGE DES PLANTES VASCULAIRES
 DE L'EUROPE ET DU BASSIN MEDITERRANEEN
 Fascicule 26 (1994-1995) - Edit. J. Lambinon (LO), 1997
 n° 16871 *Sagina nodosa* (L.) Fenzl
 West of Rotterdam (The Netherlands, prov. Zuid-Holland), Europoort, Maasvlakte, Amersfoort-coord. 62-439, in dry trench, July 15th, 1994.
 Leg. et det. R. van der Meijden, J.J. Vermeulen & W.J. Holverda

DATI SPECIALISTICA

Sagina nodosa (L.) Fenzl - RO-HSepv 16871

Inventario	Numero	RO-HSepv 16871
	Collocazione	26
Codice internazionale erbario	RO	
Definizione	erbario	
Denominazione erbario	Museo Erbario	
Tipologie erbario	erbario generale	
Denominazione collezione/raccolta	SOCIÉTÉ POUR L'ÉCHANGE DES PLANTES VASCULAIRES DE L'EUROPE ET DU BASSIN MÉDITERRANÉEN-Fascicule 26 (1994-1995) - Edit. J. Lambinon (LG), 1997	
Famiglia	DIANTHACEAE	
Numero genere	586	
Specie nome completo	Sagina nodosa (L.) Fenzl	
Genere	sagina	
Specie nome	nodosa	
Determinavit	van der Meijden R., Vermeulen J.J. & Holverda W.J.	
Numero fogli/parti	1	
Località di raccolta	Continente	Europa
	Stato	Italia
	Località	West of Rotterdam (The Netherlands, prov. Zuid-Holland), Europoort, Maasvlakte, Amersfoort-coord. 62-439, in dry trench
Legit	van der Meijden R., Vermeulen J.J. & Holverda W.J. -	
Data esatta	1994 07 15	
Revisioni botanica	Nome da revisione	-



I contenuti di questo documento sono rilasciati sotto licenza Creative Commons Attribuzione-NonCommerciale-CondividiAlloStessoModo 4.0 Internazionale
creativecommons.org/licenses/by-nc-sa/4.0/deed.it