



Sagina nodosa (L.) Fenzl - RO-HSepv 13020

Identificazione

Tipo scheda	BNB
Livello catalogazione	P
Codice regione	Lazio
Ente schedatore	UNIRM1
Inventario (beni mobili)	RO-HSepv 13020

Bene culturale

Ambito di tutela MiC	architettonico e paesaggistico
Categoria generale	BENI MOBILI
Settore disciplinare	Beni naturalistici
Tipo bene culturale	Beni Naturalistici-Botanica
Categoria disciplinare	[Beni Naturalistici-Botanica]
Definizione bene	erbario
Configurazione strutturale	bene semplice

Localizzazione

Stato	Italia
Regione	Lazio
Provincia	RM
Comune	Roma
Denominazione contenitore giuridico	Museo Erbario

Cronologia

Riferimento cronologico

anni di realizzazione

Fascia cronologica/periodo	ARCHI DI SECOLI
Da	1987/08/31
A	1987/08/31

Dati analitici

Iscrizioni/elementi di rilievo	Ca 13 km NNE of Sligo, Gleniff, eastern side of Mount Truskmore (Ireland, Co. Sligo, v.c. H28), 54°22'N 8°23'W, G 750470, alt. 488 m, in wet flushes along edges of dirt track
Classificazione/repertorio/sistematica	DIANTHACEAE/Watson M.F.

Dati tecnici

Materia/tecnica-materiale composito	Beni naturalistici materiali vari tecniche varie	
Misure	Tipo di misura	altezzaxlunghezza
	Unità di misura	cm
	Valore	43,80x30
Condizione giuridica	proprietà Ente pubblico non territoriale	
Provvedimenti amministrativi-sintesi	no	
Interesse culturale	bene di interesse culturale dichiarato	
Situazione	bene in uso	
Stato di conservazione	buono	
Restauri e altri interventi	pulizia	

Documentazione



Certificazione/Gestione

Responsabile

Ranaldi Chiara (Compilatore)
 Curcio, Mariateresa (Verificatore)
 Giovinazzo, Caterina (Funzionario responsabile)

Anno di redazione

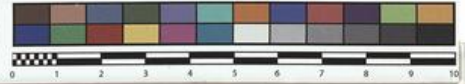
2014

Profilo di pubblicazione

1

Note

QR Code completo Museo Erbario Sapienza Università' di Roma - RO;
 Erbario Societa' Scambi 14005; ImageCode RO-HSepv_pacco 026-009



Museo Erbario Sapienza Roma



RO-HSeprv 13020

SOCIÉTÉ POUR L'ÉCHANGE DES PLANTES VASCULAIRES
DE L'EUROPE ET DU BASSIN MÉDITERRANÉEN
Edit. J. Lambdon (L.G.) - Fascicule 23 (1987)

n° 13020 *Sagina nodosa* (L.) Fenzl

Ca 13 km NNE of Sligo, Gleniff, eastern side of Mount
Truskmore (Ireland, Co. Sligo, v.c. H28), 54°22'N
8°23'W, G 750470, alt. 488 m, in wet flushes along
edges of dirt track, August 31st, 1987.

Leg. et det. M.F. Watson n° 571d

Rem. : Flowers white.

DATI SPECIALISTICA

Sagina nodosa (L.) Fenzl - RO-HSepv 13020

Inventario	Numero	RO-HSepv 13020
	Collocazione	26
Codice internazionale erbario	RO	
Definizione	erbario	
Denominazione erbario	Museo Erbario	
Tipologie erbario	erbario generale	
Denominazione collezione/raccolta	SOCIÉTÉ POUR L'ÉCHANGE DES PLANTES VASCULAIRES DE L'EUROPE ET DU BASSIN MÉDITERRANÉEN-Edit. J. Lambinon (LG) - Fascicule 22 (1988)	
Famiglia	DIANTHACEAE	
Numero genere	586	
Specie nome completo	Sagina nodosa (L.) Fenzl	
Genere	sagina	
Specie nome	nodosa	
Determinavit	Watson M.F.	
Numero fogli/parti	1	
Località di raccolta	Continente	Europa
	Stato	Italia
	Località	Ca 13 km NNE of Sligo, Gleniff, eastern side of Mount Truskmore (Ireland, Co. Sligo, v.c. H28), 54°22'N 8°23'W, G 750470, alt. 488 m, in wet flushes along edges of dirt track
Altitudine	488	
Legit	Watson M.F. - 571d	
Data esatta	1987 08 31	
Revisioni botanica	Nome da revisione	-



I contenuti di questo documento sono rilasciati sotto licenza Creative Commons Attribuzione-NonCommerciale-CondividiAlloStessoModo 4.0 Internazionale
creativecommons.org/licenses/by-nc-sa/4.0/deed.it