



## Sagina nevadensis Boiss. & Reut. - RO-HSepv 14005

### Identificazione

Tipo scheda	BNB
Livello catalogazione	P
Codice regione	Lazio
Ente schedatore	UNIRM1
Inventario (beni mobili)	RO-HSepv 14005

### Bene culturale

Ambito di tutela MiC	architettonico e paesaggistico
Categoria generale	BENI MOBILI
Settore disciplinare	Beni naturalistici
Tipo bene culturale	Beni Naturalistici-Botanica
Categoria disciplinare	[Beni Naturalistici-Botanica]
Definizione bene	erbario
Configurazione strutturale	bene semplice

### Localizzazione

Stato	Italia
Regione	Lazio
Provincia	RM
Comune	Roma
Denominazione contenitore giuridico	Museo Erbario

### Cronologia

Riferimento cronologico

anni di realizzazione

Fascia cronologica/periodo	ARCHI DI SECOLI
Da	1988/09/09
A	1988/09/09

## Dati analitici

Iscrizioni/elementi di rilievo	Sierra Nevada (España, prov. Granada, Andalucía), borregiles que desembocan en la Laguna de Las Yeguas, alt. 2950 m, areas encharcadas temporalmente sobre suelos silíceos
Classificazione/repertorio/sistematica	DIANTHACEAE/Losa Quintana J.M.

## Dati tecnici

Materia/tecnica-materiale composito	Beni naturalistici materiali vari tecniche varie	
Misure	Tipo di misura	altezzaxlunghezza
	Unità di misura	cm
	Valore	43,80x30
Condizione giuridica	proprietà Ente pubblico non territoriale	
Provvedimenti amministrativi-sintesi	no	
Interesse culturale	bene di interesse culturale dichiarato	
Situazione	bene in uso	
Stato di conservazione	buono	
Restauri e altri interventi	pulizia	

## Documentazione



## Certificazione/Gestione

Responsabile

Ranaldi Chiara (Compilatore)  
 Curcio, Mariateresa (Verificatore)  
 Giovinazzo, Caterina (Funzionario responsabile)

Anno di redazione

2014

Profilo di pubblicazione

1

Note

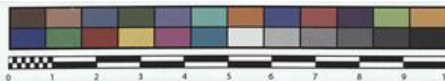
Si x foto Relevé : recouvrement 50 %; Plantago coronopus 2.2, Catapodium marinum 1.2, Sagina maritima 1.2, Cochlearia danica +2, Coronopus squamatus +2, Convolvulus arvensis +, Senecio vulgaris + QR Code completo Museo Erbario Sapienza Università' di Roma - RO; Erbario Societa' Scambi 14982; ImageCode RO-HSepv\_pacco 026-008



SAPIENZA  
UNIVERSITÀ DI ROMA



MUSEO ERBARIO - RO



Museo Erbario Sapienza Roma



RO-HSepv 14005

SOCIÉTÉ POUR L'ÉCHANGE DES PLANTES VASCULAIRES  
DE L'EUROPE ET DU BASSIN MÉDITERRANÉEN  
Fascicule 23 (1988-1989) - Edit. J. Lambinon (LG), 1991

n° 14005 *Sagina nevadensis* Boiss. & Reut.  
[= *S. saginoides* (L.) Karst. subsp. *nevadensis* (Boiss. & Reut.) Greuter & Burdet]

Sierra Nevada (España, prov. Granada, Andalucía),  
borregiles que desembocan en la Laguna de Las Yeguas,  
alt. 2950 m, áreas encharcadas temporalmente sobre  
suelos silíceos, 9 Septiembre 1988.

Leg. et det. J.M. Losa Quintana

HERB.  
MORTI ROMANI

## DATI SPECIALISTICA

### Sagina nevadensis Boiss. & Reut. - RO-HSepv 14005

Inventario	Numero	RO-HSepv 14005
	Collocazione	26
Codice internazionale erbario	RO	
Definizione	erbario	
Denominazione erbario	Museo Erbario	
Tipologie erbario	erbario generale	
Denominazione collezione/raccolta	SOCIÉTÉ POUR L'ÉCHANGE DES PLANTES VASCULAIRES DE L'EUROPE ET DU BASSIN MÉDITERRANÉEN-Fascicule 23 (1988-1989) - Edit. J. Lambinon (LG), 1991	
Famiglia	DIANTHACEAE	
Numero genere	586	
Specie nome completo	Sagina nevadensis Boiss. & Reut.	
Genere	sagina	
Specie nome	nevadensis	
Determinavit	Losa Quintana J.M.	
Numero fogli/parti	1	
Località di raccolta	Continente	Europa
	Stato	Italia
	Località	Sierra Nevada (España, prov. Granada, Andalucía), borregiles que desembocan en la Laguna de Las Yeguas, alt. 2950 m, areas encharcadas temporalmente sobre suelos silíceos
Altitudine	2950	
Legit	Losa Quintana J.M. -	
Data esatta	1988 09 09	
Revisioni botanica	Nome da revisione	Sagina saginoides (L.) Karst. subsp. nevadensis (Boiss. & Reut.) Greuter & Burdet



---

**Source URL:** <https://stage.adimus.it/node/25381>