



Sagina maritima G. Don - RO-HSepv 14982

Identificazione

Tipo scheda	BNB
Livello catalogazione	P
Codice regione	Lazio
Ente schedatore	UNIRM1
Inventario (beni mobili)	RO-HSepv 14982

Bene culturale

Ambito di tutela MiC	architettonico e paesaggistico
Categoria generale	BENI MOBILI
Settore disciplinare	Beni naturalistici
Tipo bene culturale	Beni Naturalistici-Botanica
Categoria disciplinare	[Beni Naturalistici-Botanica]
Definizione bene	erbario
Configurazione strutturale	bene semplice

Localizzazione

Stato	Italia
Regione	Lazio
Provincia	RM
Comune	Roma
Denominazione contenitore giuridico	Museo Erbario

Cronologia

Riferimento cronologico

anni di realizzazione

Fascia cronologica/periodo	ARCHI DI SECOLI
Da	1990/06/13
A	1990/06/13

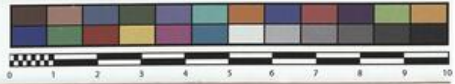
Dati analitici

Iscrizioni/elementi di rilievo	Wimereux (France, dép. Pas-de-Calais), aire de parcage des canots de plaisance, sur sable, en bord de mer
Classificazione/repertorio/sistematica	DIANTHACEAE/Lambinon J.

Dati tecnici

Materia/tecnica-materiale composito	Beni naturalistici materiali vari tecniche varie
Misure	Tipo di misura altezzaxlunghezza Unità di misura cm Valore 43,80x30
Condizione giuridica	proprietà Ente pubblico non territoriale
Provvedimenti amministrativi-sintesi	no
Interesse culturale	bene di interesse culturale dichiarato
Situazione	bene in uso
Stato di conservazione	buono
Restauri e altri interventi	pulizia

Documentazione



Museo Erbario Sapienza Roma



RO-HSepv 14982

HERB.
NOV. 11 1990

SOCIÉTÉ POUR L'ÉCHANGE DES PLANTES VASCULAIRES
DE L'EUROPE ET DU BASSIN MÉDITERRANÉEN
Fascicule 24 (1990-1991) - Edit. J. Lambinon (LG), 1993

n° 14982 *Sagina maritima* G. Don

Wimereux (France, dép. Pas-de-Calais), aire de parcage
des canots de plaisance, sur sable, en bord de mer, 13
juin 1990.

Leg. et det. J. Lambinon n° 90/309

Rem. : Relevé : recouvrement 50 %; *Plantago coronopus* 2.2,
Catapodium maritimum 1.2, *Sagina maritima* 1.2, *Cochlearia danica*
+2, *Coranopus squamatus* +2, *Convolvulus arvensis* +, *Senecio*
virgatus +.

DATI SPECIALISTICA

Sagina maritima G. Don - RO-HSepv 14982

Inventario	Numero	RO-HSepv 14982
	Collocazione	26
Codice internazionale erbario	RO	
Definizione	erbario	
Denominazione erbario	Museo Erbario	
Tipologie erbario	erbario generale	
Denominazione collezione/raccolta	SOCIÉTÉ POUR L'ÉCHANGE DES PLANTES VASCULAIRES DE L'EUROPE ET DU BASSIN MÉDITERRANÉEN-Fascicule 24 (1990-1991) - Edit. J. Lambinon (LG), 1993	
Famiglia	DIANTHACEAE	
Numero genere	586	
Specie nome completo	Sagina maritima G. Don	
Genere	sagina	
Specie nome	maritima	
Determinavit	Lambinon J.	
Numero fogli/parti	1	
Località di raccolta	Continente	Europa
	Stato	Italia
	Località	Wimereux (France, dép. Pas-de-Calais), aire de parcage des canots de plaisance, sur sable, en bord de mer
Legit	Lambinon J. - 90/309	
Data esatta	1990 06 13	
Revisioni botanica	Nome da revisione	-



I contenuti di questo documento sono rilasciati sotto licenza Creative Commons Attribuzione-NonCommerciale-CondividiAlloStessoModo 4.0 Internazionale
creativecommons.org/licenses/by-nc-sa/4.0/deed.it