



Sagina apetala Ard. subsp. erecta (Hornem.) F. Herm. - RO-HSevp 11192

Identificazione

Tipo scheda	BNB
Livello catalogazione	P
Codice regione	Lazio
Ente schedatore	UNIRM1
Inventario (beni mobili)	RO-HSevp 11192

Bene culturale

Ambito di tutela MiC	architettonico e paesaggistico
Categoria generale	BENI MOBILI
Settore disciplinare	Beni naturalistici
Tipo bene culturale	Beni Naturalistici-Botanica
Categoria disciplinare	[Beni Naturalistici-Botanica]
Definizione bene	erbario
Configurazione strutturale	bene semplice

Localizzazione

Stato	Italia
Regione	Lazio
Provincia	RM
Comune	Roma
Denominazione contenitore giuridico	Museo Erbario

Cronologia

Riferimento cronologico	anni di realizzazione
Fascia cronologica/periodo	ARCHI DI SECOLI
Da	1983/06/18
A	1983/06/18

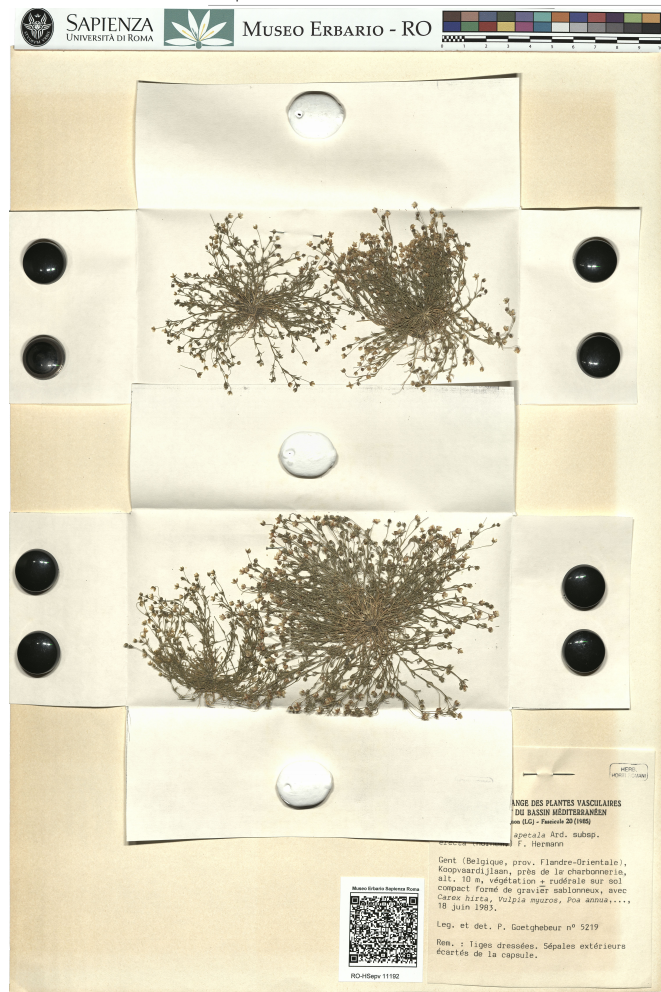
Dati analitici

Iscrizioni/elementi di rilievo	Gent (Belgique, prov. Flandre-Orientale), Koopvaardijlaan, près de la charbonnerie, alt. 10 m, végétation ± rudérale sur sol compact formé de gravier sablonneux, avec Carex hirta, Vulpia myuros, Poa annua,...
Classificazione/repertorio/sistematica	DIANTHACEAE/Goetghebeur P.

Dati tecnici

Materia/tecnica-materiale composito	Beni naturalistici materiali vari tecniche varie
Misure	Tipo di misura altezzaxlunghezza Unità di misura cm Valore 43,80x30
Condizione giuridica	proprietà Ente pubblico non territoriale
Provvedimenti amministrativi-sintesi	no
Interesse culturale	bene di interesse culturale dichiarato
Situazione	bene in uso
Stato di conservazione	buono
Restauri e altri interventi	pulizia

Documentazione



Certificazione/Gestione

Responsabile

Ranaldi Chiara (Compilatore)
 Curcio, Mariateresa (Verificatore)
 Giovinazzo, Caterina (Funzionario responsabile)

Anno di redazione

2014

Profilo di pubblicazione

1

Note

QR Code completo Museo Erbario Sapienza Università di Roma - RO;
 Erbario Societa' Scambi 17885; ImageCode RO-HSepv_pacco 026-005



SAPIENZA
UNIVERSITÀ DI ROMA



MUSEO ERBARIO - RO



RANGE DES PLANTES VASCULAIRES
DU BASSIN MÉDITERRANÉEN

... (LC) - Fascicule 20 (1985)

... petala Ard. subsp.

... F. Hermann

Gent (Belgique, prov. Flandre-Orientale),
Koopvaardijlaan, près de la charbonnerie,
alt. 10 m, végétation + rudérale sur sol
compact formé de gravier sablonneux, avec
Carex hirta, *Vulpia myuros*, *Poa annua*, ...
18 juin 1983.

Leg. et det. P. Goetghebeur n° 5219

Rem. : liges dressées. Sépales extérieurs
écartés de la capsule.

Museo Erbario Sapienza Roma



RO-HSepv 11192

HERB.
MONT. (SIAM)

DATI SPECIALISTICA

Sagina apetala Ard. subsp. erecta (Hornem.) F. Herm. - RO-HSepv 11192

Inventario	Numero	RO-HSepv 11192
	Collocazione	26
Codice internazionale erbario	RO	
Definizione	erbario	
Denominazione erbario	Museo Erbario	
Tipologie erbario	erbario generale	
Denominazione collezione/raccolta	SOCIÉTÉ POUR L'ÉCHANGE DES PLANTES VASCULAIRES DE L'EUROPE ET DU BASSIN MÉDITERRANÉEN-Edit. J. Lambinon (LG) - Fascicule 20 (1985)	
Famiglia	DIANTHACEAE	
Numero genere	586	
Specie nome completo	Sagina apetala Ard. subsp. erecta (Hornem.) F. Herm.	
Genere	sagina	
Specie nome	apetala	
Determinavit	Goetghebeur P.	
Numero fogli/parti	1	
Località di raccolta	Continente	Europa
	Stato	Italia
	Località	Gent (Belgique, prov. Flandre-Orientale), Koopvaardijlaan, près de la charbonnerie, alt. 10 m, végétation ± rudérale sur sol compact formé de gravier sablonneux, avec Carex hirta, Vulpia myuros, Poa annua,...
Altitudine	10	
Legit	Goetghebeur P. - 5219	
Data esatta	1983 06 18	
Revisioni botanica	Nome da revisione	-



Source URL: <https://stage.adimus.it/node/25378>