



Minuartia verna (L.) Hiern subsp. verna var. hercynica (Willk.) Friedr. - RO-HSepv 13013

Identificazione

Tipo scheda	BNB
Livello catalogazione	P
Codice regione	Lazio
Ente schedatore	UNIRM1
Inventario (beni mobili)	RO-HSepv 13013

Bene culturale

Ambito di tutela MiC	architettonico e paesaggistico
Categoria generale	BENI MOBILI
Settore disciplinare	Beni naturalistici
Tipo bene culturale	Beni Naturalistici-Botanica
Categoria disciplinare	[Beni Naturalistici-Botanica]
Definizione bene	erbario
Configurazione strutturale	bene semplice

Localizzazione

Stato	Italia
Regione	Lazio
Provincia	RM
Comune	Roma
Denominazione contenitore giuridico	Museo Erbario

Cronologia

Riferimento cronologico	anni di realizzazione
Fascia cronologica/periodo	ARCHI DI SECOLI
Da	1987/07/04
A	1987/07/04

Dati analitici

Iscrizioni/elementi di rilievo	Goslar, Harlingerode (Germany, Niedersachsen, Harz), MTB 4029/3, near the zinc works, alt. 210 m, heavy metal containing scree slopes of the zinc works, poor of vegetation
Classificazione/repertorio/sistematica	DIANTHACEAE/Gottschlich G.

Dati tecnici

Materia/tecnica-materiale composito	Beni naturalistici materiali vari tecniche varie
Misure	Tipo di misura altezzaxlunghezza Unità di misura cm Valore 43,80x30
Condizione giuridica	proprietà Ente pubblico non territoriale
Provvedimenti amministrativi-sintesi	no
Interesse culturale	bene di interesse culturale dichiarato
Situazione	bene in uso
Stato di conservazione	buono
Restauri e altri interventi	pulizia

Documentazione



Certificazione/Gestione

Responsabile

Ranaldi Chiara (Compilatore)
 Curcio, Mariateresa (Verificatore)
 Giovinazzo, Caterina (Funzionario responsabile)

Anno di redazione

2014

Profilo di pubblicazione

1

Note

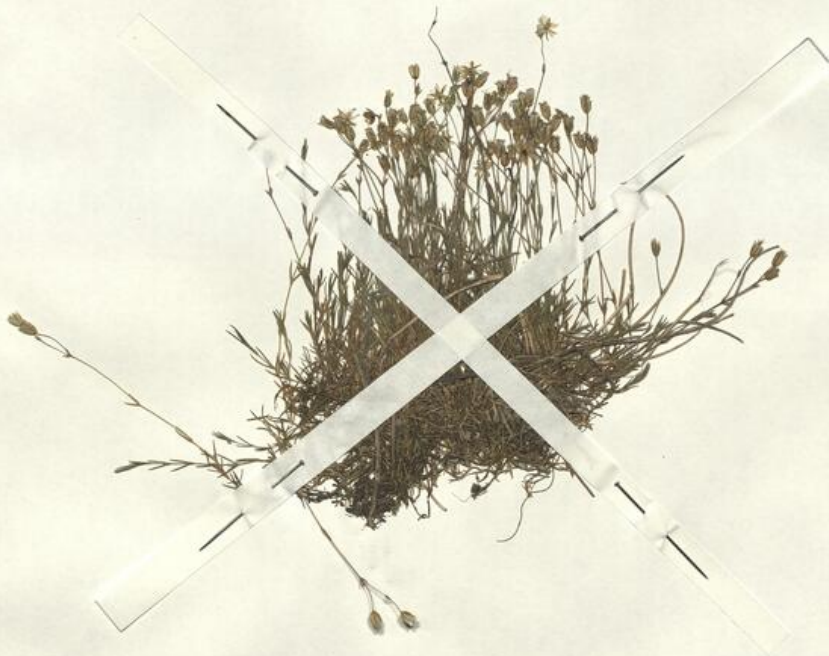
QR Code completo Museo Erbario Sapienza Università di Roma - RO;
 Erbario Societa' Scambi 13012; ImageCode RO-HSepv_pacco 025-075



SAPIENZA
UNIVERSITÀ DI ROMA



MUSEO ERBARIO - RO



Museo Erbario Sapienza Roma



RO-HSeprv 13013

SOCIÉTÉ POUR L'ÉCHANGE DES PLANTES VASCULAIRES
DE L'EUROPE ET DU BASSIN MÉDITERRANÉEN
Ed. J. Lambinon (LG) - Fascicule 22 (1989)

n° 13013 *Minuartia verna* (L.) Hiern subsp. *verna* var.
hercynica (Willk.) Friedr.

Goslar, Harlingerode (Germany, Niedersachsen, Harz),
MTB 4029/3, near the zinc works, alt. 210 m, heavy
metal containing scree slopes of the zinc works, poor of
vegetation, July 4th, 1937.

Leg. et det. G. Gottschlich n° 9068

Rem. : *Pflanze dichte Polster bildend, meist dunkelgrün. Grundachse
mehr oder weniger verholzend. Stengel aufsteigend, niedriger als beim
Typus, 5-10 cm hoch. Blätter kurz, 3-7 mm lang, oft drüsig behaart.
Blütenstände 2-5-, selten mehrblütig. Kapsel breit-eiförmig* [H.C.
Friedrich in G. Hegi, Ill. Fl. Mitteleur., ed. 2, III/2 : 813, 1962].

DATI SPECIALISTICA

Minuartia verna (L.) Hiern subsp. verna var. hercynica (Willk.) Friedr. - RO-HSepv 13013

Inventario	Numero	RO-HSepv 13013
	Collocazione	25
Codice internazionale erbario	RO	
Definizione	erbario	
Denominazione erbario	Museo Erbario	
Tipologie erbario	erbario generale	
Denominazione collezione/raccolta	SOCIÉTÉ POUR L'ÉCHANGE DES PLANTES VASCULAIRES DE L'EUROPE ET DU BASSIN MÉDITERRANÉEN-Edit. J. Lambinon (LG) - Fascicule 22 (1988)	
Famiglia	DIANTHACEAE	
Numero genere	583	
Specie nome completo	Minuartia verna (L.) Hiern subsp. verna var. hercynica (Willk.) Friedr.	
Genere	ARENARIA	
Specie nome	verna	
Determinavit	Gottschlich G.	
Numero fogli/parti	1	
Località di raccolta	Continente	Europa
	Stato	Italia
	Località	Goslar, Harlingerode (Germany, Niedersachsen, Harz), MTB 4029/3, near the zinc works, alt. 210 m, heavy metal containing scree slopes of the zinc works, poor of vegetation
Altitudine	210	
Legit	Gottschlich G. - 9068	
Data esatta	1987 07 04	
Revisioni botanica	Nome da revisione	-



Source URL: <https://stage.adimus.it/node/25371>