



## Minuartia verna (L.) Hiern subsp. kabylica (Pomel) Maire & Weiller var. brachypetala (Ball) Maire subvar. brachypetala - RO-HSepv 12116

### Identificazione

Tipo scheda	BNB
Livello catalogazione	P
Codice regione	Lazio
Ente schedatore	UNIRM1
Inventario (beni mobili)	RO-HSepv 12116

### Bene culturale

Ambito di tutela MiC	architettonico e paesaggistico
Categoria generale	BENI MOBILI
Settore disciplinare	Beni naturalistici
Tipo bene culturale	Beni Naturalistici-Botanica
Categoria disciplinare	[Beni Naturalistici-Botanica]
Definizione bene	erbario
Configurazione strutturale	bene semplice

### Localizzazione

Stato	Italia
Regione	Lazio
Provincia	RM
Comune	Roma
Denominazione contenitore giuridico	Museo Erbario

### Cronologia

Riferimento cronologico	anni di realizzazione
Fascia cronologica/periodo	ARCHI DI SECOLI
Da	1984/06/21
A	1984/06/21

## Dati analitici

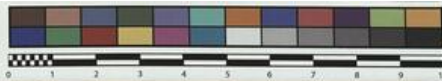
Iscrizioni/elementi di rilievo	Parc national du Djurdjura (Algérie, dép. Bouira), flanc ouest du Ras Tigounatine, à environ 3 km au NW de Tikjda, alt. env. 1550 m, pentes rocailleuses de la vallée de l'oued Tinzer
Classificazione/repertorio/sistematica	DIANTHACEAE/Dubuis A.

## Dati tecnici

Materia/tecnica-materiale composito	Beni naturalistici materiali vari tecniche varie
Misure	Tipo di misura                      altezzaxlunghezza Unità di misura                      cm Valore                                      43,80x30
Condizione giuridica	proprietà Ente pubblico non territoriale
Provvedimenti amministrativi-sintesi	no
Interesse culturale	bene di interesse culturale dichiarato
Situazione	bene in uso
Stato di conservazione	buono
Restauri e altri interventi	pulizia

## Documentazione





HERB  
12116

SOCIÉTÉ POUR L'ÉCHANGE DES PLANTES VASCULAIRES  
DE L'EUROPE ET DU BASSIN MÉDITERRANÉEN  
Édit. J. Lambinon (LC) - Fascicule 21 (1986)

n° 12116 *Minuartia verna* (L.) Hiern  
subsp. *kabylica* (Pomel) Maire & Weiller  
var. *brachypetala* (Ball) Maire subvar.  
*brachypetala* [= *Alsine kabylica* Pomel]  
[cf. R. Maire, Fl. Afr. Nord, 9 : 272-  
274, 1963; Pomel, Nouv. Mat. Fl. Atl., 2:  
327, 1875]

Parc national du Djurdjura (Algérie, dép.  
Bouira), flanc ouest du Ras Tigounatine,  
à environ 3 km au NW de Tikjda, alt. env.  
1550 m, pentes rocailleuses de la vallée  
de l'oued Tinzer, 21 juin 1984.

Leg. et det. A. Dubuis

## DATI SPECIALISTICA

### Minuartia verna (L.) Hiern subsp. kabylica (Pomel) Maire & Weiller var. brachypetala (Ball) Maire subvar. brachypetala - RO-HSepv 12116

Inventario	Numero	RO-HSepv 12116
	Collocazione	25
Codice internazionale erbario	RO	
Definizione	erbario	
Denominazione erbario	Museo Erbario	
Tipologie erbario	erbario generale	
Denominazione collezione/raccolta	SOCIÉTÉ POUR L'ÉCHANGE DES PLANTES VASCULAIRES DE L'EUROPE ET DU BASSIN MÉDITERRANÉEN-Edit. J. Lambinon (LG) - Fascicule 21 (1986)	
Famiglia	DIANTHACEAE	
Numero genere	583	
Specie nome completo	Minuartia verna (L.) Hiern subsp. kabylica (Pomel) Maire & Weiller var. brachypetala (Ball) Maire subvar. brachypetala	
Genere	ARENARIA	
Specie nome	verna	
Determinavit	Dubuis A.	
Numero fogli/parti	2	
Località di raccolta	Continente	Europa
	Stato	Italia
	Località	Parc national du Djurdjura (Algérie, dép. Bouira), flanc ouest du Ras Tigounatine, à environ 3 km au NW de Tikjda, alt. env. 1550 m, pentes rocailleuses de la vallée de l'oued Tinzer
Altitudine	1550	
Legit	Dubuis A. -	
Data esatta	1984 06 21	
Revisioni botanica	Nome da revisione	Alsine kabylica Pomel



---

**Source URL:** <https://stage.adimus.it/node/25368>