



Arenaria souliei Romo - RO-HSepv 13975

Identificazione

Tipo scheda	BNB
Livello catalogazione	P
Codice regione	Lazio
Ente schedatore	UNIRM1
Inventario (beni mobili)	RO-HSepv 13975

Bene culturale

Ambito di tutela MiC	architettonico e paesaggistico
Categoria generale	BENI MOBILI
Settore disciplinare	Beni naturalistici
Tipo bene culturale	Beni Naturalistici-Botanica
Categoria disciplinare	[Beni Naturalistici-Botanica]
Definizione bene	erbario
Configurazione strutturale	bene semplice

Localizzazione

Stato	Italia
Regione	Lazio
Provincia	RM
Comune	Roma
Denominazione contenitore giuridico	Museo Erbario

Cronologia

Riferimento cronologico

anni di realizzazione

Fascia cronologica/periodo	ARCHI DI SECOLI
Da	1986/07/15
A	1986/07/15

Dati analitici

Iscrizioni/elementi di rilievo	Esplugafreda (Hispania, prov. Lérida). UTM 31T CG 1977, alt. 1320 m s.m., in pascuis pretosis
Classificazione/repertorio/sistematica	DIANTHACEAE/Romo A.M.

Dati tecnici

Materia/tecnica-materiale composito	Beni naturalistici materiali vari tecniche varie
Misure	Tipo di misura altezzaxlunghezza Unità di misura cm Valore 43,80x30
Condizione giuridica	proprietà Ente pubblico non territoriale
Provvedimenti amministrativi-sintesi	no
Interesse culturale	bene di interesse culturale dichiarato
Situazione	bene in uso
Stato di conservazione	buono
Restauri e altri interventi	pulizia

Documentazione



Certificazione/Gestione

Responsabile

Ranaldi Chiara (Compilatore)
 Curcio, Mariateresa (Verificatore)
 Giovinazzo, Caterina (Funzionario responsabile)

Anno di redazione

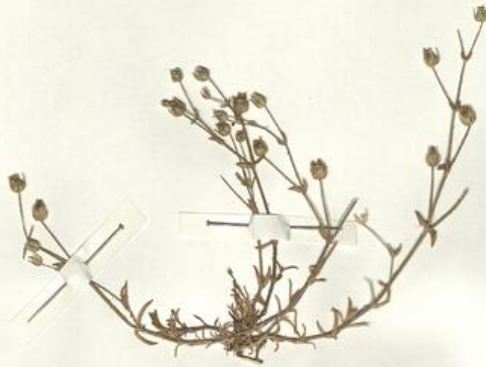
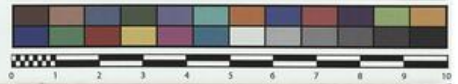
2014

Profilo di pubblicazione

1

Note

Si x foto Voir la remarque sous le n° 14955 (Vanhecke n° 8777A) QR Code completo Museo Erbario Sapienza Universita' di Roma - RO; Erbario Societa' Scambi 14957; ImageCode RO-HSepv_pacco 025-064



RO-HSeph 13975

SOCIÉTÉ POUR L'ÉCHANGE DES PLANTES VASCULAIRES
DE L'EUROPE ET DU BASSIN MÉDITERRANÉEN
Fascicule 23 (1988-1989) - Edit. J. Lambinon (L.G.), 1991

n° 13975 *Arenaria souliei* Romo, Bull. Soc. Ech. Pl.
Vasc. Eur. Bass. Méd., 22 : 79-81, 1988
[= *A. fontqueri* Cardona & J.M. Monts. subsp.
hispanica (Coste & Soulié) Cardona & J.M. Monts.]

Espugafreda (Hispania, prov. Lérida), UTM 31T CG
1977, alt. 1320 m s.m., in pascuis pretosis, 15a Julii
1986.

Leg. et det. A.M. Romo



Rem. : Ce taxon est endémique des Prépyrénées Centrales Catalanes :
voir A.M. Romo, loc. cit.

DATI SPECIALISTICA

Arenaria souliei Romo - RO-HSepv 13975

Inventario	Numero	RO-HSepv 13975
	Collocazione	25
Codice internazionale erbario	RO	
Definizione	erbario	
Denominazione erbario	Museo Erbario	
Tipologie erbario	erbario generale	
Denominazione collezione/raccolta	SOCIÉTÉ POUR L'ÉCHANGE DES PLANTES VASCULAIRES DE L'EUROPE ET DU BASSIN MÉDITERRANÉEN-Fascicule 23 (1988-1989) - Edit. J. Lambinon (LG), 1991	
Famiglia	DIANTHACEAE	
Numero genere	583	
Specie nome completo	Arenaria souliei Romo	
Genere	ARENARIA	
Specie nome	souliei	
Determinavit	Romo A.M.	
Numero fogli/parti	1	
Località di raccolta	Continente	Europa
	Stato	Italia
	Località	Esplugafreda (Hispania, prov. Lérida). UTM 31T CG 1977, alt. 1320 m s.m., in pascuis pretosis
Altitudine	1320	
Legit	Romo A.M. -	
Data esatta	1986 07 15	
Revisioni botanica	Nome da revisione	Arenaria fontqueri Cardona & J.M. Monts. subsp. hispanica (Coste & Soulié) Cardona & J.M. Monts



Source URL: <https://stage.adimus.it/node/25360>