



## Arenaria serpyllifolia L. subsp. lloydii (Jord.) Bonnier ^ - RO-HSepv 14956

### Identificazione

Tipo scheda	BNB
Livello catalogazione	P
Codice regione	Lazio
Ente schedatore	UNIRM1
Inventario (beni mobili)	RO-HSepv 14956

### Bene culturale

Ambito di tutela MiC	architettonico e paesaggistico
Categoria generale	BENI MOBILI
Settore disciplinare	Beni naturalistici
Tipo bene culturale	Beni Naturalistici-Botanica
Categoria disciplinare	[Beni Naturalistici-Botanica]
Definizione bene	erbario
Configurazione strutturale	bene semplice

### Localizzazione

Stato	Italia
Regione	Lazio
Provincia	RM
Comune	Roma
Denominazione contenitore giuridico	Museo Erbario

### Cronologia

Riferimento cronologico	anni di realizzazione
Fascia cronologica/periodo	ARCHI DI SECOLI
Da	1990/05/02
A	1990/05/02

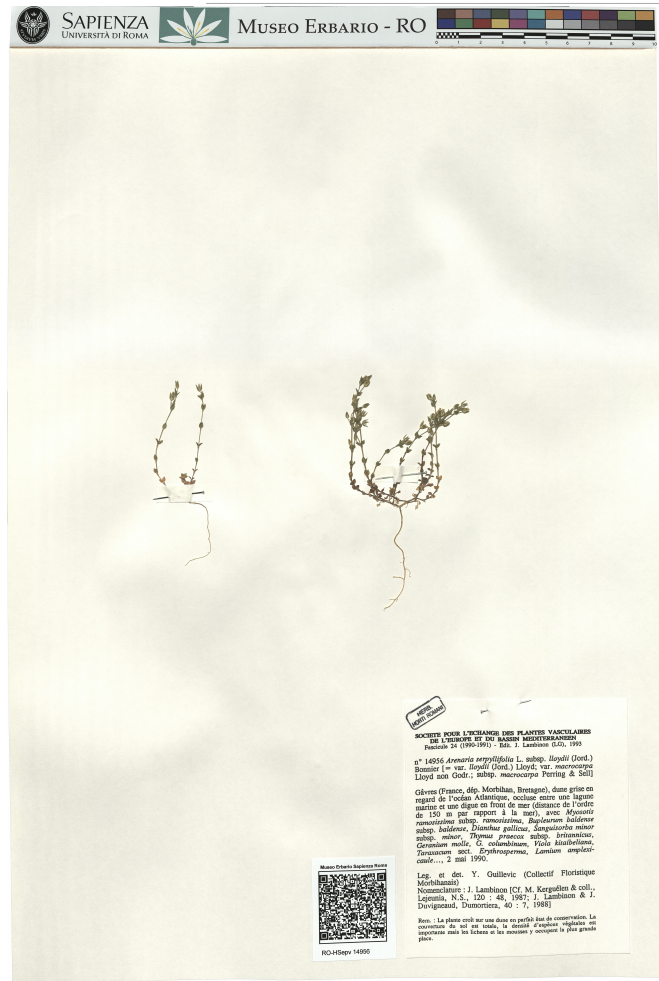
## Dati analitici

Iscrizioni/elementi di rilievo	Gâvres (France, dép. Morbihan, Bretagne), dune grise en regard de l'océan Atlantique, occluse entre une lagune marine et une digue en front de mer (distance de l'ordre de 150 m par rapport à la mer), avec <i>Myosotis ramosissima</i> subsp. <i>ramosissima</i> , <i>Bupleurum baldense</i> subsp. <i>baldense</i> , <i>Dianthus gallicus</i> , <i>Sanguisorba minor</i> subsp. <i>minor</i> , <i>Thymus praecox</i> subsp. <i>britannicus</i> , <i>Geranium molle</i> , <i>G. columbinum</i> , <i>Viola kitaibeliana</i> , <i>Taraxacum</i> sect. <i>Erythrosperma</i> , <i>Lamium amplexicaule</i> ...
Classificazione/repertorio/sistematica	DIANTHACEAE/Guillevic Y.

## Dati tecnici

Materia/tecnica-materiale composito	Beni naturalistici materiali vari tecniche varie						
Misure	<table> <tr> <td>Tipo di misura</td> <td>altezzaxlunghezza</td> </tr> <tr> <td>Unità di misura</td> <td>cm</td> </tr> <tr> <td>Valore</td> <td>43,80x30</td> </tr> </table>	Tipo di misura	altezzaxlunghezza	Unità di misura	cm	Valore	43,80x30
Tipo di misura	altezzaxlunghezza						
Unità di misura	cm						
Valore	43,80x30						
Condizione giuridica	proprietà Ente pubblico non territoriale						
Provvedimenti amministrativi-sintesi	no						
Interesse culturale	bene di interesse culturale dichiarato						
Situazione	bene in uso						
Stato di conservazione	buono						
Restauri e altri interventi	pulizia						

## Documentazione



## Certificazione/Gestione

Responsabile

Ranaldi Chiara (Compilatore)  
 Curcio, Mariateresa (Verificatore)  
 Giovinazzo, Caterina (Funzionario responsabile)

Anno di redazione

2014

Profilo di pubblicazione

1

Note

Le matériel fourni comprenait, étroitement mélangées, les subsp. leptoclados et serpyllifolia; nous avons pu les séparer en deux "centuries" distinctes (cf. n° 14957), mais des brins épars de l'un des deux taxons pourraient rester mêlés à l'autre (J. Lambinon) QR Code completo Museo Erbario Sapienza Università di Roma - RO; Erbario Societa' Scambi 14955; ImageCode RO-HSepv\_pacco 025-062



SOCIÉTÉ POUR L'ÉCHANGE DES PLANTES VASCULAIRES  
DE L'EUROPE ET DU BASSIN MÉDITERRANÉEN  
Fascicule 24 (1990-1991) - Edit. J. Lambinon (LG), 1993

n° 14956 *Arenaria serpyllifolia* L. subsp. *lloydii* (Jord.)  
Bonnier [= var. *lloydii* (Jord.) Lloyd; var. *macrocarpa*  
Lloyd non Godr.; subsp. *macrocarpa* Perring & Sell]

Gâvres (France, dép. Morbihan, Bretagne), dune grise en  
regard de l'océan Atlantique, occluse entre une lagune  
marine et une digue en front de mer (distance de l'ordre  
de 150 m par rapport à la mer), avec *Myosotis*  
*ramosissima* subsp. *ramosissima*, *Bupleurum baldense*  
subsp. *baldense*, *Dianthus gallicus*, *Sanguisorba minor*  
subsp. *minor*, *Thymus praecox* subsp. *britannicus*,  
*Geranium molle*, *G. columbinum*, *Viola kitaibeliana*,  
*Taraxacum* sect. *Erythrosperma*, *Lamium amplexi-*  
*caule*..., 2 mai 1990.

Leg. et det. Y. Guillevic (Collectif Floristique  
Morbihanais)  
Nomenclature : J. Lambinon [Cf. M. Kerguelén & coll.,  
Lejeunia, N.S., 120 : 48, 1987; J. Lambinon & J.  
Duvigneaud, Dumortiera, 40 : 7, 1988]

Rem. : La plante croît sur une dune en parfait état de conservation. La  
couverture du sol est totale, la densité d'espèces végétales est  
importante mais les lichens et les mousses y occupent la plus grande  
place.

Museo Erbario Sapienza Roma



RO-HSepv 14956

## DATI SPECIALISTICA

### *Arenaria serpyllifolia* L. subsp. *lloydii* (Jord.) Bonnier ^ - RO-HSepv 14956

Inventario	Numero	RO-HSepv 14956
	Collocazione	25
Codice internazionale erbario	RO	
Definizione	erbario	
Denominazione erbario	Museo Erbario	
Tipologie erbario	erbario generale	
Denominazione collezione/raccolta	SOCIÉTÉ POUR L'ÉCHANGE DES PLANTES VASCULAIRES DE L'EUROPE ET DU BASSIN MÉDITERRANÉEN-Fascicule 24 (1990-1991) - Edit. J. Lambinon (LG), 1993	
Famiglia	DIANTHACEAE	
Numero genere	583	
Specie nome completo	<i>Arenaria serpyllifolia</i> L. subsp. <i>lloydii</i> (Jord.) Bonnier ^	
Genere	ARENARIA	
Specie nome	serpyllifolia	
Determinavit	Guillevic Y.	
Numero fogli/parti	1	
Località di raccolta	Continente	Europa
	Stato	Italia
	Località	Gâvres (France, dép. Morbihan, Bretagne), dune grise en regard de l'océan Atlantique, occluse entre une lagune marine et une digue en front de mer (distance de l'ordre de 150 m par rapport à la mer), avec <i>Myosotis ramosissima</i> subsp. <i>ramosissima</i> , <i>Bupleurum baldense</i> subsp. <i>baldense</i> , <i>Dianthus gallicus</i> , <i>Sanguisorba minor</i> subsp. <i>minor</i> , <i>Thymus praecox</i> subsp. <i>britannicus</i> , <i>Geranium molle</i> , <i>G. columbinum</i> , <i>Viola kitaibeliana</i> , <i>Taraxacum</i> sect. <i>Erythrosperma</i> , <i>Lamium amplexicaule</i> ...
Altitudine	150	
Legit	Guillevic Y. ^ -	
Data esatta	1990 05 02	
Revisioni botanica	Nome da revisione	<i>Arenaria serpyllifolia</i> L. subsp. <i>lloydii</i> (Jord.) Bonnier var. <i>lloydii</i> (Jord.) Lloyd <i>Arenaria serpyllifolia</i> L. subsp. <i>lloydii</i> (Jord.) Bonnier var. <i>macrocarpa</i> Lloyd non Godr. <i>Arenaria serpyllifolia</i> L. subsp. <i>macrocarpa</i> Perring & Sell



I contenuti di questo documento sono rilasciati sotto licenza Creative Commons Attribuzione-NonCommerciale-  
CondividiAlloStessoModo 4.0 Internazionale  
[creativecommons.org/licenses/by-nc-sa/4.0/deed.it](https://creativecommons.org/licenses/by-nc-sa/4.0/deed.it)

---

**Source URL:** <https://stage.adimus.it/node/25358>