



Arenaria serpyllifolia L. subsp. leptoclados (Reichenb.) Nyman var. leptoclados Reichenb. - RO-HSepv 14955

Identificazione

Tipo scheda	BNB
Livello catalogazione	P
Codice regione	Lazio
Ente schedatore	UNIRM1
Inventario (beni mobili)	RO-HSepv 14955

Bene culturale

Ambito di tutela MiC	architettonico e paesaggistico
Categoria generale	BENI MOBILI
Settore disciplinare	Beni naturalistici
Tipo bene culturale	Beni Naturalistici-Botanica
Categoria disciplinare	[Beni Naturalistici-Botanica]
Definizione bene	erbario
Configurazione strutturale	bene semplice

Localizzazione

Stato	Italia
Regione	Lazio
Provincia	RM
Comune	Roma
Denominazione contenitore giuridico	Museo Erbario

Cronologia

Riferimento cronologico	anni di realizzazione
Fascia cronologica/periodo	ARCHI DI SECOLI
Da	1971/07/11
A	1971/07/11

Dati analitici

Iscrizioni/elementi di rilievo	Lissewege (Belgium, prov. West-Vlaanderen), dike of the "Boudewijnkanaal" (a canal between Brugge and Zeebrugge), IFBL B2.51.21, alt. < 10 m, open sandy soil, very abundant
Classificazione/repertorio/sistematica	DIANTHACEAE/Lambinon J.

Dati tecnici

Materia/tecnica-materiale composito	Beni naturalistici materiali vari tecniche varie
Misure	Tipo di misura altezzaxlunghezza Unità di misura cm Valore 43,80x30
Condizione giuridica	proprietà Ente pubblico non territoriale
Provvedimenti amministrativi-sintesi	no
Interesse culturale	bene di interesse culturale dichiarato
Situazione	bene in uso
Stato di conservazione	buono
Restauri e altri interventi	pulizia

Documentazione



Bibliografia/sitografia

Compend. Fl. Ital. : 101, 1882

Certificazione/Gestione

Responsabile

Ranaldi Chiara (Compilatore)
 Curcio, Mariateresa (Verificatore)
 Giovinazzo, Caterina (Funzionario responsabile)

Anno di redazione

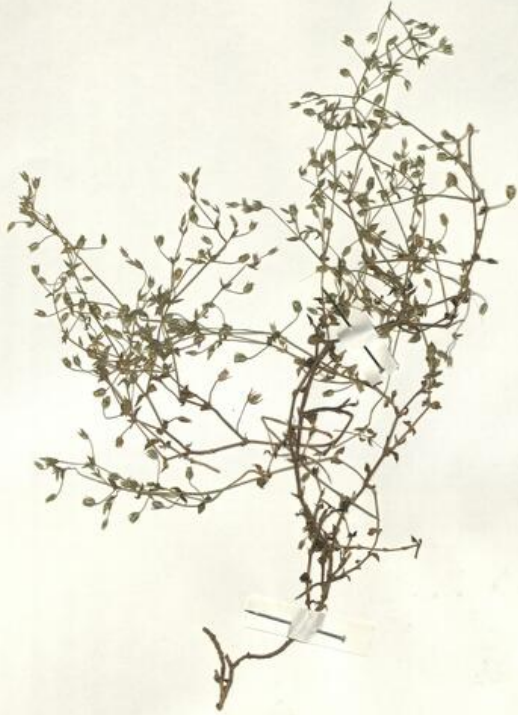
2014

Profilo di pubblicazione

1

Note

Voir "Notes brèves" QR Code completo Museo Erbario Sapienza Università
 di Roma - RO; Erbario Societa' Scambi 12092; ImageCode RO-HSevp_pacco
 025-061



Museo Erbario Sapienza Roma



RO-HSeprv 14955

HERB.
MUSEO ROMANO

SOCIÉTÉ POUR L'ÉCHANGE DES PLANTES VASCULAIRES
DE L'EUROPE ET DU BASSIN MÉDITERRANÉEN
Fascicule 24 (1990-1991) - Eds. J. Lambinon (L.G.), 1993

n° 14955 *Arenaria serpyllifolia* L. subsp. *leptoclados*
(Reichenb.) Nyman var. *leptoclados* Reichenb. [= *A.*
leptoclados (Reichenb.) Guss.]

Lissewege (Belgium, prov. West-Vlaanderen), dike of
the "Boudewijnkanaal" (a canal between Brugge and
Zeebrugge), IFBL B2.51.21, alt. < 10 m, open sandy
soil, very abundant, July 11th, 1971.

Leg. L. Vanhecke n° 8777A
Det. J. Lambinon

Rem. : Le matériel fourni comprenait, étroitement mélangés, les
subsp. *leptoclados* et *serpyllifolia*; nous avons pu les séparer en deux
"centuries" distinctes (cf. n° 14957), mais des brins épars de l'un des
deux taxons pourraient rester mêlés à l'autre (J. Lambinon).

DATI SPECIALISTICA

***Arenaria serpyllifolia* L. subsp. *leptoclados* (Reichenb.) Nyman var. *leptoclados* Reichenb. - RO-HSevp 14955**

Inventario	Numero	RO-HSevp 14955
	Collocazione	25
Codice internazionale erbario	RO	
Definizione	erbario	
Denominazione erbario	Museo Erbario	
Tipologie erbario	erbario generale	
Denominazione collezione/raccolta	SOCIÉTÉ POUR L'ÉCHANGE DES PLANTES VASCULAIRES DE L'EUROPE ET DU BASSIN MÉDITERRANÉEN-Fascicule 24 (1990-1991) - Edit. J. Lambinon (LG), 1993	
Famiglia	DIANTHACEAE	
Numero genere	583	
Specie nome completo	<i>Arenaria serpyllifolia</i> L. subsp. <i>leptoclados</i> (Reichenb.) Nyman var. <i>leptoclados</i> Reichenb.	
Genere	ARENARIA	
Specie nome	<i>serpyllifolia</i>	
Determinavit	Lambinon J.	
Numero fogli/parti	1	
Località di raccolta	Continente Europa	
	Stato Italia	
	Località Lissewege (Belgium, prov. West-Vlaanderen), dike of the "Boudewijnkanaal" (a canal between Brugge and Zeebrugge), IFBL B2.51.21, alt. < 10 m, open sandy soil, very abundant	
Altitudine	10	
Legit	Vanhecke L. - 8777A	
Data esatta	1971 07 11	
Revisioni botanica	Nome da revisione <i>Arenaria leptoclados</i> (Reichenb.) Guss.	



Source URL: <https://stage.adimus.it/node/25357>