



Arenaria serpyllifolia L. - RO-HSepv 16855

Identificazione

Tipo scheda	BNB
Livello catalogazione	P
Codice regione	Lazio
Ente schedatore	UNIRM1
Inventario (beni mobili)	RO-HSepv 16855

Bene culturale

Ambito di tutela MiC	architettonico e paesaggistico
Categoria generale	BENI MOBILI
Settore disciplinare	Beni naturalistici
Tipo bene culturale	Beni Naturalistici-Botanica
Categoria disciplinare	[Beni Naturalistici-Botanica]
Definizione bene	erbario
Configurazione strutturale	bene semplice

Localizzazione

Stato	Italia
Regione	Lazio
Provincia	RM
Comune	Roma
Denominazione contenitore giuridico	Museo Erbario

Cronologia

Riferimento cronologico

anni di realizzazione

Fascia cronologica/periodo	ARCHI DI SECOLI
Da	1990/05/25
A	1990/05/25

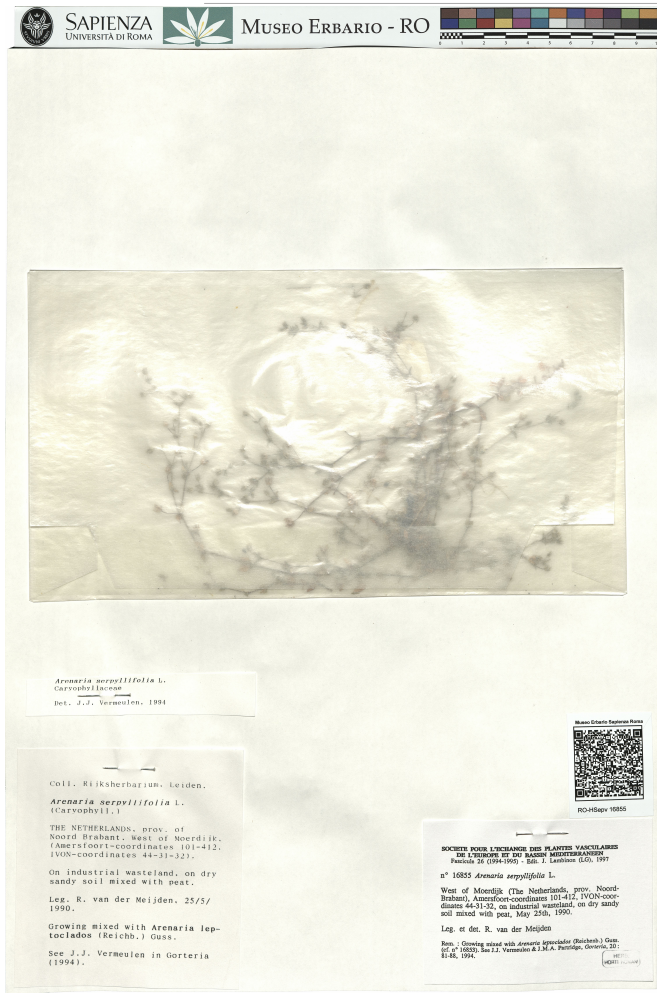
Dati analitici

Iscrizioni/elementi di rilievo	West of Moerdijk (The Netherlands, prov. Noord-Brabant), Amersfoort-coordinates 101-412, IVON-coordinates 44-31-32, on industrial wasteland, on dry sandy soil mixed with peat
Classificazione/repertorio/sistematica	DIANTHACEAE/van der Meijden R.

Dati tecnici

Materia/tecnica-materiale composito	Beni naturalistici materiali vari tecniche varie						
Misure	<table> <tr> <td>Tipo di misura</td> <td>altezzaxlunghezza</td> </tr> <tr> <td>Unità di misura</td> <td>cm</td> </tr> <tr> <td>Valore</td> <td>43,80x30</td> </tr> </table>	Tipo di misura	altezzaxlunghezza	Unità di misura	cm	Valore	43,80x30
Tipo di misura	altezzaxlunghezza						
Unità di misura	cm						
Valore	43,80x30						
Condizione giuridica	proprietà Ente pubblico non territoriale						
Provvedimenti amministrativi-sintesi	no						
Interesse culturale	bene di interesse culturale dichiarato						
Situazione	bene in uso						
Stato di conservazione	buono						
Restauri e altri interventi	pulizia						

Documentazione



Certificazione/Gestione

Responsabile

Ranaldi Chiara (Compilatore)
 Curcio, Mariateresa (Verificatore)
 Giovinazzo, Caterina (Funzionario responsabile)

Anno di redazione

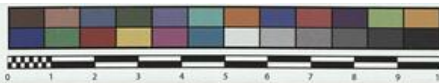
2014

Profilo di pubblicazione

1

Note

Si x foto Cette microespèce abonde sur les crêtes pierreuses des poudingues d'Oroel et s'étend aux sols bouleversés par les reboisements, d'où la robustesse de cette récolte QR Code completo Museo Erbario Sapienza Università di Roma - RO; Erbario Società Scambi 15969; ImageCode RO-HSEpv_pacco 025-059



Arenaria serpyllifolia L.
Carvophyllaceae

Det. J.J. Vermeulen, 1994

Coll. Rijksherbarium, Leiden.

Arenaria serpyllifolia L.
(Carvophyll.)

THE NETHERLANDS, prov. of
Noord Brabant, West of Moerdijk.
(Amersfoort-coordinates 101-412,
IVON-coordinates 44-31-32).

On industrial wasteland, on dry
sandy soil mixed with peat.

Leg. R. van der Meijden, 25/5/
1990.

Growing mixed with *Arenaria lep-*
toclados (Reichb.) Guss.

See J.J. Vermeulen in *Gorteria*
(1994).

Museo Erbario Sapienza Roma



RO-HSeph 16855

SOCIÉTÉ POUR L'ÉCHANGE DES PLANTES VASCULAIRES
DE L'EUROPE ET DU BASSIN MÉDITERRANÉEN
Fascicule 26 (1994-1995) - Edit. J. Lambinon (LG), 1997

n° 16855 *Arenaria serpyllifolia* L.

West of Moerdijk (The Netherlands, prov. Noord-
Brabant), Amersfoort-coordinates 101-412, IVON-coor-
dinates 44-31-32, on industrial wasteland, on dry sandy
soil mixed with peat, May 25th, 1990.

Leg. et det. R. van der Meijden

Rem. : Growing mixed with *Arenaria leptoclados* (Reichb.) Guss.
(cf. n° 16853). See J.J. Vermeulen & J.M.A. Patridge, *Gorteria*, 20:
81-88, 1994.



DATI SPECIALISTICA

Arenaria serpyllifolia L. - RO-HSepv 16855

Inventario	Numero	RO-HSepv 16855
	Collocazione	25
Codice internazionale erbario	RO	
Definizione	erbario	
Denominazione erbario	Museo Erbario	
Tipologie erbario	erbario generale	
Denominazione collezione/raccolta	SOCIÉTÉ POUR L'ÉCHANGE DES PLANTES VASCULAIRES DE L'EUROPE ET DU BASSIN MÉDITERRANÉEN-Fascicule 26 (1994-1995) - Edit. J. Lambinon (LG), 1997	
Famiglia	DIANTHACEAE	
Numero genere	583	
Specie nome completo	Arenaria serpyllifolia L.	
Genere	ARENARIA	
Specie nome	serpyllifolia	
Determinavit	van der Meijden R.	
Numero fogli/parti	1	
Località di raccolta	Continente	Europa
	Stato	Italia
	Località	West of Moerdijk (The Netherlands, prov. Noord-Brabant), Amersfoort-coordinates 101-412, IVON-coordinates 44-31-32, on industrial wasteland, on dry sandy soil mixed with peat
Legit	van der Meijden R. -	
Data esatta	1990 05 25	
Revisioni botanica	Nome da revisione	-



I contenuti di questo documento sono rilasciati sotto licenza Creative Commons Attribuzione-NonCommerciale-
CondividiAlloStessoModo 4.0 Internazionale
creativecommons.org/licenses/by-nc-sa/4.0/deed.it