



ADIMUS
Ambiente Digitale
Musei Sapienza

**Minuartia recurva (All.) Schinz & Thell.
subsp. recurva - RO-HSepv 13999**

Tipo bene culturale

Beni Naturalistici-Botanica

Denominazione contenitore giuridico

Museo Erbario

Inventario (beni mobili)

RO-HSepv 13999

Riferimento cronologico

anni di realizzazione

Fascia cronologica/periodo:

Secolo ARCHI DI SECOLI

Misure

Tipo di misura:

altezzaxlunghezza

Unità di misura:

cm

Valore:

43,80x30

Scheda di dettaglio**Tipo scheda:**[BNB_{\[1\]}](#)**Codice internazionale erbario:**[RO_{\[2\]}](#)**Definizione:**[erbario_{\[3\]}](#)**Denominazione erbario:**

Museo Erbario

Tipologie erbario:[erbario generale_{\[4\]}](#)**Denominazione collezione/raccolta:**

SOCIÉTÉ POUR L'ÉCHANGE DES PLANTES VASCULAIRES DE L'EUROPE ET DU BASSIN MÉDITERRANÉEN-Fascicule 23 (1988-1989) - Edit. J. Lambinon (LG), 1991

Famiglia:

DIANTHACEAE

Numero genere:

583

Specie nome completo:

Minuartia recurva (All.) Schinz & Thell. subsp. recurva

Genere:

ARENARIA

Specie nome:

recurva

Determinavit:

Van Buggenhout G.

Numero fogli/parti:

1

Località di raccolta:

Continente:

[Europa_{\[5\]}](#)

Stato:

[Italia_{\[6\]}](#)

Località:

Col du Simplon (Suisse, canton du Valais), à gauche de la route vers Domodossola, près de l'hôtel Kulm, alt. env. 2050 m, en bordure d'un sentier traversant la lande en direction de Simplon Hospiz

Altitudine:

2050

Legit:

Van Buggenhout G. -

Data esatta:

1988 07 début

Revisioni botanica:

Nome da revisione:

-

Inventario:

Numero:

RO-HSepv 13999

Collocazione:

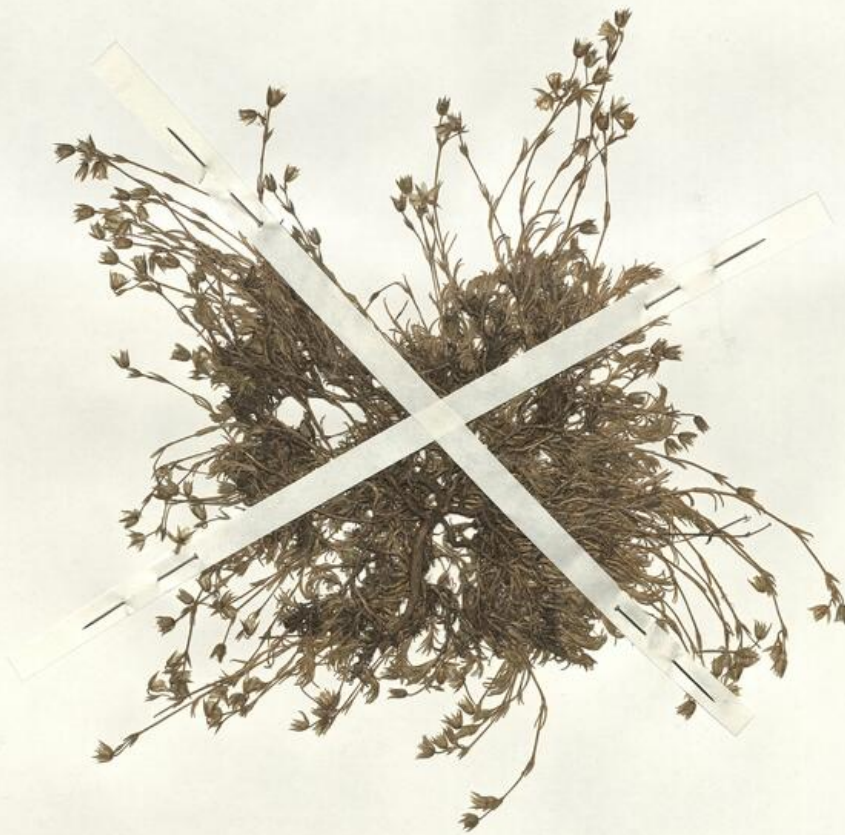
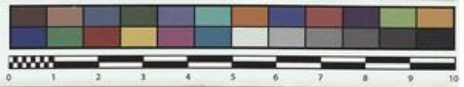
25



SAPIENZA
UNIVERSITÀ DI ROMA



MUSEO ERBARIO - RO



Museo Erbario Sapienza Roma



RO-HSepv 13999

SOCIÉTÉ POUR L'ÉCHANGE DES PLANTES VASCULAIRES
DE L'EUROPE ET DU BASSIN MÉDITERRANÉEN
Fascicule 23 (1988-1989) - Edit. J. Lambinon (L.G.), 1991

n° 13999 *Minuartia recurva* (All.) Schinz & Thell.
subsp. *recurva*

Col du Simplon (Suisse, canton du Valais), à gauche de
la route vers Domodossola, près de l'hôtel Kulm, alt.
env. 2050 m, en bordure d'un sentier traversant la lande
en direction de Simplon Hospiz, début juillet 1988.

Leg. et det. G. Van Buggenhout

HERB.
HORTI ROMANI

Source URL: <https://stage.adimus.it/node/25350>

List of links present in page

1. <https://stage.adimus.it/it/taxonomy/term/16993>
2. <https://stage.adimus.it/it/taxonomy/term/110764>
3. <https://stage.adimus.it/it/taxonomy/term/110730>
4. <https://stage.adimus.it/it/taxonomy/term/110744>
5. <https://stage.adimus.it/it/taxonomy/term/110761>
6. <https://stage.adimus.it/it/taxonomy/term/8303>