



Minuartia recurva (All.) Schinz & Thell. subsp. juressi (Willd. ex Schlecht.) Mattf. - RO-HSepv 16867

Identificazione

Tipo scheda	BNB
Livello catalogazione	P
Codice regione	Lazio
Ente schedatore	UNIRM1
Inventario (beni mobili)	RO-HSepv 16867

Bene culturale

Ambito di tutela MiC	architettonico e paesaggistico
Categoria generale	BENI MOBILI
Settore disciplinare	Beni naturalistici
Tipo bene culturale	Beni Naturalistici-Botanica
Categoria disciplinare	[Beni Naturalistici-Botanica]
Definizione bene	erbario
Configurazione strutturale	bene semplice

Localizzazione

Stato	Italia
Regione	Lazio
Provincia	RM
Comune	Roma
Denominazione contenitore giuridico	Museo Erbario

Cronologia

Riferimento cronologico	anni di realizzazione
Fascia cronologica/periodo	ARCHI DI SECOLI
Da	1989/07/26
A	1989/07/26

Dati analitici

Iscrizioni/elementi di rilievo	Sierra de Béjar, Candelario, collado entre la Ceja y el Calvitero (España, prov. Salamanca), UTM 30TTK66, alt. 2320 m, sustratos silíceos, suelos crioturbados pedregosos, cum <i>Agrostis truncatula</i> , <i>Leucanthemopsis alpina</i> , <i>Jurinea humilis</i> , <i>Senecio herminii</i> et <i>Dianthus gredensis</i>
Classificazione/repertorio/sistematica	DIANTHACEAE/Rivas-Martínez S., Fernández-González F., Pizarro J., Molina Abril J.A., Sardinero S. & Gavilán R.

Dati tecnici

Materia/tecnica-materiale composito	Beni naturalistici materiali vari tecniche varie
Misure	Tipo di misura altezzaxlunghezza Unità di misura cm Valore 43,80x30
Condizione giuridica	proprietà Ente pubblico non territoriale
Provvedimenti amministrativi-sintesi	no
Interesse culturale	bene di interesse culturale dichiarato
Situazione	bene in uso
Stato di conservazione	buono
Restauri e altri interventi	pulizia

Documentazione



Certificazione/Gestione

Responsabile

Ranaldi Chiara (Compilatore)
 Curcio, Mariateresa (Verificatore)
 Giovinazzo, Caterina (Funzionario responsabile)

Anno di redazione

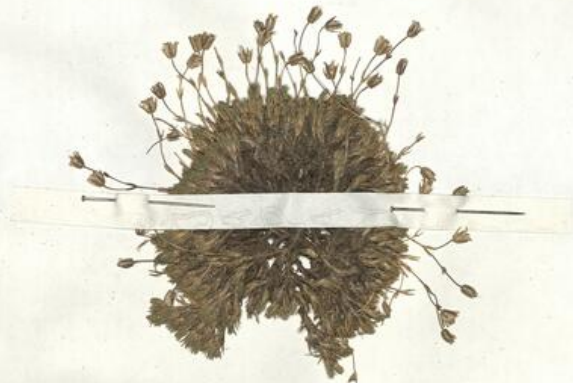
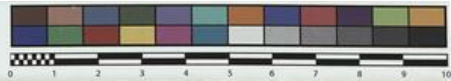
2014

Profilo di pubblicazione

1

Note

QR Code completo Museo Erbario Sapienza Università di Roma - RO;
 Erbario Societa' Scambi 12091; ImageCode RO-HSepv_pacco 025-053



Museo Erbario Sapienza Roma



RO-HSeprv 16867

SOCIÉTÉ POUR L'ÉCHANGE DES PLANTES VASCULAIRES
DE L'EUROPE ET DU BASSIN MÉDITERRANÉEN
Fascicule 26 (1994-1995) - Edit. J. Lambinon (LG), 1997

n° 16867 *Minuartia recurva* (All.) Schinz & Thell.
subsp. *juressi* (Willd. ex Schlecht.) Mattf.
[Cf. Fl. iberica, 2 : 241, 1990]

Sierra de Béjar, Candelario, collado entre la Ceja y el
Calvitero (España, prov. Salamanca), UTM 30TTK66,
alt. 2320 m, sustratos silíceos, suelos crioturbados,
pedregosos, cum *Agrostis truncatula*, *Leucanthemopsis*
alpina, *Jurinea hamilis*, *Senecio herminii* et *Dianthus*
gredensis, 26 Julio 1989.

Leg. et det. S. Rivas-Martínez, F. Fernández-González,
J. Pizarro, J.A. Molina Abril, S. Sardinero & R. Gavilán

HERB.
HORTI ROMANI

DATI SPECIALISTICA

Minuartia recurva (All.) Schinz & Thell. subsp. juressi (Willd. ex Schlecht.) Mattf. - RO-HSepv 16867

Inventario	Numero	RO-HSepv 16867
	Collocazione	25
Codice internazionale erbario	RO	
Definizione	erbario	
Denominazione erbario	Museo Erbario	
Tipologie erbario	erbario generale	
Denominazione collezione/raccolta	SOCIÉTÉ POUR L'ÉCHANGE DES PLANTES VASCULAIRES DE L'EUROPE ET DU BASSIN MÉDITERRANÉEN-Fascicule 26 (1994-1995) - Edit. J. Lambinon (LG), 1997	
Famiglia	DIANTHACEAE	
Numero genere	583	
Specie nome completo	Minuartia recurva (All.) Schinz & Thell. subsp. juressi (Willd. ex Schlecht.) Mattf.	
Genere	ARENARIA	
Specie nome	recurva	
Determinavit	Rivas-Martínez S., Fernández-González F., Pizarro J., Molina Abril J.A., Sardinero S. & Gavilán R.	
Numero fogli/parti	1	
Località di raccolta	Continente	Europa
	Stato	Italia
	Località	Sierra de Béjar, Candelario, collado entre la Ceja y el Calvitero (España, prov. Salamanca), UTM 30TTK66, alt. 2320 m, sustratos silíceos, suelos crioturbados pedregosos, cum Agrostis truncatula, Leucanthemopsis alpina, Jurinea humilis, Senecio herminii et Dianthus gredensis
Altitudine	2320	
Legit	Rivas-Martínez S., Fernández-González F., Pizarro J., Molina Abril J.A., Sardinero S. & Gavilán R. -	
Data esatta	1989 07 26	
Revisioni botanica	Nome da revisione	-



I contenuti di questo documento sono rilasciati sotto licenza Creative Commons Attribuzione-NonCommerciale-
CondividiAlloStessoModo 4.0 Internazionale
creativecommons.org/licenses/by-nc-sa/4.0/deed.it

Source URL: <https://stage.adimus.it/node/25349>