



## Arenaria orbicularis Vis. - RO-HSepv 12090

### Identificazione

Tipo scheda	BNB
Livello catalogazione	P
Codice regione	Lazio
Ente schedatore	UNIRM1
Inventario (beni mobili)	RO-HSepv 12090

### Bene culturale

Ambito di tutela MiC	architettonico e paesaggistico
Categoria generale	BENI MOBILI
Settore disciplinare	Beni naturalistici
Tipo bene culturale	Beni Naturalistici-Botanica
Categoria disciplinare	[Beni Naturalistici-Botanica]
Definizione bene	erbario
Configurazione strutturale	bene semplice

### Localizzazione

Stato	Italia
Regione	Lazio
Provincia	RM
Comune	Roma
Denominazione contenitore giuridico	Museo Erbario

### Cronologia

Riferimento cronologico

anni di realizzazione

Fascia cronologica/periodo	ARCHI DI SECOLI
Da	1985/07/17
A	1985/07/17

## Dati analitici

Iscrizioni/elementi di rilievo	Montes Velebit australes (Jugoslavia, Croatia), in convexo angustissimo Velika Paklenica in proximitate oppiduli Starigrad, alt. 200 m s.m., in fissuris rupium calcarearum umbrosarum, in regione mediterranea inferiore
Classificazione/repertorio/sistematica	DIANTHACEAE/Černoč F.

## Dati tecnici

Materia/tecnica-materiale composito	Beni naturalistici materiali vari tecniche varie
Misure	Tipo di misura                      altezzaxlunghezza Unità di misura                      cm Valore                                      43,80x30
Condizione giuridica	proprietà Ente pubblico non territoriale
Provvedimenti amministrativi-sintesi	no
Interesse culturale	bene di interesse culturale dichiarato
Situazione	bene in uso
Stato di conservazione	buono
Restauri e altri interventi	pulizia

## Documentazione



## Certificazione/Gestione

Responsabile

Ranaldi Chiara (Compilatore)  
 Curcio, Mariateresa (Verificatore)  
 Giovinazzo, Caterina (Funzionario responsabile)

Anno di redazione

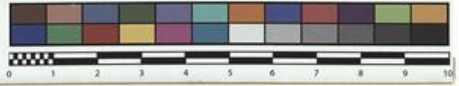
2014

Profilo di pubblicazione

1

Note

Sì x foto QR Code completo Museo Erbario Sapienza Università' di Roma - RO; Erbario Societa' Scambi 16854; ImageCode RO-HSepv\_pacco 025-049



Museo Erbario Sapienza Roma



RO-HSeprv 12090

HERB.  
MUSEO ERBARIO

SOCIÉTÉ POUR L'ÉCHANGE DES PLANTES VASCULAIRES  
DE L'EUROPE ET DU BASSIN MÉDITERRANÉEN  
Édit. J. Lambinon (LC) - Fascicule 21 (1986)

n° 12090 *Arenaria orbicularis* Vis.  
[= *A. graveolens* auct. balcan., non  
Schreb. subsp. *orbicularis* Degen]

Montes Velebit australes (Jugoslavia,  
Croatia), in convexo angustissimo Velika  
Paklenica in proximitate oppiduli Stari-  
grad, alt. 200 m s.m., in fissuris rupium  
calcarearum umbrosarum, in regione medi-  
terranea inferiore, 17a Julii 1985.

Leg. et det. F. Černoč n° 43636

Rem. : Species in Flora Europaea in *A.*  
*deflexa* Decaisne inclusa, in montibus  
Velebit australibus endemica.

## DATI SPECIALISTICA

### Arenaria orbicularis Vis. - RO-HSepv 12090

Inventario	Numero	RO-HSepv 12090
	Collocazione	25
Codice internazionale erbario	RO	
Definizione	erbario	
Denominazione erbario	Museo Erbario	
Tipologie erbario	erbario generale	
Denominazione collezione/raccolta	SOCIÉTÉ POUR L'ÉCHANGE DES PLANTES VASCULAIRES DE L'EUROPE ET DU BASSIN MÉDITERRANÉEN-Edit. J. Lambinon (LG) - Fascicule 21 (1986)	
Famiglia	DIANTHACEAE	
Numero genere	583	
Specie nome completo	Arenaria orbicularis Vis.	
Genere	ARENARIA	
Specie nome	orbicularis	
Determinavit	Černoch F.	
Numero fogli/parti	1	
Località di raccolta	Continente	Europa
	Stato	Italia
	Località	Montes Velebit australes (Jugoslavia, Croatia), in convexo angustissimo Velika Paklenica in proximitate oppiduli Starigrad, alt. 200 m s.m., in fissuris rupium calcarearum umbrosarum, in regione mediterranea inferiore
Altitudine	200	
Legit	Černoch F. - 43636	
Data esatta	1985 07 17	
Revisioni botanica	Nome da revisione	Arenaria graveolens auct. balcan., non Schreb. subsp. orbicularis Degen



---

**Source URL:** <https://stage.adimus.it/node/25345>