



ADIMUS  
Ambiente Digitale  
Musei Sapienza

---

**Arenaria muralis (Link) Spreng. - RO-  
HSepv 12988**

**Tipo bene culturale**

Beni Naturalistici-Botanica

**Denominazione contenitore giuridico**

Museo Erbario

**Inventario (beni mobili)**

RO-HSepv 12988

**Riferimento cronologico**

anni di realizzazione

Fascia cronologica/periodo:

Secolo ARCHI DI SECOLI

---

**Misure**

Tipo di misura:

altezzaxlunghezza

Unità di misura:

cm

Valore:

43,80x30

---

**Scheda di dettaglio****Tipo scheda:**[BNB<sub>\[1\]</sub>](#)**Codice internazionale erbario:**[RO<sub>\[2\]</sub>](#)**Definizione:**[erbario<sub>\[3\]</sub>](#)**Denominazione erbario:**

Museo Erbario

**Tipologie erbario:**[erbario generale<sub>\[4\]</sub>](#)**Denominazione collezione/raccolta:**

SOCIÉTÉ POUR L'ÉCHANGE DES PLANTES VASCULAIRES DE L'EUROPE ET DU BASSIN MÉDITERRANÉEN-Edit. J.

Lambinon (LG) - Fascicule 22 (1988)

**Famiglia:**

DIANTHACEAE

**Numero genere:**

583

**Specie nome completo:**

Arenaria muralis (Link) Spreng.

**Genere:**

ARENARIA

**Specie nome:**

muralis

**Determinavit:**

Raus Th.

**Numero fogli/parti:**

1

**Località di raccolta:**

Continente:

[Europa<sub>\[5\]</sub>](#)

Stato:

[Italia<sub>\[6\]</sub>](#)

Località:

Mt. Kollas (Karpathos, Greece, Dodekanesos), E side of Mt. Kollas north of Aperi, 35°34'20"N 27°10'10"E, alt. 700 m, limestone rocks in garrigue under a cover of Pinus brutia, associated with Silene insularis, Galium monachinii and several annual grasses

**Altitudine:**

700

**Legit:**

Raus Th. - 9701

**Data esatta:**

1984 05 14

**Revisioni botanica:**

Nome da revisione:

Stellaria muralis Link

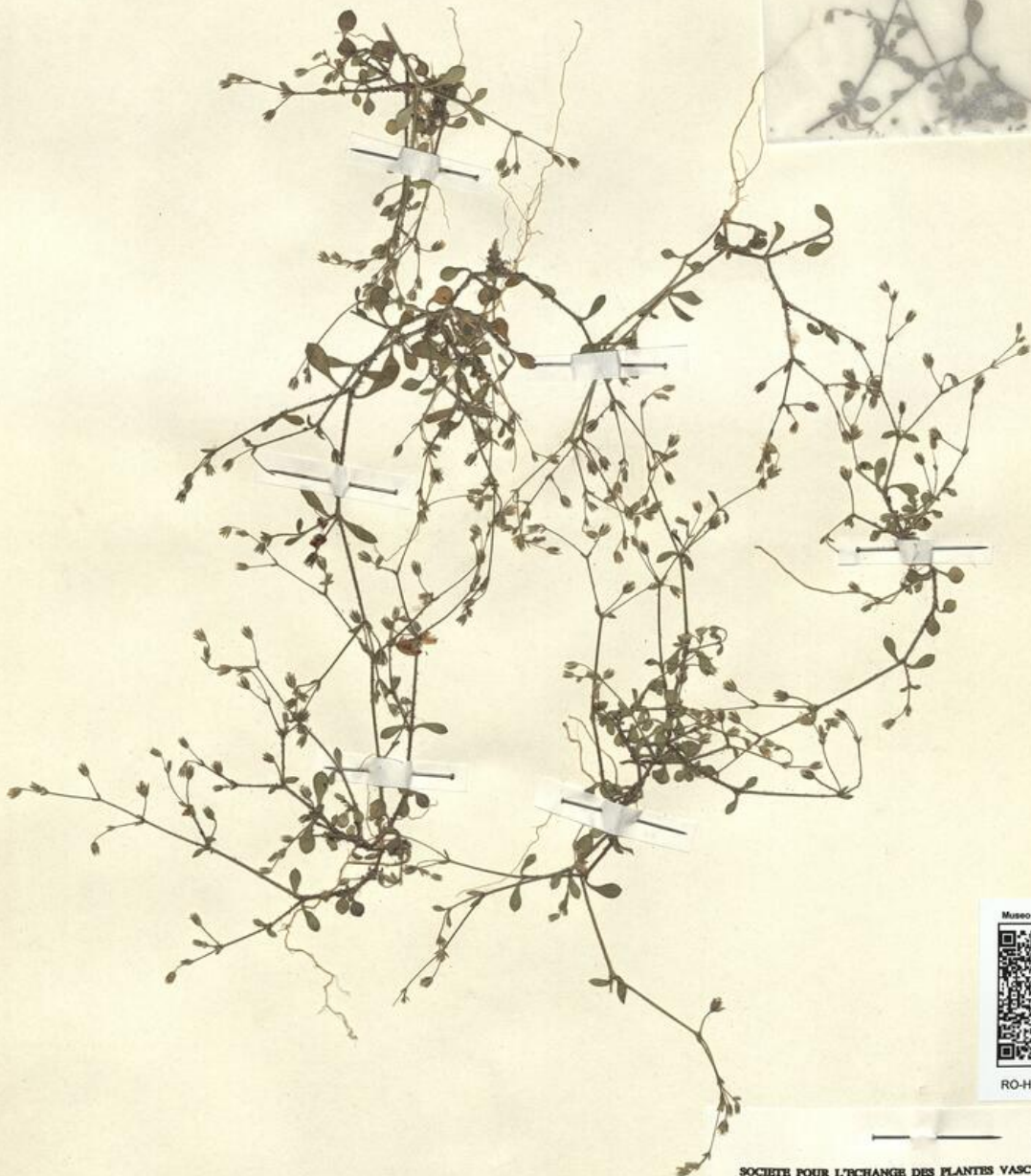
**Inventario:**

Numero:

RO-HSepv 12988

Collocazione:

25



Museo Erbario Sapienza Roma



RO-HSeprv 12988

HERB.  
MUSEO ERBARIO

SOCIÉTÉ POUR L'ÉCHANGE DES PLANTES VASCULAIRES  
DE L'EUROPE ET DU BASSIN MÉDITERRANÉEN  
Ed. J. Lambdon (Ld) - Fascicule 22 (1989)

n° 12988 *Arenaria muralis* (Link) Spreng.  
[= *Stellaria muralis* Link]  
[cf. A. Carlström, Willdenowia, 15 : 359-374, 1986]

Mt. Kollas (Karpathos, Greece, Dodekanesos), E side of  
Mt. Kollas north of Aperi, 35°34'20"N 27°10'10"E, alt.  
700 m, limestone rocks in garrigue under a cover of  
*Pinus brutia*, associated with *Silene insularis*, *Galium  
monachinii* and several annual grasses, May 14th, 1984.

Leg. et det. Th. Raus n° 9701

---

**Source URL:** <https://stage.adimus.it/node/25341>

**List of links present in page**

1. <https://stage.adimus.it/it/taxonomy/term/16993>
2. <https://stage.adimus.it/it/taxonomy/term/110764>
3. <https://stage.adimus.it/it/taxonomy/term/110730>
4. <https://stage.adimus.it/it/taxonomy/term/110744>
5. <https://stage.adimus.it/it/taxonomy/term/110761>
6. <https://stage.adimus.it/it/taxonomy/term/8303>