



ADIMUS
Ambiente Digitale
Musei Sapienza

**Arenaria montana L. subsp. intricata
(Ser.) Pau - RO-HSepv 12987**

Tipo bene culturale

Beni Naturalistici-Botanica

Denominazione contenitore giuridico

Museo Erbario

Inventario (beni mobili)

RO-HSepv 12987

Riferimento cronologico

anni di realizzazione

Fascia cronologica/periodo:

Secolo ARCHI DI SECOLI

Misure

Tipo di misura:

altezzaxlunghezza

Unità di misura:

cm

Valore:

43,80x30

Scheda di dettaglio**Tipo scheda:**

[BNB_{\[1\]}](#)

Codice internazionale erbario:

[RO_{\[2\]}](#)

Definizione:

[erbario_{\[3\]}](#)

Denominazione erbario:

Museo Erbario

Tipologie erbario:

[erbario generale_{\[4\]}](#)

Denominazione collezione/raccolta:

SOCIÉTÉ POUR L'ÉCHANGE DES PLANTES VASCULAIRES DE L'EUROPE ET DU BASSIN MÉDITERRANÉEN-Edit. J.

Lambinon (LG) - Fascicule 22 (1988)

Famiglia:

DIANTHACEAE

Numero genere:

583

Specie nome completo:

Arenaria montana L. subsp. *intricata* (Ser.) Pau

Genere:

ARENARIA

Specie nome:

montana

Determinavit:

Costa M. & al.

Numero fogli/parti:

1

Località di raccolta:

Continente:

[Europa_{\[5\]}](#)

Stato:

[Italia_{\[6\]}](#)

Località:

Javea, Cabo de San Antonio (España, prov. Alicante), 31S BC 59, alt. 160 m, en pastizales de Teucro-

Brachypodium ramosi O. Bolós 1957

Altitudine:

160

Legit:

Costa M. & al. -

Data esatta:

1985 04 16

Revisioni botanica:

Nome da revisione:

-

Inventario:

Numero:

RO-HSepv 12987

Collocazione:

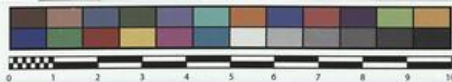
25



SAPIENZA
UNIVERSITÀ DI ROMA



MUSEO ERBARIO - RO



Museo Erbario Sapienza Roma



RO-HSeprv 12987

12987
MUSEO ERBARIO

SOCIÉTÉ POUR L'ÉCHANGE DES PLANTES VASCULAIRES
DE L'EUROPE ET DU BASSIN MÉDITERRANÉEN

Édit. J. Lambinon (LJ) - Fascicule 23 (1988)

n° 12987 *Arenaria montana* L. subsp. *intricata* (Ser.)
Pau

Javes, Cabo de San Antonio (España, prov. Alicante),
31S BC 59, alt. 160 m, en pastizales de *Teucrio-
Brachypodium ramosi* O. Bolós 1957, 16 Abril 1985.

Leg. et det. M. Costa & al.

Source URL: <https://stage.adimus.it/node/25339>

List of links present in page

1. <https://stage.adimus.it/it/taxonomy/term/16993>
2. <https://stage.adimus.it/it/taxonomy/term/110764>
3. <https://stage.adimus.it/it/taxonomy/term/110730>
4. <https://stage.adimus.it/it/taxonomy/term/110744>
5. <https://stage.adimus.it/it/taxonomy/term/110761>
6. <https://stage.adimus.it/it/taxonomy/term/8303>