



ADIMUS
Ambiente Digitale
Musei Sapienza

**Moehringia intricata Willk. subsp.
castellana J.M. Montserrat - RO-HSepv
14000**

Tipo bene culturale

Beni Naturalistici-Botanica

Denominazione contenitore giuridico

Museo Erbario

Inventario (beni mobili)

RO-HSepv 14000

Riferimento cronologico

anni di realizzazione

Fascia cronologica/periodo:

Secolo ARCHI DI SECOLI

Misure

Tipo di misura:

altezzaxlunghezza

Unità di misura:

cm

Valore:

43,80x30

Scheda di dettaglio**Tipo scheda:**

[BNB_{\[1\]}](#)

Codice internazionale erbario:

[RO_{\[2\]}](#)

Definizione:

[erbario_{\[3\]}](#)

Denominazione erbario:

Museo Erbario

Tipologie erbario:

[erbario generale_{\[4\]}](#)

Denominazione collezione/raccolta:

SOCIÉTÉ POUR L'ÉCHANGE DES PLANTES VASCULAIRES DE L'EUROPE ET DU BASSIN MÉDITERRANÉEN-Fascicule 23 (1988-1989) - Edit. J. Lambinon (LG), 1991

Famiglia:

DIANTHACEAE

Numero genere:

583

Specie nome completo:

Moehringia intricata Willk. subsp. castellana J.M. Montserrat

Genere:

ARENARIA

Specie nome:

intricata

Determinavit:

Molina A. & Casas-Flecha I.

Numero fogli/parti:

1

Località di raccolta:

Continente:

[Europa_{\[5\]}](#)

Stato:

[Italia_{\[6\]}](#)

Località:

Puente del Martinete sobre el Tajo, Peralejos de las Truchas (España, prov. Cuenca), UTM 30T WK 99, alt. 1200 m, cantiles calizos frente al río Tajo

Altitudine:

1200

Legit:

Molina A. & Casas-Flecha I. -

Data esatta:

1989 06 27

Revisioni botanica:

Nome da revisione:

-

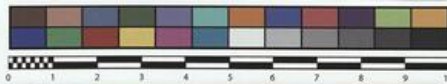
Inventario:

Numero:

RO-HSepv 14000

Collocazione:

25



Museo Erbario Sapienza Roma



RO-HSeprv 14000

HERB.
HORTI ROMANI

SOCIÉTÉ POUR L'ÉCHANGE DES PLANTES VASCULAIRES
DE L'EUROPE ET DU BASSIN MÉDITERRANÉEN
Fascicule 23 (1988-1989) - Éd. J. Lambinon (L.G.), 1991

n° 14000 *Mochringia intricata* Willk. subsp. *castellana*
J.M. Montserrat
[Cf. J.M. Montserrat. Notas sobre el género *Mochringia*
L. en España. Anales Jard. Bot. Madrid, 42 : 548,
1986]

Puente del Martinete sobre el Tajo, Peralejos de las
Truchas (España, prov. Cuenca), UTM 30T WK 99, alt.
1200 m, cantiles calizos frente al río Tajo, 27 Junio
1989.

Leg. et det. A. Molina & I. Casas-Flecha

Source URL: <https://stage.adimus.it/node/25333>

List of links present in page

1. <https://stage.adimus.it/it/taxonomy/term/16993>
2. <https://stage.adimus.it/it/taxonomy/term/110764>
3. <https://stage.adimus.it/it/taxonomy/term/110730>
4. <https://stage.adimus.it/it/taxonomy/term/110744>
5. <https://stage.adimus.it/it/taxonomy/term/110761>
6. <https://stage.adimus.it/it/taxonomy/term/8303>