



ADIMUS  
Ambiente Digitale  
Musei Sapienza

---

**Moehringia intricata Willk. - RO-HSepv  
12118**

**Tipo bene culturale**

Beni Naturalistici-Botanica

**Denominazione contenitore giuridico**

Museo Erbario

**Inventario (beni mobili)**

RO-HSepv 12118

**Riferimento cronologico**

anni di realizzazione

Fascia cronologica/periodo:

Secolo ARCHI DI SECOLI

---

**Misure**

Tipo di misura:

altezzaxlunghezza

Unità di misura:

cm

Valore:

43,80x30

---

**Scheda di dettaglio****Tipo scheda:**[BNB<sub>\[1\]</sub>](#)**Codice internazionale erbario:**[RO<sub>\[2\]</sub>](#)**Definizione:**[erbario<sub>\[3\]</sub>](#)**Denominazione erbario:**

Museo Erbario

**Tipologie erbario:**[erbario generale<sub>\[4\]</sub>](#)**Denominazione collezione/raccolta:**

SOCIÉTÉ POUR L'ÉCHANGE DES PLANTES VASCULAIRES DE L'EUROPE ET DU BASSIN MÉDITERRANÉEN-Edit. J.

Lambinon (LG) - Fascicule 21 (1986)

**Famiglia:**

DIANTHACEAE

**Numero genere:**

583

**Specie nome completo:**

Moehringia intricata Willk.

**Genere:**

ARENARIA

**Specie nome:**

intricata

**Determinavit:**

Segura Zubizarreta A.

**Numero fogli/parti:**

1

**Località di raccolta:**

Continente:

[Europa<sub>\[5\]</sub>](#)

Stato:

[Italia<sub>\[6\]</sub>](#)

Località:

Pálmaces (Hispania, prov. Guadalajara) alt. 800 m s.m., in locis rupestribus calcareis cum Leucanthemopsis radicans, Alyssum montanum, Arenaria aggregata subsp. aggregata, Globularia valentina, Dianthus subacaulis subsp. brachyanthus, Draba dedeana var. zapateri, Erodium daucoides, Rhamnus pumila, Phyteuma hispanicum, Aethionema saxatile, Antirrhinum sempervirens

**Altitudine:**

800

**Legit:**

Segura Zubizarreta A. - 23831

**Data esatta:**

1985 07 04

**Revisioni botanica:**

Nome da revisione:

-

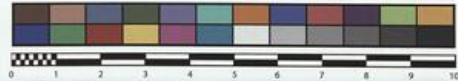
**Inventario:**

Numero:

RO-HSepv 12118

Collocazione:

25



Museo Erbario Sapienza Roma



RO-HSepv 12118

HERB.  
MUSEO ERBARIO

SOCIÉTÉ POUR L'ÉCHANGE DES PLANTES VASCULAIRES  
DE L'EUROPE ET DU BASSIN MÉDITERRANÉEN

Édit. J. Lambinon (LC) - Fascicule 21 (1986)

n° 12118 *Moehringia intricata* Willk.  
Pálmaces (Hispania, prov. Guadalajara),  
alt. 800 m s.m., in locis rupestribus  
calcareis, cum *Leucanthemopsis radicans*,  
*Alyssum montanum*, *Arenaria aggregata*  
subsp. *aggregata*, *Globularia valentina*,  
*Dianthus subacaulis* subsp. *brachyanthus*,  
*Draba dedeana* var. *zapateri*, *Erodium*  
*daucoides*, *Rhamnus pumila*, *Phyteuma*  
*hispanicum*, *Aethionema saxatile*, *Antirrhinum*  
*sempervirens*, 4a Julii 1985.

Leg. et det. A. Segura Zubizarreta  
n° 23831

---

**Source URL:** <https://stage.adimus.it/node/25332>

**List of links present in page**

1. <https://stage.adimus.it/it/taxonomy/term/16993>
2. <https://stage.adimus.it/it/taxonomy/term/110764>
3. <https://stage.adimus.it/it/taxonomy/term/110730>
4. <https://stage.adimus.it/it/taxonomy/term/110744>
5. <https://stage.adimus.it/it/taxonomy/term/110761>
6. <https://stage.adimus.it/it/taxonomy/term/8303>