



ADIMUS  
Ambiente Digitale  
Musei Sapienza

---

**Moehringia grisebachii Janka - RO-HSepv  
13014**

**Tipo bene culturale**

Beni Naturalistici-Botanica

**Denominazione contenitore giuridico**

Museo Erbario

**Inventario (beni mobili)**

RO-HSepv 13014

**Riferimento cronologico**

anni di realizzazione

Fascia cronologica/periodo:

Secolo ARCHI DI SECOLI

---

**Misure**

Tipo di misura:

altezzaxlunghezza

Unità di misura:

cm

Valore:

43,80x30

---

**Scheda di dettaglio****Tipo scheda:**[BNB<sub>\[1\]</sub>](#)**Codice internazionale erbario:**[RO<sub>\[2\]</sub>](#)**Definizione:**[erbario<sub>\[3\]</sub>](#)**Denominazione erbario:**

Museo Erbario

**Tipologie erbario:**[erbario generale<sub>\[4\]</sub>](#)**Denominazione collezione/raccolta:**

SOCIÉTÉ POUR L'ÉCHANGE DES PLANTES VASCULAIRES DE L'EUROPE ET DU BASSIN MÉDITERRANÉEN-Edit. J.

Lambinon (LG) - Fascicule 22 (1988)

**Famiglia:**

DIANTHACEAE

**Numero genere:**

583

**Specie nome completo:**

Moehringia grisebachii Janka

**Genere:**

ARENARIA

**Specie nome:**

grisebachii

**Determinavit:**

Černoch F.

**Numero fogli/parti:**

1

**Località di raccolta:**

Continente:

[Europa<sub>\[5\]</sub>](#)

Stato:

[Italia<sub>\[6\]</sub>](#)

Località:

Macin (Romania, Dobrogea, Judetul Tulcea), in Culmea Pricopan supra pagum Greci, ab oppidulo Macin ad austro-orientem versus, alt. 150 m s.m., in fissuris rupidium graniticarum

**Altitudine:**

150

**Legit:**

Černoch F. - 45817

**Data esatta:**

1986 05 30

**Revisioni botanica:**

Nome da revisione:

Moehringia jankae Griseb. ex Janka var. grisebachii (Janka) Stoj. &amp; Stef. ^

Moehringia pichleri auct.

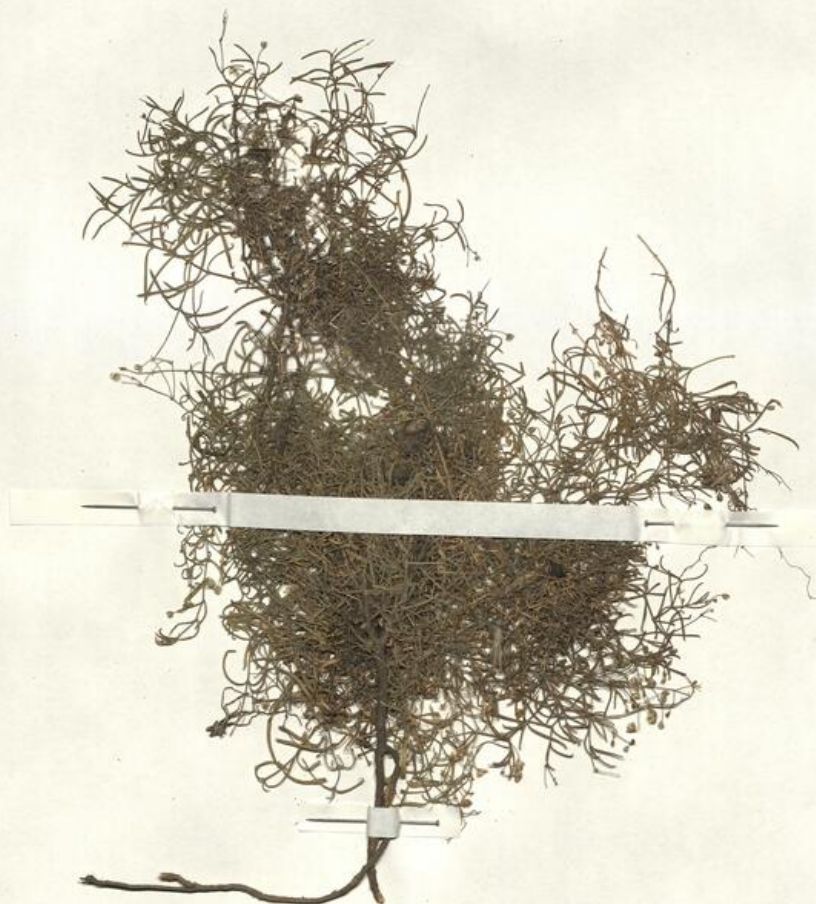
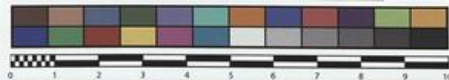
**Inventario:**

Numero:

RO-HSepv 13014

Collocazione:

25



Museo Erbario Sapienza Roma



RO-HSeprv 13014

SOCIÉTÉ POUR L'ÉCHANGE DES PLANTES VASCULAIRES  
DE L'EUROPE ET DU BASSIN MÉDITERRANÉEN  
Édit. J. Lambour (L.J.) - Fascicule 22 (1986)

n° 13014 *Moehringia grisebachii* Janka  
[= *M. jankae* Griseb. ex Janka var. *grisebachii* (Janka)  
Stoj. & Stef., Fl. bulg., 3 : 429, 1948; *M. pichleri* auct.]

Macin (Romania, Dobrogea, Județul Tulcea), in Culmea  
Pricopan supra pagum Greci, ab oppidulo Macin ad  
austro-orientem versus, alt. 150 m s.m., in fissuris  
rupium graniticarum, 30a Maji 1986.

Leg. et det. F. Černoch n° 45817

Rem. : Species rara, in Bulgaria et Romania orientali endemica.

---

**Source URL:** <https://stage.adimus.it/node/25328>

**List of links present in page**

1. <https://stage.adimus.it/it/taxonomy/term/16993>
2. <https://stage.adimus.it/it/taxonomy/term/110764>
3. <https://stage.adimus.it/it/taxonomy/term/110730>
4. <https://stage.adimus.it/it/taxonomy/term/110744>
5. <https://stage.adimus.it/it/taxonomy/term/110761>
6. <https://stage.adimus.it/it/taxonomy/term/8303>