



Arenaria grandiflora L. - RO-HSepv 11156

Identificazione

Tipo scheda	BNB
Livello catalogazione	P
Codice regione	Lazio
Ente schedatore	UNIRM1
Inventario (beni mobili)	RO-HSepv 11156

Bene culturale

Ambito di tutela MiC	architettonico e paesaggistico
Categoria generale	BENI MOBILI
Settore disciplinare	Beni naturalistici
Tipo bene culturale	Beni Naturalistici-Botanica
Categoria disciplinare	[Beni Naturalistici-Botanica]
Definizione bene	erbario
Configurazione strutturale	bene semplice

Localizzazione

Stato	Italia
Regione	Lazio
Provincia	RM
Comune	Roma
Denominazione contenitore giuridico	Museo Erbario

Cronologia

Riferimento cronologico

anni di realizzazione

Fascia cronologica/periodo	ARCHI DI SECOLI
Da	1982/04/14
A	1982/04/14

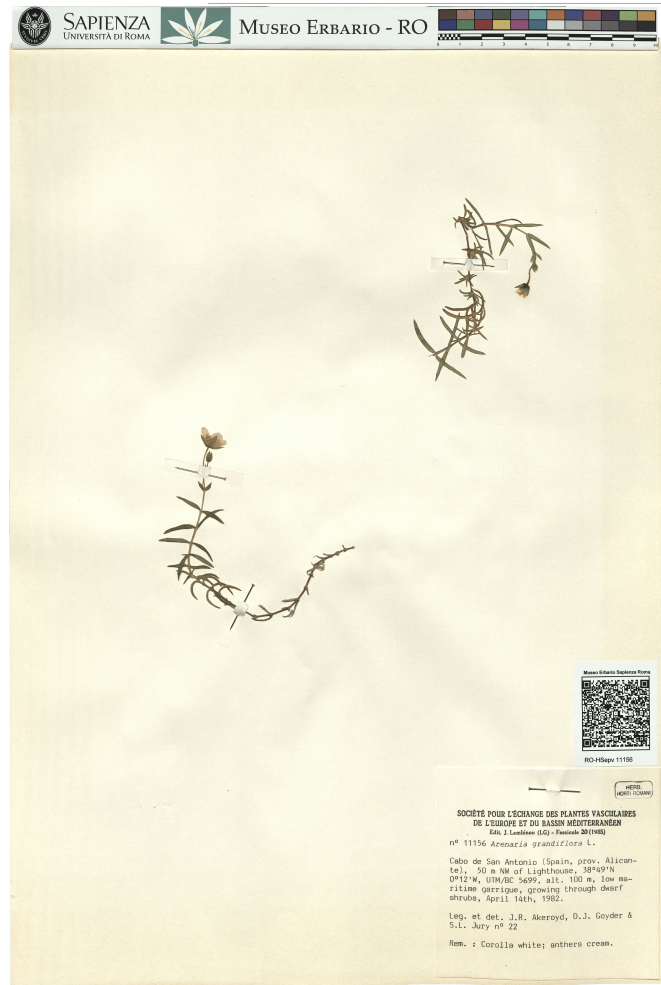
Dati analitici

Iscrizioni/elementi di rilievo	Cabo de San Antonio (Spain, prov. Alicante), 50 m NW of Lighthouse, 38°49'N 0°12'W, UTM/BC 5699, alt. 100 m, low maritime garrigue, growing through dwarf shrubs
Classificazione/repertorio/sistematica	DIANTHACEAE/Akeroyd J.R., Goyder D.J. & Jury S.L.

Dati tecnici

Materia/tecnica-materiale composito	Beni naturalistici materiali vari tecniche varie	
Misure	Tipo di misura	altezzaxlunghezza
	Unità di misura	cm
	Valore	43,80x30
Condizione giuridica	proprietà Ente pubblico non territoriale	
Provvedimenti amministrativi-sintesi	no	
Interesse culturale	bene di interesse culturale dichiarato	
Situazione	bene in uso	
Stato di conservazione	buono	
Restauri e altri interventi	pulizia	

Documentazione



Certificazione/Gestione

Responsabile

Ranaldi Chiara (Compilatore)
 Curcio, Mariateresa (Verificatore)
 Giovinazzo, Caterina (Funzionario responsabile)

Anno di redazione

2014

Profilo di pubblicazione

1

Note

Race extraordinaire de ces montagnes prépyrénéennes calcaires, à tiges extrêmement allongées(50-80 cm), méritant une étude approfondie. QR Code completo Museo Erbario Sapienza Università' di Roma - RO; Erbario Societa' Scambi 16852; ImageCode RO-HSepv_pacco 025-030



SAPIENZA
UNIVERSITÀ DI ROMA



MUSEO ERBARIO - RO



Museo Erbario Sapienza Roma



RO-HSepv 11156

HERB.
HORTI ROMANI

SOCIÉTÉ POUR L'ÉCHANGE DES PLANTES VASCULAIRES
DE L'EUROPE ET DU BASSIN MÉDITERRANÉEN

Édit. J. Lambinon (L.G.) - Fascicule 20 (1985)

n° 11156 *Arenaria grandiflora* L.

Cabo de San Antonio (Spain, prov. Alicante), 50 m NW of Lighthouse, 38°49'N 0°12'W, UTM/BC 5699, alt. 100 m, low maritime garrigue, growing through dwarf shrubs, April 14th, 1982.

Leg. et det. J.R. Akeroyd, D.J. Goyder & S.L. Jury n° 22

Rem. : Corolla white; anthers cream.

DATI SPECIALISTICA

Arenaria grandiflora L. - RO-HSepv 11156

Inventario	Numero	RO-HSepv 11156
	Collocazione	25
Codice internazionale erbario	RO	
Definizione	erbario	
Denominazione erbario	Museo Erbario	
Tipologie erbario	erbario generale	
Denominazione collezione/raccolta	SOCIÉTÉ POUR L'ÉCHANGE DES PLANTES VASCULAIRES DE L'EUROPE ET DU BASSIN MÉDITERRANÉEN-Edit. J. Lambinon (LG) - Fascicule 20 (1985)	
Famiglia	DIANTHACEAE	
Numero genere	583	
Specie nome completo	Arenaria grandiflora L.	
Genere	ARENARIA	
Specie nome	grandiflora	
Determinavit	Akeroyd J.R., Goyder D.J. & Jury S.L.	
Numero fogli/parti	1	
Località di raccolta	Continente	Europa
	Stato	Italia
	Località	Cabo de San Antonio (Spain, prov. Alicante), 50 m NW of Lighthouse, 38°49'N 0°12'W, UTM/BC 5699, alt. 100 m, low maritime garrigue, growing through dwarf shrubs
Altitudine	100	
Legit	Akeroyd J.R., Goyder D.J. & Jury S.L. - 22	
Data esatta	1982 04 14	
Revisioni botanica	Nome da revisione	-



I contenuti di questo documento sono rilasciati sotto licenza Creative Commons Attribuzione-NonCommerciale-CondividiAlloStessoModo 4.0 Internazionale
creativecommons.org/licenses/by-nc-sa/4.0/deed.it