



ADIMUS
Ambiente Digitale
Musei Sapienza

**Minuartia funkii (Jord.) Graebn. - RO-
HSepr 18933**

Tipo bene culturale

Beni Naturalistici-Botanica

Denominazione contenitore giuridico

Museo Erbario

Inventario (beni mobili)

RO-HSepv 18933

Riferimento cronologico

anni di realizzazione

Fascia cronologica/periodo:

Secolo ARCHI DI SECOLI

Misure

Tipo di misura:

altezzaxlunghezza

Unità di misura:

cm

Valore:

43,80x30

Scheda di dettaglio**Tipo scheda:**[BNB_{1,1}](#)**Codice internazionale erbario:**[RO_{2,1}](#)**Definizione:**[erbario_{3,1}](#)**Denominazione erbario:**

Museo Erbario

Tipologie erbario:[erbario generale_{4,1}](#)**Denominazione collezione/raccolta:**

SOCIÉTÉ POUR L'ÉCHANGE DES PLANTES VASCULAIRES DE L'EUROPE ET DU BASSIN MÉDITERRANÉEN-Fascicule 28 [1998-1999(-2000)] - Edit. J.

Lambinon (LG), 2000

Famiglia:

DIANTHACEAE

Numero genere:

583

Specie nome completo:

Minuartia funkii (Jord.) Graebn.

Genere:

ARENARIA

Specie nome:

funkii

Determinavit:

Lambinon J.

Numero fogli/parti:

1

Località di raccolta:

Continente:

[Europa_{5,1}](#)

Stato:

[Italia_{6,1}](#)

Località:

Oukaïmeden, un peu en amont de la station de vacances de l' Oukaïmeden (Maroc, prov. Marrakech, Grand-Atlas central), alluvions de l'assif n'Aït Irene,

31°11'20"N 7°50'46"W, alt. 2660 m, alluvions caillouteuses du torrent, avec Isatis tinctoria, Buglossoides arvensis subsp. incrassata, Bromus tectorum,

B. lanceolatus, Crepis pulchra,...

Altitudine:

2660

Legit:

Lambinon J. - 98/577

Data esatta:

1998 06 06

Revisioni botanica:

Nome da revisione:

-

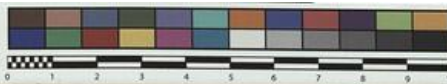
Inventario:

Numero:

RO-HSepv 18933

Collocazione:

25



Museo Erbario Sapienza Roma



RO-HSeprv 18933

HERB.
HORTI ROMANI

**Société pour l'Echange des Plantes vasculaires
de l'Europe et du Bassin méditerranéen**
Fascicule 28 [1998-1999(-2000)] - Edit. J. Lambinon (L.G.), 2000

n° 18933 *Mimurtia funkii* (Jord.) Graebn.

Oukaïmeden, un peu en amont de la station de vacances de l'Oukaïmeden (Maroc, prov. Marrakech, Grand-Atlas central), alluvions de l'assif n'Alf Irene, 31°11'20"N 7°50'46"W, alt. 2660 m, alluvions caillouteuses du torrent, avec *Isatis tinctoria*, *Baglosoides arvensis* subsp. *incrassata*, *Bromus tectorum*, *B. lanceolatus*, *Crepis pulchra*,..., 6 juin 1998.

Leg. et det. J. Lambinon n° 98/577

Source URL: <https://stage.adimus.it/node/25322>

List of links present in page

1. <https://stage.adimus.it/it/taxonomy/term/16993>
2. <https://stage.adimus.it/it/taxonomy/term/110764>
3. <https://stage.adimus.it/it/taxonomy/term/110730>
4. <https://stage.adimus.it/it/taxonomy/term/110744>
5. <https://stage.adimus.it/it/taxonomy/term/110761>
6. <https://stage.adimus.it/it/taxonomy/term/8303>