



ADIMUS
Ambiente Digitale
Musei Sapienza

**Arenaria erinacea Boiss. - RO-HSepv
17865**

Tipo bene culturale

Beni Naturalistici-Botanica

Denominazione contenitore giuridico

Museo Erbario

Inventario (beni mobili)

RO-HSepv 17865

Riferimento cronologico

anni di realizzazione

Fascia cronologica/periodo:

Secolo ARCHI DI SECOLI

Misure

Tipo di misura:

altezzaxlunghezza

Unità di misura:

cm

Valore:

43,80x30

Scheda di dettaglio**Tipo scheda:**

[BNB_{\[1\]}](#)

Codice internazionale erbario:

[RO_{\[2\]}](#)

Definizione:

[erbario_{\[3\]}](#)

Denominazione erbario:

Museo Erbario

Tipologie erbario:

[erbario generale_{\[4\]}](#)

Denominazione collezione/raccolta:

SOCIÉTÉ POUR L'ÉCHANGE DES PLANTES VASCULAIRES DE L'EUROPE ET DU BASSIN MÉDITERRANÉEN-Fascicule 27 (1996-1997) - Edit. J. Lambinon (LG), 1998

Famiglia:

DIANTHACEAE

Numero genere:

583

Specie nome completo:

Arenaria erinacea Boiss.

Genere:

ARENARIA

Specie nome:

erinacea

Determinavit:

Patino S., Uribe-Echebarría P.M., Urrutia P. & Valencia J.

Numero fogli/parti:

1

Località di raccolta:

Continente:

[Europa_{\[5\]}](#)

Stato:

[Italia_{\[6\]}](#)

Località:

Alar del Rey, monte Cinto, sobre Barrio San Pedro (España, prov. Palencia), 30 TUN 9231, alt. 1150-1170 m, crestas calizas con encinas

Altitudine:

11501170

Legit:

Patino S., Uribe-Echebarría P.M., Urrutia P. & Valencia J. - VIT 53696

Data esatta:

1997 07 05

Revisioni botanica:

Nome da revisione:

Arenaria aggregata (L.) Loisel. subsp. cantrabrica (Font Quer) Greuter & Burdet

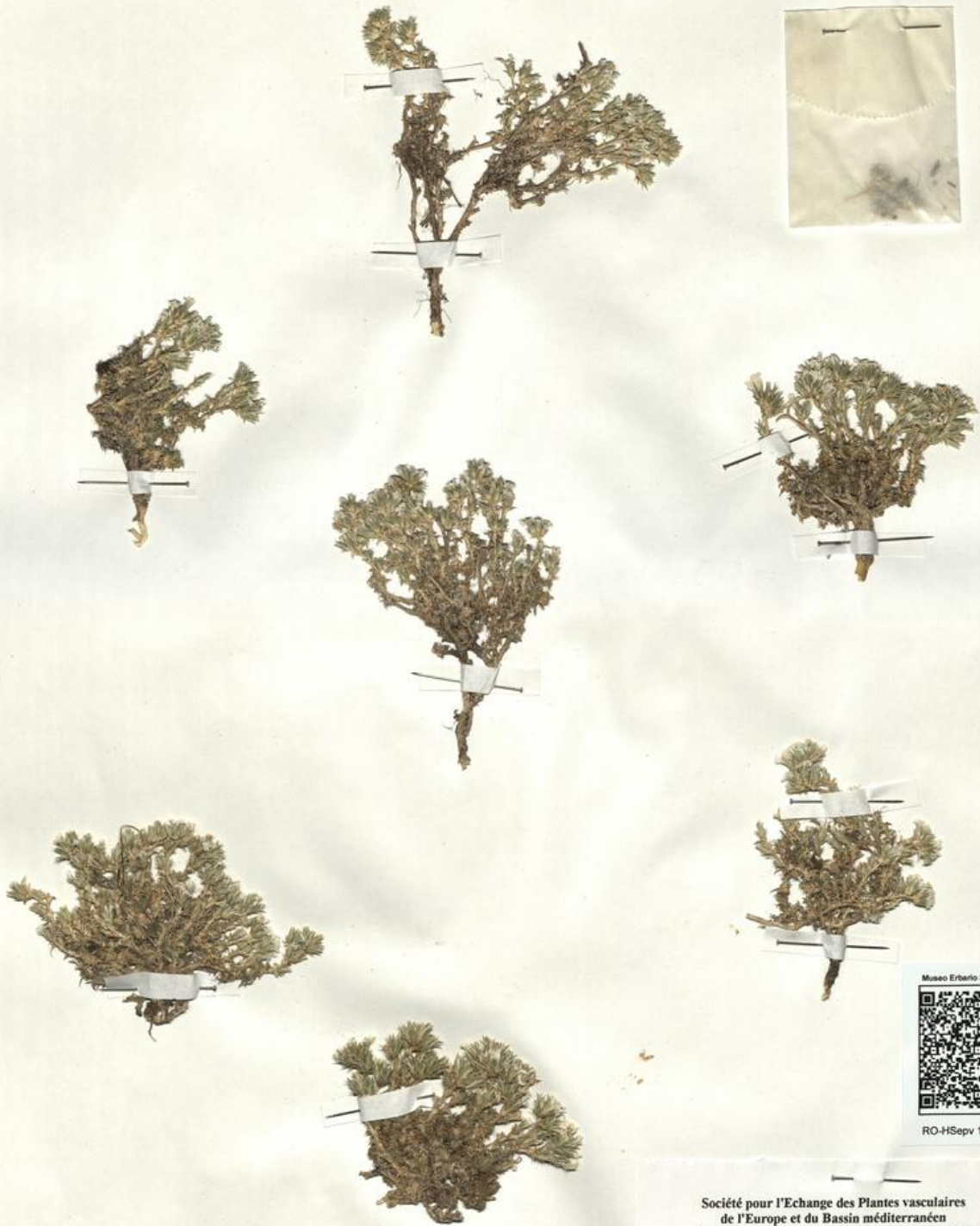
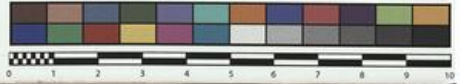
Inventario:

Numero:

RO-HSepv 17865

Collocazione:

25



Museo Erbario Sapienza Roma



RO-HSepv 17865

Société pour l'Echange des Plantes vasculaires
de l'Europe et du Bassin méditerranéen
Fascicule 27 (1996-1997) – Edit. J. Lambinon (L.G.), 1998

n° 17865 *Arenaria erinacea* Boiss. [= *A. aggregata* (L.) Loisel.
subsp. *cantrabrica* (Font Quer) Greuter & Burdet]
[Cf. G. López & G. Nieto, *Anales Jard. Bot. Madrid*, 42 : 343-361,
1986; G. López, *Flora iberica*, 2 : 195, 1990]

Alar del Rey, monte Cinto, sobre Barrio San Pedro (España, prov.
Palencia), 30 TUN 9231, alt. 1150-1170 m, crestas calizas con
encinas, 5 Julio 1997.

Leg. et det. S. Patino, P.M. Uribe-Echebarria, P. Urrutia & J.
Valencia n° VIT 53696

Rem. : Endemismo ibérico. No parece haber ningún fundamento para dife-
renciar las poblaciones cantábricas y vascas de las del centro de la Penin-
sula Ibérica.

HERB.
HORTI ROMANI

Source URL: <https://stage.adimus.it/node/25319>

List of links present in page

1. <https://stage.adimus.it/it/taxonomy/term/16993>
2. <https://stage.adimus.it/it/taxonomy/term/110764>
3. <https://stage.adimus.it/it/taxonomy/term/110730>
4. <https://stage.adimus.it/it/taxonomy/term/110744>
5. <https://stage.adimus.it/it/taxonomy/term/110761>
6. <https://stage.adimus.it/it/taxonomy/term/8303>