



ADIMUS  
Ambiente Digitale  
Musei Sapienza

---

**Arenaria erinacea Boiss. - RO-HSepv  
14953**

**Tipo bene culturale**

Beni Naturalistici-Botanica

**Denominazione contenitore giuridico**

Museo Erbario

**Inventario (beni mobili)**

RO-HSepv 14953

**Riferimento cronologico**

anni di realizzazione

Fascia cronologica/periodo:

Secolo ARCHI DI SECOLI

**Misure**

Tipo di misura:

altezzaxlunghezza

Unità di misura:

cm

Valore:

43,80x30

**Scheda di dettaglio****Tipo scheda:**[BNB<sub>1,1</sub>](#)**Codice internazionale erbario:**[RO<sub>2,1</sub>](#)**Definizione:**[erbario<sub>3,1</sub>](#)**Denominazione erbario:**

Museo Erbario

**Tipologie erbario:**[erbario generale<sub>4,1</sub>](#)**Denominazione collezione/raccolta:**

SOCIÉTÉ POUR L'ÉCHANGE DES PLANTES VASCULAIRES DE L'EUROPE ET DU BASSIN MÉDITERRANÉEN-Fascicule 24 (1990-1991) - Edit. J. Lambinon (LG), 1993

**Famiglia:**

DIANTHACEAE

**Numero genere:**

583

**Specie nome completo:**

Arenaria erinacea Boiss.

**Genere:**

ARENARIA

**Specie nome:**

erinacea

**Determinavit:**

Segura Zubizarreta A.

**Numero fogli/parti:**

1

**Località di raccolta:**

Continente:

[Europa<sub>5,1</sub>](#)

Stato:

[Italia<sub>6,1</sub>](#)

Località:

Fuencaliente de Medinaceli (Hispania, prov. Soria), alt. 1200 m s.m., vegetatio cacuminalis, in solo calcareo, cum Centaurea toletana subsp.

argecillensis, Coris monspeliensis, Carex humilis, Festuca hystrix, Inula montana, Dorycnium pentaphyllum subsp. pentaphyllum, Teucrium expassum,

Sedum acre, Helianthemum croceum

**Altitudine:**

1200

**Legit:**

Segura Zubizarreta A. - 37986

**Data esatta:**

1990 06 16

**Revisioni botanica:**

Nome da revisione:

Arenaria aggregata (L.) Loisel. subsp. cantrabrica (Font Quer) Greuter &amp; Burdet

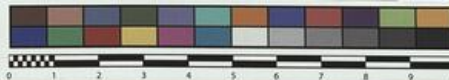
**Inventario:**

Numero:

RO-HSepv 14953

Collocazione:

25



Museo Erbario Sapienza Roma



RO-HSepv 14953

SOCIÉTÉ POUR L'ÉCHANGE DES PLANTES VASCULAIRES  
DE L'EUROPE ET DU BASSIN MÉDITERRANÉEN  
Fascicule 24 (1990-1991) - Edit. J. Lambinon (L.G.), 1993

n° 14953 *Arenaria erinacea* Boiss.  
[= *A. aggregata* (L.) Loisel. subsp. *cantabrica* (Font Quer) Greuter & Burdet]  
[Cf. Fl. Iberica, 2 : 195-196, 1990]

Fuencaliente de Medinaceli (Hispania, prov. Soria), alt. 1200 m s.m., vegetatio cacuminalis, in solo calcareo, cum *Centaurea toletana* subsp. *aragillensis*, *Coris monspeliensis*, *Carex humilis*, *Festuca hystrix*, *Inula montana*, *Dorycnium pentaphyllum* subsp. *pentaphyllum*, *Teucrium expansum*, *Sedum acre*, *Helianthemum croceum*, 16a Junii 1990.

Leg. et det. A. Segura Zubizarreta n° 37986



---

**Source URL:** <https://stage.adimus.it/node/25318>

**List of links present in page**

1. <https://stage.adimus.it/it/taxonomy/term/16993>
2. <https://stage.adimus.it/it/taxonomy/term/110764>
3. <https://stage.adimus.it/it/taxonomy/term/110730>
4. <https://stage.adimus.it/it/taxonomy/term/110744>
5. <https://stage.adimus.it/it/taxonomy/term/110761>
6. <https://stage.adimus.it/it/taxonomy/term/8303>