



Arenaria controversa Boiss. - RO-HSepv 16851

Identificazione

Tipo scheda	BNB
Livello catalogazione	P
Codice regione	Lazio
Ente schedatore	UNIRM1
Inventario (beni mobili)	RO-HSepv 16851

Bene culturale

Ambito di tutela MiC	architettonico e paesaggistico
Categoria generale	BENI MOBILI
Settore disciplinare	Beni naturalistici
Tipo bene culturale	Beni Naturalistici-Botanica
Categoria disciplinare	[Beni Naturalistici-Botanica]
Definizione bene	erbario
Configurazione strutturale	bene semplice

Localizzazione

Stato	Italia
Regione	Lazio
Provincia	RM
Comune	Roma
Denominazione contenitore giuridico	Museo Erbario

Cronologia

Riferimento cronologico

anni di realizzazione

Fascia cronologica/periodo	ARCHI DI SECOLI
Da	1988/05/28
A	1988/05/28

Dati analitici

Iscrizioni/elementi di rilievo	Montolieu (France, dép. Aude), alt. 220 m, sur sable calcaire, avec Thymus longicaulis, Carex liparocarpos, Armeria arenaria, ...
Classificazione/repertorio/sistematica	DIANTHACEAE/Bellotte W.

Dati tecnici

Materia/tecnica-materiale composito	Beni naturalistici materiali vari tecniche varie						
Misure	<table> <tr> <td>Tipo di misura</td> <td>altezzaxlunghezza</td> </tr> <tr> <td>Unità di misura</td> <td>cm</td> </tr> <tr> <td>Valore</td> <td>43,80x30</td> </tr> </table>	Tipo di misura	altezzaxlunghezza	Unità di misura	cm	Valore	43,80x30
Tipo di misura	altezzaxlunghezza						
Unità di misura	cm						
Valore	43,80x30						
Condizione giuridica	proprietà Ente pubblico non territoriale						
Provvedimenti amministrativi-sintesi	no						
Interesse culturale	bene di interesse culturale dichiarato						
Situazione	bene in uso						
Stato di conservazione	buono						
Restauri e altri interventi	pulizia						

Documentazione



Certificazione/Gestione

Responsabile

Ranaldi Chiara (Compilatore)
 Curcio, Mariateresa (Verificatore)
 Giovinazzo, Caterina (Funzionario responsabile)

Anno di redazione

2014

Profilo di pubblicazione

1

Note

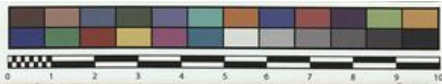
Plante pérenne. Taxon endémique des Ports de Beseit, Cardó et montagnes voisines QR Code completo Museo Erbario Sapienza Università' di Roma - RO; Erbario Societa' Scambi 17864; ImageCode RO-HSepv_pacco 025-020



SAPIENZA
UNIVERSITÀ DI ROMA



MUSEO ERBARIO - RO



Museo Erbario Sapienza Roma



RO-HSepv 16851

SOCIÉTÉ POUR L'ÉCHANGE DES PLANTES VASCULAIRES
DE L'EUROPE ET DU BASSIN MÉDITERRANÉEN
Fascicule 26 (1994-1995) - Edit. J. Lambinon (L.O.), 1997

n° 16851 *Arenaria controversa* Boiss.

Montolieu (France, dép. Aude), alt. 220 m, sur sable calcaire, avec *Thymus longicaulis*, *Carex liparocarpos*, *Armeria arenaria*,..., 28 mai 1988.

Leg. et det. W. Bellotte n° 11/1988

HERB.
HORTI ROMANI

DATI SPECIALISTICA

Arenaria controversa Boiss. - RO-HSepv 16851

Inventario	Numero	RO-HSepv 16851
	Collocazione	25
Codice internazionale erbario	RO	
Definizione	erbario	
Denominazione erbario	Museo Erbario	
Tipologie erbario	erbario generale	
Denominazione collezione/raccolta	SOCIÉTÉ POUR L'ÉCHANGE DES PLANTES VASCULAIRES DE L'EUROPE ET DU BASSIN MÉDITERRANÉEN-Fascicule 26 (1994-1995) - Edit. J. Lambinon (LG), 1997	
Famiglia	DIANTHACEAE	
Numero genere	583	
Specie nome completo	Arenaria controversa Boiss.	
Genere	ARENARIA	
Specie nome	controversa	
Determinavit	Bellotte W.	
Numero fogli/parti	1	
Località di raccolta	Continente Europa	
	Stato Italia	
	Località Montolieu (France, dép. Aude), alt. 220 m, sur sable calcaire, avec Thymus longicaulis, Carex liparocarpos, Armeria arenaria, ...	
Altitudine	220	
Legit	Bellotte W. - 11/1988	
Data esatta	1988 05 28	
Revisioni botanica	Nome da revisione -	



I contenuti di questo documento sono rilasciati sotto licenza Creative Commons Attribuzione-NonCommerciale-CondividiAlloStessoModo 4.0 Internazionale
creativecommons.org/licenses/by-nc-sa/4.0/deed.it