



ADIMUS  
Ambiente Digitale  
Musei Sapienza

---

**Arenaria conimbricensis Brot. subsp.  
conimbricensis - RO-HSepv 13972**

**Tipo bene culturale**

Beni Naturalistici-Botanica

**Denominazione contenitore giuridico**

Museo Erbario

**Inventario (beni mobili)**

RO-HSepv 13972

**Riferimento cronologico**

anni di realizzazione

Fascia cronologica/periodo:

Secolo ARCHI DI SECOLI

---

**Misure**

Tipo di misura:

altezzaxlunghezza

Unità di misura:

cm

Valore:

43,80x30

---

**Scheda di dettaglio****Tipo scheda:**

[BNB<sub>\[1\]</sub>](#)

**Codice internazionale erbario:**

[RO<sub>\[2\]</sub>](#)

**Definizione:**

[erbario<sub>\[3\]</sub>](#)

**Denominazione erbario:**

Museo Erbario

**Tipologie erbario:**

[erbario generale<sub>\[4\]</sub>](#)

**Denominazione collezione/raccolta:**

SOCIÉTÉ POUR L'ÉCHANGE DES PLANTES VASCULAIRES DE L'EUROPE ET DU BASSIN MÉDITERRANÉEN-

Fascicule 23 (1988-1989) - Edit. J. Lambinon (LG), 1991

**Famiglia:**

DIANTHACEAE

**Numero genere:**

583

**Specie nome completo:**

*Arenaria conimbricensis* Brot. subsp. conimbricensis

**Genere:**

ARENARIA

**Specie nome:**

conimbricensis

**Numero fogli/parti:**

1

**Località di raccolta:**

Continente:

[Europa<sub>\[5\]</sub>](#)

Stato:

[Italia<sub>\[6\]</sub>](#)

Località:

Venta de Cárdenas, Casas de Valdeazores, Sierra de San Andrés, macizo del pico Estrella (España, prov.

Ciudad Real), UTM 30S VH 4750, alt. 1150 m, pastizales terofíticos colonizadores de caminos forestales

(*Tuberarion guttatae*)

**Altitudine:**

1150

**Legit:**

Sánchez-Mata D. & Echevarría J.E. - Dupl. MAL 130140

**Data esatta:**

1988 06 14

**Revisioni botanica:**

Nome da revisione:

-

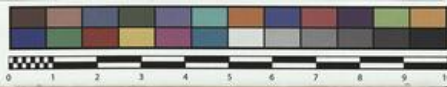
**Inventario:**

Numero:

RO-HSepv 13972

Collocazione:

25



Museo Erbario Sapienza Roma



RO-HSevp 13972

SOCIÉTÉ POUR L'ÉCHANGE DES PLANTES VASCULAIRES  
DE L'EUROPE ET DU BASSIN MÉDITERRANÉEN  
Fascicule 23 (1988-1989) - Edit. J. Lambinon (L.G.), 1991

n° 13972 *Arenaria conimbricensis* Brot. subsp.  
*conimbricensis*

Venta de Cárdenas, Casas de Valdeazores, Sierra de San  
Andrés, macizo del pico Estrella (España, prov. Ciudad  
Real), UTM 30S VH 4750, alt. 1150 m, pastizales  
terofíticos colonizadores de caminos forestales  
(*Tuberarion guttatae*), 14 Junio 1988.

Leg. et det. D. Sánchez Mata & J.E. Echevarría Dupl.  
MAL n° 130140

HERB.  
HORTI ROMANI

---

**Source URL:** <https://stage.adimus.it/node/25314>

**List of links present in page**

1. <https://stage.adimus.it/it/taxonomy/term/16993>
2. <https://stage.adimus.it/it/taxonomy/term/110764>
3. <https://stage.adimus.it/it/taxonomy/term/110730>
4. <https://stage.adimus.it/it/taxonomy/term/110744>
5. <https://stage.adimus.it/it/taxonomy/term/110761>
6. <https://stage.adimus.it/it/taxonomy/term/8303>