



Eremogone biebersteinii (Schlecht.) Holub - RO-HSepv 18919

Identificazione

Tipo scheda	BNB
Livello catalogazione	P
Codice regione	Lazio
Ente schedatore	UNIRM1
Inventario (beni mobili)	RO-HSepv 18919

Bene culturale

Ambito di tutela MiC	architettonico e paesaggistico
Categoria generale	BENI MOBILI
Settore disciplinare	Beni naturalistici
Tipo bene culturale	Beni Naturalistici-Botanica
Categoria disciplinare	[Beni Naturalistici-Botanica]
Definizione bene	erbario
Configurazione strutturale	bene semplice

Localizzazione

Stato	Italia
Regione	Lazio
Provincia	RM
Comune	Roma
Denominazione contenitore giuridico	Museo Erbario

Cronologia

Riferimento cronologico

anni di realizzazione

Fascia cronologica/periodo	ARCHI DI SECOLI
Da	1999/06/05
A	1999/06/05

Dati analitici

Iscrizioni/elementi di rilievo	Vicinaia vici Perestchepnoie (Russia, prov. Volgograd, distr. Kamyschin), 50°35'N 45°5'E, alt. ca 300 m s.m., pratum substepposum
Classificazione/repertorio/sistematica	DIANTHACEAE/Skvortsov A.K. & Schanzer I.A.

Dati tecnici

Materia/tecnica-materiale composito	Beni naturalistici materiali vari tecniche varie
Misure	Tipo di misura altezzaxlunghezza Unità di misura cm Valore 43,80x30
Condizione giuridica	proprietà Ente pubblico non territoriale
Provvedimenti amministrativi-sintesi	no
Interesse culturale	bene di interesse culturale dichiarato
Situazione	bene in uso
Stato di conservazione	buono
Restauri e altri interventi	pulizia

Documentazione



Certificazione/Gestione

Responsabile

Ranaldi Chiara (Compilatore)
 Curcio, Mariateresa (Verificatore)
 Giovinazzo, Caterina (Funzionario responsabile)

Anno di redazione

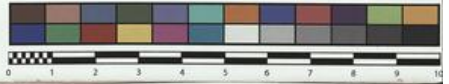
2014

Profilo di pubblicazione

1

Note

QR Code completo Museo Erbario Sapienza Università di Roma - RO;
 Erbario Societa' Scambi 13971; ImageCode RO-HSepv_pacco 025-014



HERB.
VORTI ROMANI

Société pour l'Echange des Plantes vasculaires
de l'Europe et du Bassin méditerranéen
Fascicule 28 [1998-1999-(2000)] - Ed. J. Lambinon (L.G.), 2000

n° 18919 *Eremogone biebersteinii* (Schlecht.) Holub
[= *Arenaria biebersteinii* Schlecht.; *A. procera* Spreng. subsp.
pubescens (Fenzl) Jalas]

Vicinia vici Perestepnoie (Rossia, prov. Volgograd, distr.
Kamyschin), 50°35'N 45°5'E, alt. ca 300 m s.m., pratium substep-
posum, 5a Junii 1999.

Leg. et det. A.K. Skvortsov & I.A. Schanzer

Museo Erbario Sapienza Roma



RO-HSepv 18919

DATI SPECIALISTICA

Eremogone biebersteinii (Schlecht.) Holub - RO-HSepv 18919

Inventario	Numero	RO-HSepv 18919
	Collocazione	25
Codice internazionale erbario	RO	
Definizione	erbario	
Denominazione erbario	Museo Erbario	
Tipologie erbario	erbario generale	
Denominazione collezione/raccolta	SOCIÉTÉ POUR L'ÉCHANGE DES PLANTES VASCULAIRES DE L'EUROPE ET DU BASSIN MÉDITERRANÉEN-Fascicule 28 [1998-1999(-2000)] - Edit. J. Lambinon (LG), 2000	
Famiglia	DIANTHACEAE	
Numero genere	583	
Specie nome completo	Eremogone biebersteinii (Schlecht.) Holub	
Genere	ARENARIA	
Specie nome	biebersteinii	
Determinavit	Skvortsov A.K. & Schanzer I.A.	
Numero fogli/parti	1	
Località di raccolta	Continente	Europa
	Stato	Italia
	Località	Vicinia vici Perestchepnoie (Rossia, prov. Volgograd, distr. Kamyschin), 50°35'N 45°5'E, alt. ca 300 m s.m., pratum substepposum
Altitudine	300	
Legit	Skvortsov A.K.& Schanzer I.A. -	
Data esatta	1999 06 05	
Revisioni botanica	Nome da revisione	Arenaria biebersteinii Schlecht. Arenaria procera Spreng. subsp. pubescens (Fenzl) Jalas



Source URL: <https://stage.adimus.it/node/25310>