



Arenaria armerina Bory subsp. armerina - RO-HSepv 18906

Identificazione

Tipo scheda	BNB
Livello catalogazione	P
Codice regione	Lazio
Ente schedatore	UNIRM1
Inventario (beni mobili)	RO-HSepv 18906

Bene culturale

Ambito di tutela MiC	architettonico e paesaggistico
Categoria generale	BENI MOBILI
Settore disciplinare	Beni naturalistici
Tipo bene culturale	Beni Naturalistici-Botanica
Categoria disciplinare	[Beni Naturalistici-Botanica]
Definizione bene	erbario
Configurazione strutturale	bene semplice

Localizzazione

Stato	Italia
Regione	Lazio
Provincia	RM
Comune	Roma
Denominazione contenitore giuridico	Museo Erbario

Cronologia

Riferimento cronologico

anni di realizzazione

Fascia cronologica/periodo	ARCHI DI SECOLI
Da	1999/06/01
A	1999/06/01

Dati analitici

Iscrizioni/elementi di rilievo	Sierra de Baza südlich Passhöhe, zwischen Abla und Baza (Spanien, Prov. Almería), Höhe 1850 m, felsige Hochfläche, mit Carduncellus monspeliensium und Jurinea humilis sowie Serratula nudicaulis
Classificazione/repertorio/sistematica	DIANTHACEAE/Nydegger M.

Dati tecnici

Materia/tecnica-materiale composito	Beni naturalistici materiali vari tecniche varie						
Misure	<table> <tr> <td>Tipo di misura</td> <td>altezzaxlunghezza</td> </tr> <tr> <td>Unità di misura</td> <td>cm</td> </tr> <tr> <td>Valore</td> <td>43,80x30</td> </tr> </table>	Tipo di misura	altezzaxlunghezza	Unità di misura	cm	Valore	43,80x30
Tipo di misura	altezzaxlunghezza						
Unità di misura	cm						
Valore	43,80x30						
Condizione giuridica	proprietà Ente pubblico non territoriale						
Provvedimenti amministrativi-sintesi	no						
Interesse culturale	bene di interesse culturale dichiarato						
Situazione	bene in uso						
Stato di conservazione	buono						
Restauri e altri interventi	pulizia						

Documentazione



Certificazione/Gestione

Responsabile

Ranaldi Chiara (Compilatore)
 Curcio, Mariateresa (Verificatore)
 Giovinazzo, Caterina (Funzionario responsabile)

Anno di redazione

2014

Profilo di pubblicazione

1

Note

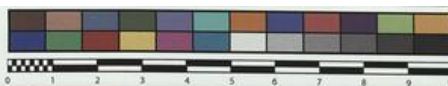
^ sub A. aggregata (L.) Loisel var. *elongata* (Boiss.) Font Quer QR Code
 completo Museo Erbario Sapienza Università' di Roma - RO; Erbario Societa'
 Scambi 18905; ImageCode RO-HSepv_pacco 025-010



SAPIENZA
UNIVERSITÀ DI ROMA



MUSEO ERBARIO - RO



HERB.
HORTI ROMANI

Société pour l'Echange des Plantes vasculaires
de l'Europe et du Bassin méditerranéen
Fascicule 28 [1998-1999(-2000)] - Edit. J. Lambinon (L.G), 2000

n° 18906 *Arenaria armerina* Bory subsp. *armerina*
[= *A. armeriastrum* Boiss.]
[Cf. S. Castroviejo & al., Flora iberica, 2 : 187, 1990]

Sierra de Baza südlich Passhöhe, zwischen Abla und Baza (Spanien, Prov. Almería), Höhe 1850 m, felsige Hochfläche, mit *Carduncellus monspeliensis* und *Jurinea humilis* sowie *Serratula nudicaulis*, 1. Juni 1999.

Leg. et det. M. Nydegger Nr. 36664

Museo Erbario Sapienza Roma



RO-HSepv 18906

DATI SPECIALISTICA

Arenaria armerina Bory subsp. armerina - RO-HSepv 18906

Inventario	Numero	RO-HSepv 18906
	Collocazione	25
Codice internazionale erbario	RO	
Definizione	erbario	
Denominazione erbario	Museo Erbario	
Tipologie erbario	erbario generale	
Denominazione collezione/raccolta	SOCIÉTÉ POUR L'ÉCHANGE DES PLANTES VASCULAIRES DE L'EUROPE ET DU BASSIN MÉDITERRANÉEN-Fascicule 28 [1998-1999(-2000)] - Edit. J. Lambinon (LG), 2000	
Famiglia	DIANTHACEAE	
Numero genere	583	
Specie nome completo	Arenaria armerina Bory subsp. armerina	
Genere	ARENARIA	
Specie nome	armerina	
Determinavit	Nydegger M.	
Numero fogli/parti	1	
Località di raccolta	Continente	Europa
	Stato	Italia
	Località	Sierra de Baza südlich Passhöhe, zwischen Abla und Baza (Spanien, Prov. Almería), Höhe 1850 m, felsige Hochfläche, mit Carduncellus monspeliensium und Jurinea humilis sowie Serratula nudicaulis
Altitudine	1850	
Legit	Nydegger M. - 36664	
Data esatta	1999 06 01	
Revisioni botanica	Nome da revisione	Arenaria armeriastrum Boiss.



Source URL: <https://stage.adimus.it/node/25306>