



Arenaria aggregata (L.) Loisel. subsp. pseudoarmeriastrum (Rouy) G. López & Nieto Feliner - RO-HSepv 16849

Identificazione

Tipo scheda	BNB
Livello catalogazione	P
Codice regione	Lazio
Ente schedatore	UNIRM1
Inventario (beni mobili)	RO-HSepv 16849

Bene culturale

Ambito di tutela MiC	architettonico e paesaggistico
Categoria generale	BENI MOBILI
Settore disciplinare	Beni naturalistici
Tipo bene culturale	Beni Naturalistici-Botanica
Categoria disciplinare	[Beni Naturalistici-Botanica]
Definizione bene	erbario
Configurazione strutturale	bene semplice

Localizzazione

Stato	Italia
Regione	Lazio
Provincia	RM
Comune	Roma
Denominazione contenitore giuridico	Museo Erbario

Cronologia

Riferimento cronologico	anni di realizzazione
Fascia cronologica/periodo	ARCHI DI SECOLI
Da	1995/06/21
A	1995/06/21

Dati analitici

Iscrizioni/elementi di rilievo	Ayora (La Vall de Cofrentes) (España, prov. València), la Solana, UTM 30SXJ82, alt. 1000 m, matorrales basófilos aclarados mesomediterráneos
Classificazione/repertorio/sistematica	DIANTHACEAE/Riera J., Güemes J. & Estrelles E.

Dati tecnici

Materia/tecnica-materiale composito	Beni naturalistici materiali vari tecniche varie
Misure	Tipo di misura altezzaxlunghezza Unità di misura cm Valore 43,80x30
Condizione giuridica	proprietà Ente pubblico non territoriale
Provvedimenti amministrativi-sintesi	no
Interesse culturale	bene di interesse culturale dichiarato
Situazione	bene in uso
Stato di conservazione	buono
Restauri e altri interventi	pulizia

Documentazione



Certificazione/Gestione

Responsabile

Ranaldi Chiara (Compilatore)
 Curcio, Mariateresa (Verificatore)
 Giovinazzo, Caterina (Funzionario responsabile)

Anno di redazione

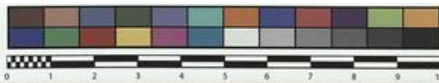
2014

Profilo di pubblicazione

1

Note

Sì x foto QR Code completo Museo Erbario Sapienza Università di Roma -
 RO; Erbario Societa' Scambi 17863; ImageCode RO-HSepv_pacco 025-004



HERB.
HORTI ROMANI

SOCIÉTÉ POUR L'ÉCHANGE DES PLANTES VASCULAIRES
DE L'EUROPE ET DU BASSIN MÉDITERRANÉEN
Fascicule 26 (1994-1995) - Édité J. Lambinon (L.G.), 1997

n° 16849 *Arenaria aggregata* (L.) Loisel. subsp.
pseudoarmeriastrum (Rouy) G. López & Nieto Feliner,
Anales Jard. Bot. Madrid, 42 : 356, 1986

Ayora (La Vall de Cofrentes) (España, prov. València),
la Solana, UTM 30SXJ82, alt. 1000 m, matorrales
basófilos aclarados mesomediterráneos, 21 Junio 1995.

Leg. et det. J. Riera, J. Güemes & E. Estrelles



RO-HSepv 16849

DATI SPECIALISTICA

Arenaria aggregata (L.) Loisel. subsp. pseudoarmeriastrum (Rouy) G. López & Nieto Feliner - RO-HSepv 16849

Inventario	Numero	RO-HSepv 16849
	Collocazione	25
Codice internazionale erbario	RO	
Definizione	erbario	
Denominazione erbario	Museo Erbario	
Tipologie erbario	erbario generale	
Denominazione collezione/raccolta	SOCIÉTÉ POUR L'ÉCHANGE DES PLANTES VASCULAIRES DE L'EUROPE ET DU BASSIN MÉDITERRANÉEN-Fascicule 26 (1994-1995) - Edit. J. Lambinon (LG), 1997	
Famiglia	DIANTHACEAE	
Numero genere	583	
Specie nome completo	Arenaria aggregata (L.) Loisel. subsp. pseudoarmeriastrum (Rouy) G. López & Nieto Feliner	
Genere	ARENARIA	
Specie nome	aggregata	
Determinavit	Riera J., Güemes J. & Estrelles E.	
Numero fogli/parti	1	
Località di raccolta	Continente	Europa
	Stato	Italia
	Località	Ayora (La Vall de Cofrentes) (España, prov. València), la Solana, UTM 30SXJ82, alt. 1000 m, matorrales basófilos aclarados mesomediterráneos
Altitudine	1000	
Legit	Riera J., Güemes J. & Estrelles E. -	
Data esatta	1995 06 21	
Revisioni botanica	Nome da revisione	-



Source URL: <https://stage.adimus.it/node/25300>