



ADIMUS  
Ambiente Digitale  
Musei Sapienza

---

**Stellaria uliginosa Murray - RO-HSepv  
11217**

**Tipo bene culturale**

Beni Naturalistici-Botanica

**Denominazione contenitore giuridico**

Museo Erbario

**Inventario (beni mobili)**

RO-HSepv 11217

**Riferimento cronologico**

anni di realizzazione

Fascia cronologica/periodo:

Secolo ARCHI DI SECOLI

---

**Misure**

Tipo di misura:

altezzaxlunghezza

Unità di misura:

cm

Valore:

43,80x30

---

**Scheda di dettaglio****Tipo scheda:**

[BNB<sub>\[1\]</sub>](#)

**Codice internazionale erbario:**

[RO<sub>\[2\]</sub>](#)

**Definizione:**

[erbario<sub>\[3\]</sub>](#)

**Denominazione erbario:**

Museo Erbario

**Tipologie erbario:**

[erbario generale<sub>\[4\]</sub>](#)

**Denominazione collezione/raccolta:**

SOCIÉTÉ POUR L'ÉCHANGE DES PLANTES VASCULAIRES DE L'EUROPE ET DU BASSIN MÉDITERRANÉEN-Edit. J.

Lambinon (LG) - Fascicule 20 (1985)

**Famiglia:**

DIANTHACEAE

**Numero genere:**

581

**Specie nome completo:**

Stellaria uliginosa Murray

**Genere:**

STELLARIA

**Specie nome:**

uliginosa

**Determinavit:**

Larsen K. & S.S.

**Numero fogli/parti:**

1

**Località di raccolta:**

Continente:

[Europa<sub>\[5\]</sub>](#)

Stato:

[Italia<sub>\[6\]</sub>](#)

Località:

Nørreskov, à l'est de Kolding (Danemark, Jylland), alt. 30 m, bois de hêtres sur sol humide, dominé par Deschampsia cespitosa, Juncus effusus, Carex remota, Lysimachia nemorum et Callitriche sp.

**Altitudine:**

30

**Legit:**

Larsen K. & S.S. - KL 38500

**Data esatta:**

1983 06 24

**Revisioni botanica:**

Nome da revisione:

Stellaria alsine Hoffm.

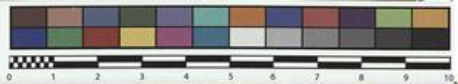
**Inventario:**

Numero:

RO-HSepv 11217

Collocazione:

24



SOCIÉTÉ POUR L'ÉCHANGE DES PLANTES VASCULAIRES  
DE L'EUROPE ET DU BASSIN MÉDITERRANÉEN  
Edit. J. Lambinon (L.G.) - Fascicule 20 (1985)

n° 11217 *Stellaria uliginosa* Murray  
[= *S. alsine* Hoffm.]

Nørreskov, à l'est de Kolding (Danemark, Jylland), alt. 30 m, bois de hêtres sur sol humide, dominé par *Deschampsia cespitosa*, *Juncus effusus*, *Carex remota*, *Lysimachia nemorum* et *Callitriche* sp., 24 juin 1983.

Leg. et det. S.S. & K.Larsen n° KL 38500

Museo Erbario Sapienza Roma



RO-HSeprv 11217

HERB.  
HORTI ROMANI

---

**Source URL:** <https://stage.adimus.it/node/25295>

**List of links present in page**

1. <https://stage.adimus.it/it/taxonomy/term/16993>
2. <https://stage.adimus.it/it/taxonomy/term/110764>
3. <https://stage.adimus.it/it/taxonomy/term/110730>
4. <https://stage.adimus.it/it/taxonomy/term/110744>
5. <https://stage.adimus.it/it/taxonomy/term/110761>
6. <https://stage.adimus.it/it/taxonomy/term/8303>