



ADIMUS  
Ambiente Digitale  
Musei Sapienza

---

**Stellaria pallida (Dum.) Piré - RO-HSepv  
17901**

**Tipo bene culturale**

Beni Naturalistici-Botanica

**Denominazione contenitore giuridico**

Museo Erbario

**Inventario (beni mobili)**

RO-HSepv 17901

**Riferimento cronologico**

anni di realizzazione

Fascia cronologica/periodo:

Secolo ARCHI DI SECOLI

---

**Misure**

Tipo di misura:

altezzaxlunghezza

Unità di misura:

cm

Valore:

43,80x30

---

**Scheda di dettaglio****Tipo scheda:**[BNB<sub>\[1\]</sub>](#)**Codice internazionale erbario:**[RO<sub>\[2\]</sub>](#)**Definizione:**[erbario<sub>\[3\]</sub>](#)**Denominazione erbario:**

Museo Erbario

**Tipologie erbario:**[erbario generale<sub>\[4\]</sub>](#)**Denominazione collezione/raccolta:**

SOCIÉTÉ POUR L'ÉCHANGE DES PLANTES VASCULAIRES DE L'EUROPE ET DU BASSIN MÉDITERRANÉEN-Fascicule 27 (1996-1997) - Edit. J. Lambinon (LG), 1998

**Famiglia:**

DIANTHACEAE

**Numero genere:**

581

**Specie nome completo:**

Stellaria pallida (Dum.) Piré

**Genere:**

STELLARIA

**Specie nome:**

pallida

**Determinavit:**

Lambinon J.

**Numero fogli/parti:**

1

**Località di raccolta:**

Continente:

[Europa<sub>\[5\]</sub>](#)

Stato:

[Italia<sub>\[6\]</sub>](#)

Località:

Fort-Mahon (France, dép. Somme), baie de l'Authie, fourrés des dunes littorales à *Ligustrum vulgare*, *Crataegus monogyna*, *Hippophae rhamnoides*, *Rosa canina*..., entrecoupés de plages sableuses à *Cynoglossum officinale*, *Senecio jacobaea*, *Erodium cicutarium* subsp. *dunense*, *Cochlearia danica*, *Claytonia perfoliata*, *Cerastium semidecandrum*, *Stellaria pallida*, *Hypnum cupressiforme*,...**Legit:**

Lambinon J. - LJ 97/23

**Data esatta:**

1997 04 27

**Revisioni botanica:**

Nome da revisione:

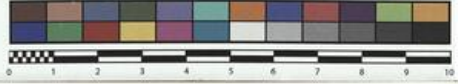
*Stellaria media* (L.) Vill. subsp. *pallida* (Dum.) Aschers. & Graebn.**Inventario:**

Numero:

RO-HSepv 17901

Collocazione:

24



Société pour l'Echange des Plantes vasculaires  
de l'Europe et du Bassin méditerranéen  
Fascicule 27 (1996-1997) - Edit. J. Lambinon (L.G), 1998

n° 17901 *Stellaria pallida* (Dum.) Piré [= *S. media* (L.) Vill.  
subsp. *pallida* (Dum.) Aschers. & Graebn.]

Fort-Mahon (France, dép. Somme), baie de l'Authie, fourrés des  
dunes littorales à *Ligustrum vulgare*, *Crataegus monogyna*, *Hip-  
pophae rhamnoides*, *Rosa canina*..., entrecoupés de plages sableu-  
ses à *Cynoglossum officinale*, *Senecio jacobaea*, *Erodium cicutari-  
um* subsp. *dunense*, *Cochlearia danica*, *Claytonia perfoliata*,  
*Cerastium semidecandrum*, *Stellaria pallida*, *Hymnum cupressifor-  
me*..., 27 avril 1997.

Leg. et det. J. Lambinon n° 97/23

Rem. : Abondant et de port très variable, suivant notamment que la plante  
croît au soleil ou sous le couvert des buissons. Voir "Notes brèves".

Museo Erbario Sapienza Roma



RO-HSepv 17901

HERB.  
HORTI ROMANI

---

**Source URL:** <https://stage.adimus.it/node/25294>

**List of links present in page**

1. <https://stage.adimus.it/it/taxonomy/term/16993>
2. <https://stage.adimus.it/it/taxonomy/term/110764>
3. <https://stage.adimus.it/it/taxonomy/term/110730>
4. <https://stage.adimus.it/it/taxonomy/term/110744>
5. <https://stage.adimus.it/it/taxonomy/term/110761>
6. <https://stage.adimus.it/it/taxonomy/term/8303>