



Stellaria nemorum L. subsp. montana (Pierrat) Berher - RO-HSepv 15004

Identificazione

Tipo scheda	BNB
Livello catalogazione	P
Codice regione	Lazio
Ente schedatore	UNIRM1
Inventario (beni mobili)	RO-HSepv 15004

Bene culturale

Ambito di tutela MiC	architettonico e paesaggistico
Categoria generale	BENI MOBILI
Settore disciplinare	Beni naturalistici
Tipo bene culturale	Beni Naturalistici-Botanica
Categoria disciplinare	[Beni Naturalistici-Botanica]
Definizione bene	erbario
Configurazione strutturale	bene semplice

Localizzazione

Stato	Italia
Regione	Lazio
Provincia	RM
Comune	Roma
Denominazione contenitore giuridico	Museo Erbario

Cronologia

Riferimento cronologico	anni di realizzazione
Fascia cronologica/periodo	ARCHI DI SECOLI
Da	1990/05/29
A	1990/05/29

Dati analitici

Iscrizioni/elementi di rilievo	Bagni di Romagna (Italia, prov. Forlì, Emilia Romagna), Réserve Naturelle de Sasso Fratino, à "La Lama" (Apennin de Romagne), alt. 720 m, marges de la hêtraie
Classificazione/repertorio/sistematica	DIANTHACEAE/Luccioli E.

Dati tecnici

Materia/tecnica-materiale composito	Beni naturalistici materiali vari tecniche varie
Misure	Tipo di misura altezzaxlunghezza Unità di misura cm Valore 43,80x30
Condizione giuridica	proprietà Ente pubblico non territoriale
Provvedimenti amministrativi-sintesi	no
Interesse culturale	bene di interesse culturale dichiarato
Situazione	bene in uso
Stato di conservazione	buono
Restauri e altri interventi	pulizia

Documentazione



Certificazione/Gestione

Responsabile

Ranaldi Chiara (Compilatore)
 Curcio, Mariateresa (Verificatore)
 Giovinazzo, Caterina (Funzionario responsabile)

Anno di redazione

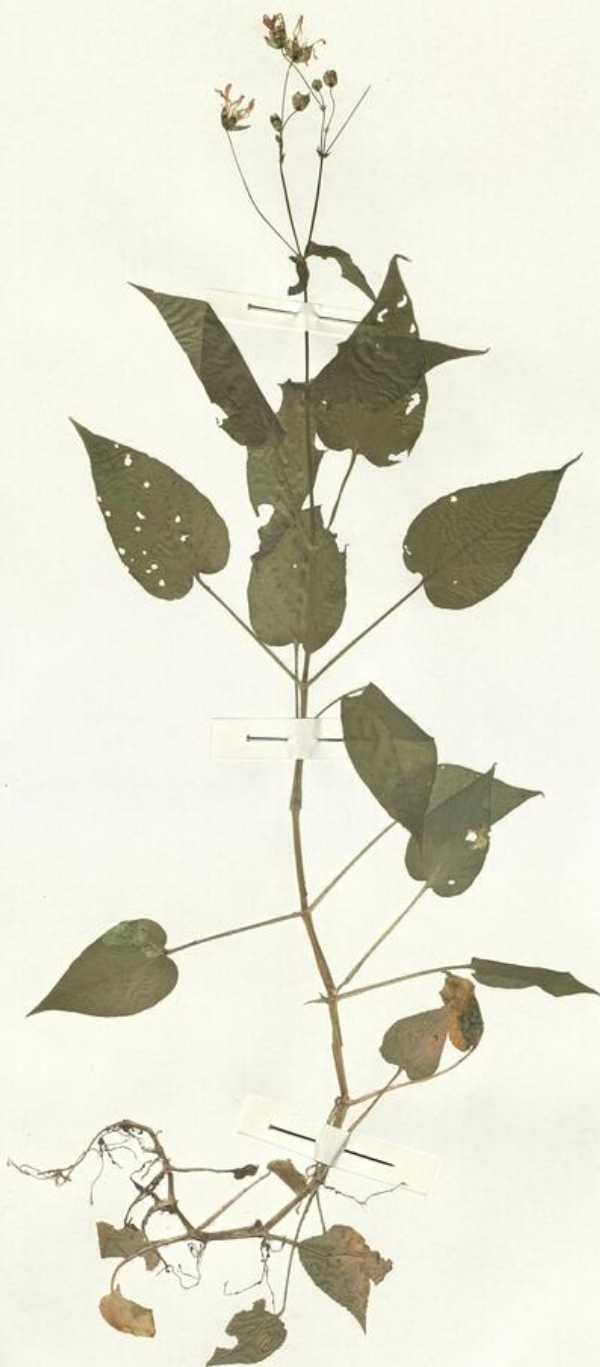
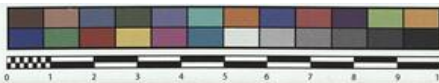
2014

Profilo di pubblicazione

1

Note

La subsp. *montana* serait la seule présente dans les Appenins (cf. S. Pignatti, *Fl. d'Italia*, 1 : 208, 1982). Concernant la nomenclature adoptée, voir M. Kerguelen (coll. G. Bosc & J. Lambinon), *Lejeunia*, N.S., 120 : 170-171, 1987 QR Code completo Museo Erbario Sapienza Università di Roma - RO; Erbario Societa' Scambi 14025; ImageCode RO-HSeqv_pacco 024-062



SOCIÉTÉ POUR L'ÉCHANGE DES PLANTES VASCULAIRES
DE L'EUROPE ET DU BASSIN MÉDITERRANÉEN
Fascicule 24 (1990-1991) - Edit. J. Lambinon (LG), 1993

n° 15004 *Stellaria nemorum* L. subsp. *montana* (Pierrat)
Berher [= subsp. *glochidisperma* Murb.; *S. montana*
Pierrat]

Bagni di Romagna (Italie, prov. Forlì, Emilie Romagne),
Réserve Naturelle de Sasso Fratino, à "La Lama"
(Apennin de Romagne), alt. 720 m, marges de la hêtraie,
29 mai 1990.

Leg. E. Luccioli & G. Padovani
Det. E. Luccioli

Rem. : Nomenclature : voir M. Kerguelen (coll. G. Bosc & J.
Lambinon), *Lejeunia*, N.S., 120 : 170-171, 1987.

Museo Erbario Sapienza Roma



RO-HSepv 15004



DATI SPECIALISTICA

Stellaria nemorum L. subsp. montana (Pierrat) Berher - RO-HSepv 15004

Inventario	Numero	RO-HSepv 15004
	Collocazione	24
Codice internazionale erbario	RO	
Definizione	erbario	
Denominazione erbario	Museo Erbario	
Tipologie erbario	erbario generale	
Denominazione collezione/raccolta	SOCIÉTÉ POUR L'ÉCHANGE DES PLANTES VASCULAIRES DE L'EUROPE ET DU BASSIN MÉDITERRANÉEN-Fascicule 24 (1990-1991) - Edit. J. Lambinon (LG), 1993	
Famiglia	DIANTHACEAE	
Numero genere	581	
Specie nome completo	Stellaria nemorum L. subsp. montana (Pierrat) Berher	
Genere	STELLARIA	
Specie nome	nemorum	
Determinavit	Luccioli E.	
Numero fogli/parti	1	
Località di raccolta	Continente Europa	
	Stato Italia	
	Località Bagni di Romagna (Italia, prov. Forlì, Emilia Romagna), Réserve Naturelle de Sasso Fratino, à "La Lama" (Apennin de Romagna), alt. 720 m, marges de la hêtraie	
Altitudine	720	
Legit	Luccioli E. & Padovani G. -	
Data esatta	1990 05 29	
Revisioni botanica	Nome da revisione Stellaria nemorum L. subsp. glochidisperma Murb. Stellaria montana Pierrat	



Source URL: <https://stage.adimus.it/node/25291>