



ADIMUS  
Ambiente Digitale  
Musei Sapienza

---

**Moenchia erecta (L.) Gaertn., Mey. &  
Scherb. cf. subsp. octandra (Moris)  
coutinho - RO-HSepv 14977**

**Tipo bene culturale**

Beni Naturalistici-Botanica

**Denominazione contenitore giuridico**

Museo Erbario

**Inventario (beni mobili)**

RO-HSepv 14977

**Riferimento cronologico**

anni di realizzazione

Fascia cronologica/periodo:

Secolo ARCHI DI SECOLI

**Misure**

Tipo di misura:

altezzaxlunghezza

Unità di misura:

cm

Valore:

43,80x30

**Scheda di dettaglio****Tipo scheda:**[BNB<sub>\[3\]</sub>](#)**Codice internazionale erbario:**[RO<sub>\[2\]</sub>](#)**Definizione:**[erbario<sub>\[3\]</sub>](#)**Denominazione erbario:**

Museo Erbario

**Tipologie erbario:**[erbario generale<sub>\[4\]</sub>](#)**Denominazione collezione/raccolta:**

SOCIÉTÉ POUR L'ÉCHANGE DES PLANTES VASCULAIRES DE L'EUROPE ET DU BASSIN MÉDITERRANÉEN-Fascicule 24 (1990-1991) - Edit. J. Lambinon (LG), 1993

**Famiglia:**

DIANTHACEAE

**Numero genere:**

580

**Specie nome completo:**

Moenchia erecta (L.) Gaertn., Mey. &amp; Scherb. cf. subsp. octandra (Moris) coutinho

**Genere:**

CERASTIUM

**Specie nome:**

erecta

**Determinavit:**

Lambinon J.

**Numero fogli/parti:**

1

**Località di raccolta:**

Continente:

[Europa<sub>\[5\]</sub>](#)

Stato:

[Italia<sub>\[6\]</sub>](#)

Località:

Le Muy (France, dép. Var, bordure nord du massif des Maures), vallée de l'Argens (début de la route vers Sainte-Maxime), alt. env. 50 m, pelouse fraîche à annuelles, sur schistes et poudingues rouges, entre des maquis à *Cistus monspeliensis*, *C. albidus*, *Lavandula stoechas*, *Calicotome spinosa*...**Altitudine:**

50

**Legit:**

Lambinon J. &amp; Rousselle J. - LJ 90/199

**Data esatta:**

1990 04 19

**Revisioni botanica:**

Nome da revisione:

-

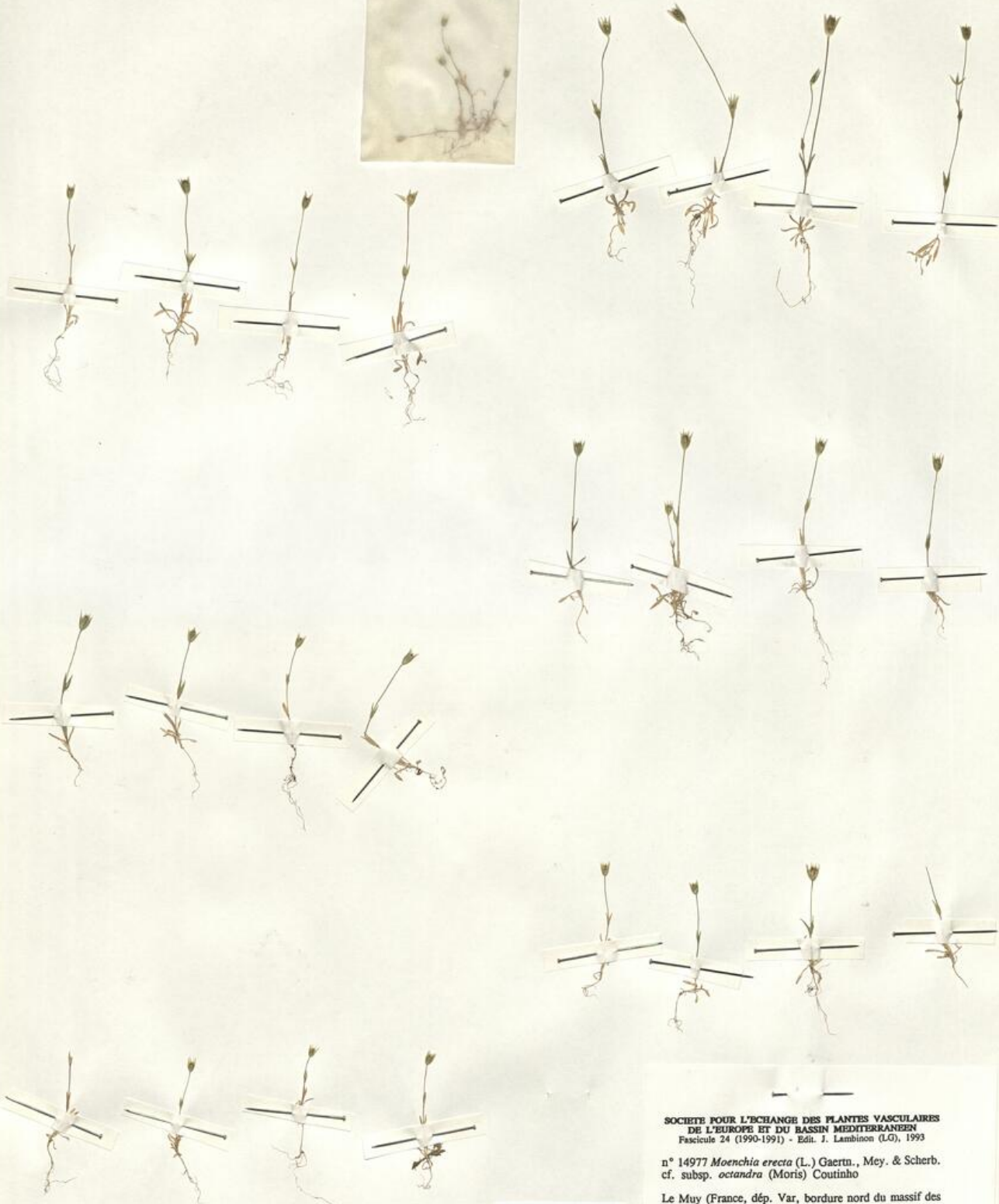
**Inventario:**

Numero:

RO-HSepv 14977

Collocazione:

24



SOCIÉTÉ POUR L'ÉCHANGE DES PLANTES VASCULAIRES  
DE L'EUROPE ET DU BASSIN MÉDITERRANÉEN  
Fascicule 24 (1990-1991) - Edit. J. Lambinon (L.G.), 1993

n° 14977 *Moenchia erecta* (L.) Gaertn., Mey. & Scherb.  
cf. subsp. *octandra* (Moris) Coutinho

Le Muy (France, dép. Var, bordure nord du massif des  
Maures), vallée de l'Argens (début de la route vers  
Sainte-Maxime), alt. env. 50 m, pelouse fraîche à  
annuelles, sur schistes et poudingues rouges, entre des  
maquis à *Cistus monspeliensis*, *C. albidus*, *Lavandula  
stoechas*, *Calicotome spinosa*..., 19 avril 1990.

Leg. J. Lambinon n° 90/199 & J. Rousselle  
Det. J. Lambinon

Rem. : Voir "Notes brèves".



RO-HSepv 14977



---

**Source URL:** <https://stage.adimus.it/node/25279>

**List of links present in page**

1. <https://stage.adimus.it/it/taxonomy/term/16993>
2. <https://stage.adimus.it/it/taxonomy/term/110764>
3. <https://stage.adimus.it/it/taxonomy/term/110730>
4. <https://stage.adimus.it/it/taxonomy/term/110744>
5. <https://stage.adimus.it/it/taxonomy/term/110761>
6. <https://stage.adimus.it/it/taxonomy/term/8303>