



Cerastium uniflorum Clairv. - RO-HSepv 12100

Identificazione

Tipo scheda	BNB
Livello catalogazione	P
Codice regione	Lazio
Ente schedatore	UNIRM1
Inventario (beni mobili)	RO-HSepv 12100

Bene culturale

Ambito di tutela MiC	architettonico e paesaggistico
Categoria generale	BENI MOBILI
Settore disciplinare	Beni naturalistici
Tipo bene culturale	Beni Naturalistici-Botanica
Categoria disciplinare	[Beni Naturalistici-Botanica]
Definizione bene	erbario
Configurazione strutturale	bene semplice

Localizzazione

Stato	Italia
Regione	Lazio
Provincia	RM
Comune	Roma
Denominazione contenitore giuridico	Museo Erbario

Cronologia

Riferimento cronologico

anni di realizzazione

Fascia cronologica/periodo	ARCHI DI SECOLI
Da	1985/08/22
A	1985/08/22

Dati analitici

Iscrizioni/elementi di rilievo	Vennatal, Ochsenalm [Austria, Tyrol, Zillertaler Alpen (Alpes de Zillertal)], au bord du chemin de la Landschuter Hütte (Rif. Venna alla Gerla), alt. 2400 m, sur silice
Classificazione/repertorio/sistematica	DIANTHACEAE/Podlech D.

Dati tecnici

Materia/tecnica-materiale composito	Beni naturalistici materiali vari tecniche varie	
Misure	Tipo di misura	altezzaxlunghezza
	Unità di misura	cm
	Valore	43,80x30
Condizione giuridica	proprietà Ente pubblico non territoriale	
Provvedimenti amministrativi-sintesi	no	
Interesse culturale	bene di interesse culturale dichiarato	
Situazione	bene in uso	
Stato di conservazione	buono	
Restauri e altri interventi	pulizia	

Documentazione



Certificazione/Gestione

Responsabile

Ranaldi Chiara (Compilatore)
 Curcio, Mariateresa (Verificatore)
 Giovinazzo, Caterina (Funzionario responsabile)

Anno di redazione

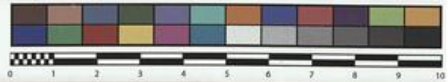
2014

Profilo di pubblicazione

1

Note

È presente il cartellino originale intestato: HERBARIUM MEDITERRANEUM PANORMITANUM
 Sì x foto QR Code completo Museo Erbario Sapienza Università di Roma - RO; Erbario Societa' Scambi 18909; ImageCode RO-HSepv_pacco 024-049



Museo Erbario Sapienza Roma



RO-HSeprv 12100

HERB. MUSEO ERBARIO SAPIENZA ROMA

SOCIÉTÉ POUR L'ÉCHANGE DES PLANTES VASCULAIRES
DE L'EUROPE ET DU BASSIN MÉDITERRANÉEN

Édit. J. Lambinon (LC) - Fascicule 21 (1986)

n° 12100 *Cerastium uniflorum* Clairv.

Vennatal, Ochsenalm [Autriche, Tyrol,
Zillertaler Alpen (Alpes de Zillertal)],
au bord du chemin de la Landshuter Hüt-
te (Rif. Venna alla Gerla), alt. 2400 m,
sur silice, 22 août 1985.

Leg. et det. D. Podlech n° 42146

DATI SPECIALISTICA

Cerastium uniflorum Clairv. - RO-HSepv 12100

Inventario	Numero	RO-HSepv 12100
	Collocazione	24
Codice internazionale erbario	RO	
Definizione	erbario	
Denominazione erbario	Museo Erbario	
Tipologie erbario	erbario generale	
Denominazione collezione/raccolta	SOCIÉTÉ POUR L'ÉCHANGE DES PLANTES VASCULAIRES DE L'EUROPE ET DU BASSIN MÉDITERRANÉEN-Edit. J. Lambinon (LG) - Fascicule 21 (1986)	
Famiglia	DIANTHACEAE	
Numero genere	580	
Specie nome completo	Cerastium uniflorum Clairv.	
Genere	CERASTIUM	
Specie nome	uniflorum	
Determinavit	Podlech D.	
Numero fogli/parti	1	
Località di raccolta	Continente	Europa
	Stato	Italia
	Località	Vennatal, Ochsenalm [Austria, Tyrol, Zillertaler Alpen (Alpes de Zillertal)], au bord du chemin de la Landschuter Hütte (Rif. Venna alla Gerla), alt. 2400 m, sur silice
Altitudine	2400	
Legit	Podlech D. - 42146	
Data esatta	1985 08 22	
Revisioni botanica	Nome da revisione	-



I contenuti di questo documento sono rilasciati sotto licenza Creative Commons Attribuzione-NonCommerciale-
CondividiAlloStessoModo 4.0 Internazionale
creativecommons.org/licenses/by-nc-sa/4.0/deed.it