



ADIMUS
Ambiente Digitale
Musei Sapienza

**Cerastium tomentosum L. - RO-HSepv
18909**

Tipo bene culturale

Beni Naturalistici-Botanica

Denominazione contenitore giuridico

Museo Erbario

Inventario (beni mobili)

RO-HSepv 18909

Riferimento cronologico

anni di realizzazione

Fascia cronologica/periodo:

Secolo ARCHI DI SECOLI

Misure

Tipo di misura:

altezzaxlunghezza

Unità di misura:

cm

Valore:

43,80x30

Scheda di dettaglio**Tipo scheda:**[BNB_{\[1\]}](#)**Codice internazionale erbario:**[RO_{\[2\]}](#)**Definizione:**[erbario_{\[3\]}](#)**Denominazione erbario:**

Museo Erbario

Tipologie erbario:[erbario generale_{\[4\]}](#)**Denominazione collezione/raccolta:**

SOCIÉTÉ POUR L'ÉCHANGE DES PLANTES VASCULAIRES DE L'EUROPE ET DU BASSIN MÉDITERRANÉEN-Fascicule 28 [1998-1999(-2000)] - Edit. J. Lambinon (LG), 2000

Famiglia:

DIANTHACEAE

Numero genere:

580

Specie nome completo:

Cerastium tomentosum L.

Genere:

CERASTIUM

Specie nome:

tomentosum

Determinavit:

Certa G. & Schimmenti E.

Numero fogli/parti:

1

Località di raccolta:

Continente:

[Europa_{\[5\]}](#)

Stato:

[Italia_{\[6\]}](#)

Località:

Le long de la route départementale Piano Battaglia-Piano Zucchi, Monts Madonie, commune de Petralia Sottana (Sicile, prov. Palermo), 37°51'20"N 14°00'45"E, alt. env. 1250 m, escarpement à exposition NW, sur substrat quartzarénitique

Altitudine:

1250

Legit:

Certa G., Carratello A. & Schimmenti E. -

Data esatta:

1999 06 08

Revisioni botanica:

Nome da revisione:

-

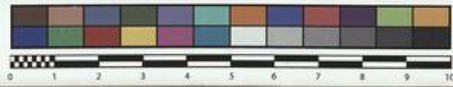
Inventario:

Numero:

RO-HSepv 18909

Collocazione:

24



Museo Erbario Sapienza Roma



RO-HSephv 18909

HERBARIUM MEDITERRANEUM PANORMITANUM

Cerastium tomentosum L.

Le long de la route départementale, Piano Battaglia-Piano Zucchi,
Monts Madonie, commune de Petralia Sottana, province de
Palerme, Sicile

N 37° 51' 20"

E 14° 00' 45"

Escarpement sur substrat quartzarenitique

Date: 08-06-1999

Leg.: G. Certa, A. Carratello, E. Schimmenti

Det.: G. Certa et E. Schimmenti

Exposition: NW

Altitude: m 1250 environ

Société pour l'Echange des Plantes vasculaires
de l'Europe et du Bassin méditerranéen

Fascicule 28 [1998-1999(-2000)] - Edit. J. Lambinon (L.G.), 2000

n° 18909 *Cerastium tomentosum* L.



Le long de la route départementale Piano Battaglia-Piano Zucchi,
Monts Madonie, commune de Petralia Sottana (Sicile, prov.
Palermo), 37°51'20"N 14°00'45"E, alt. env. 1250 m, escarpement
à exposition NW, sur substrat quartzarenitique, 8 juin 1999.

Leg. G. Certa, A. Carratello & E. Schimmenti
Det. G. Certa & E. Schimmenti

Source URL: <https://stage.adimus.it/node/25277>

List of links present in page

1. <https://stage.adimus.it/it/taxonomy/term/16993>
2. <https://stage.adimus.it/it/taxonomy/term/110764>
3. <https://stage.adimus.it/it/taxonomy/term/110730>
4. <https://stage.adimus.it/it/taxonomy/term/110744>
5. <https://stage.adimus.it/it/taxonomy/term/110761>
6. <https://stage.adimus.it/it/taxonomy/term/8303>