



ADIMUS
Ambiente Digitale
Musei Sapienza

**Cerastium semidecandrum L. - RO-
HSepv 17868**

Tipo bene culturale

Beni Naturalistici-Botanica

Denominazione contenitore giuridico

Museo Erbario

Inventario (beni mobili)

RO-HSepv 17868

Riferimento cronologico

anni di realizzazione

Fascia cronologica/periodo:

Secolo ARCHI DI SECOLI

Misure

Tipo di misura:

altezzaxlunghezza

Unità di misura:

cm

Valore:

43,80x30

Scheda di dettaglio**Tipo scheda:**

[BNB_{\[1\]}](#)

Codice internazionale erbario:

[RO_{\[2\]}](#)

Definizione:

[erbario_{\[3\]}](#)

Denominazione erbario:

Museo Erbario

Tipologie erbario:

[erbario generale_{\[4\]}](#)

Denominazione collezione/raccolta:

SOCIÉTÉ POUR L'ÉCHANGE DES PLANTES VASCULAIRES DE L'EUROPE ET DU BASSIN MÉDITERRANÉEN-Fascicule 27 (1996-1997) - Edit. J. Lambinon (LG), 1998

Famiglia:

DIANTHACEAE

Numero genere:

580

Specie nome completo:

Cerastium semidecandrum L.

Genere:

CERASTIUM

Specie nome:

semidecandrum

Determinavit:

Hoste I.

Numero fogli/parti:

1

Località di raccolta:

Continente:

[Europa_{\[5\]}](#)

Stato:

[Italia_{\[6\]}](#)

Località:

Nevele (Belgique, prov. Flandre orientale), hameau Durmen, au S de l'intersection du canal de Schipdonk et du canal de Gand à Bruges, IFBL C2.57.44, interstices des pavés du sentier piétonnier du pont sur le canal de Schipdonk

Legit:

Hoste I. - 4

Data esatta:

1997 05 29

Revisioni botanica:

Nome da revisione:

-

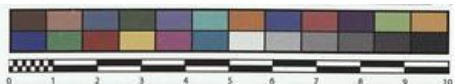
Inventario:

Numero:

RO-HSepv 17868

Collocazione:

24



HERB.
(HORTI ROMANI)

Société pour l'Echange des Plantes vasculaires
de l'Europe et du Bassin méditerranéen
Fascicule 27 (1996-1997) - Edit. J. Lambinon (LG), 1998

n° 17868 *Cerastium semidecandrum* L.

Nevele (Belgique, prov. Flandre orientale), hameau Durmen, au S
de l'intersection du canal de Schipdonk et du canal de Gand à
Bruges, IFBL C2.57.44, interstices des pavés du sentier piétonnier
du pont sur le canal de Schipdonk, 29 mai 1997.

Leg. et det. I. Hoste n° 4

Rem. : Fleurs à 5 étamines; incisions des pétales irrégulières et peu
profondes.

Museo Erbario Sapienza Roma



RO-HSepv 17868

Source URL: <https://stage.adimus.it/node/25274>

List of links present in page

1. <https://stage.adimus.it/it/taxonomy/term/16993>
2. <https://stage.adimus.it/it/taxonomy/term/110764>
3. <https://stage.adimus.it/it/taxonomy/term/110730>
4. <https://stage.adimus.it/it/taxonomy/term/110744>
5. <https://stage.adimus.it/it/taxonomy/term/110761>
6. <https://stage.adimus.it/it/taxonomy/term/8303>