



Cerastium semidecandrum L. - RO-HSepv 12997

Identificazione

Tipo scheda	BNB
Livello catalogazione	P
Codice regione	Lazio
Ente schedatore	UNIRM1
Inventario (beni mobili)	RO-HSepv 12997

Bene culturale

Ambito di tutela MiC	architettonico e paesaggistico
Categoria generale	BENI MOBILI
Settore disciplinare	Beni naturalistici
Tipo bene culturale	Beni Naturalistici-Botanica
Categoria disciplinare	[Beni Naturalistici-Botanica]
Definizione bene	erbario
Configurazione strutturale	bene semplice

Localizzazione

Stato	Italia
Regione	Lazio
Provincia	RM
Comune	Roma
Denominazione contenitore giuridico	Museo Erbario

Cronologia

Riferimento cronologico

anni di realizzazione

Fascia cronologica/periodo	ARCHI DI SECOLI
Da	1986/06/22
A	1986/06/22

Dati analitici

Iscrizioni/elementi di rilievo	Ernen (Suisse, canton du Valais), lieudit "Binnegga", alt. 1360 m, pente 20°, en exposition S, sur gneiss, plage ouverte à thérophytes (Sedo-Veronicion dillenii) dans une friche très sèche à Bunium bulbocastanum, Bromus erectus, Pulsatilla montana, avec Arenaria serpyllifolia var. macropoda, Erophila verna, Arabidopsis thaliana, Veronica arvensis, Poa bulbosa, Rhinanthus alectorolophus, Festuca valesiaca, Potentilla pusilla, etc.
Classificazione/repertorio/sistematica	DIANTHACEAE/Theurillat J.-P.

Dati tecnici

Materia/tecnica-materiale composito	Beni naturalistici materiali vari tecniche varie						
Misure	<table> <tr> <td>Tipo di misura</td> <td>altezzaxlunghezza</td> </tr> <tr> <td>Unità di misura</td> <td>cm</td> </tr> <tr> <td>Valore</td> <td>43,80x30</td> </tr> </table>	Tipo di misura	altezzaxlunghezza	Unità di misura	cm	Valore	43,80x30
Tipo di misura	altezzaxlunghezza						
Unità di misura	cm						
Valore	43,80x30						
Condizione giuridica	proprietà Ente pubblico non territoriale						
Provvedimenti amministrativi-sintesi	no						
Interesse culturale	bene di interesse culturale dichiarato						
Situazione	bene in uso						
Stato di conservazione	buono						
Restauri e altri interventi	pulizia						

Documentazione



Certificazione/Gestione

Responsabile

Ranaldi Chiara (Compilatore)
 Curcio, Mariateresa (Verificatore)
 Giovinazzo, Caterina (Funzionario responsabile)

Anno di redazione

2014

Profilo di pubblicazione

1

Note

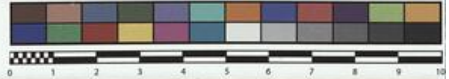
QR Code completo Museo Erbario Sapienza Università di Roma - RO;
 Erbario Societa' Scambi 12099; ImageCode RO-HSepv_pacco 024-044



SAPIENZA
UNIVERSITÀ DI ROMA



MUSEO ERBARIO - RO



Museo Erbario Sapienza Roma



RO-HSepv 12997



SOCIÉTÉ POUR L'ÉCHANGE DES PLANTES VASCULAIRES
DE L'EUROPE ET DU BASSIN MÉDITERRANÉEN
Edn. J. Lambdon (L.G.) - Fascicule 23 (1986)

n° 12997 *Cerastium semidecandrum* L.

Ermen (Suisse, canton du Valais), lieudit "Binnegga", alt. 1360 m, pente 20°, en exposition S, sur gneiss, plage ouverte à thérophytes (*Sedo-Veronica dillenii*) dans une friche très sèche à *Bunium bulbocastanum*, *Bromus erectus*, *Pulsatilla montana*, avec *Arenaria serpyllifolia* var. *macropoda*, *Erophila verna*, *Arabidopsis thaliana*, *Veronica arvensis*, *Poa bulbosa*, *Rhinanthus alectorolophus*, *Festuca valesiaca*, *Potentilla pusilla*, etc., 22 juin 1986.

Leg. et det. J.-P. Theurillat n° TH 5432 (= GECH 8703)

DATI SPECIALISTICA

Cerastium semidecandrum L. - RO-HSepv 12997

Inventario	Numero	RO-HSepv 12997
	Collocazione	24
Codice internazionale erbario	RO	
Definizione	erbario	
Denominazione erbario	Museo Erbario	
Tipologie erbario	erbario generale	
Denominazione collezione/raccolta	SOCIÉTÉ POUR L'ÉCHANGE DES PLANTES VASCULAIRES DE L'EUROPE ET DU BASSIN MÉDITERRANÉEN-Edit. J. Lambinon (LG) - Fascicule 22 (1988)	
Famiglia	DIANTHACEAE	
Numero genere	580	
Specie nome completo	Cerastium semidecandrum L.	
Genere	CERASTIUM	
Specie nome	semidecandrum	
Determinavit	Theurillat J.-P.	
Numero fogli/parti	1	
Località di raccolta	Continente	Europa
	Stato	Italia
	Località	Ernen (Suisse, canton du Valais), lieu dit "Binnegga", alt. 1360 m, pente 20°, en exposition S, sur gneiss, plage ouverte à thérophytes (Sedo-Veronicion dillenii) dans une friche très sèche à Bunium bulbocastanum, Bromus erectus, Pulsatilla montana, avec Arenaria serpyllifolia var. macropoda, Erophila verna, Arabidopsis thaliana, Veronica arvensis, Poa bulbosa, Rhinanthus alectorolophus, Festuca valesiaca, Potentilla pusilla, etc.
Altitudine	1360	
Legit	Theurillat J.-P. - TH 5432 (= GECH 8703)	
Data esatta	1986 06 22	
Revisioni botanica	Nome da revisione	-



I contenuti di questo documento sono rilasciati sotto licenza Creative Commons Attribuzione-NonCommerciale-
CondividiAlloStessoModo 4.0 Internazionale
creativecommons.org/licenses/by-nc-sa/4.0/deed.it

Source URL: <https://stage.adimus.it/node/25273>