



Cerastium perfoliatum L. - RO-HSepv 12996

Identificazione

Tipo scheda	BNB
Livello catalogazione	P
Codice regione	Lazio
Ente schedatore	UNIRM1
Inventario (beni mobili)	RO-HSepv 12996

Bene culturale

Ambito di tutela MiC	architettonico e paesaggistico
Categoria generale	BENI MOBILI
Settore disciplinare	Beni naturalistici
Tipo bene culturale	Beni Naturalistici-Botanica
Categoria disciplinare	[Beni Naturalistici-Botanica]
Definizione bene	erbario
Configurazione strutturale	bene semplice

Localizzazione

Stato	Italia
Regione	Lazio
Provincia	RM
Comune	Roma
Denominazione contenitore giuridico	Museo Erbario

Cronologia

Riferimento cronologico

anni di realizzazione

Fascia cronologica/periodo	ARCHI DI SECOLI
Da	1974/06/09
A	1974/06/09

Dati analitici

Iscrizioni/elementi di rilievo	Tragacete (Hispanica, prov. Cuenca), inter oppidula Tragacete et Huelamo, 30T WK 96, alt. 1250 m s.m., in arvis margaceis
Classificazione/repertorio/sistematica	DIANTHACEAE/López G.

Dati tecnici

Materia/tecnica-materiale composito	Beni naturalistici materiali vari tecniche varie
Misure	Tipo di misura altezzaxlunghezza Unità di misura cm Valore 43,80x30
Condizione giuridica	proprietà Ente pubblico non territoriale
Provvedimenti amministrativi-sintesi	no
Interesse culturale	bene di interesse culturale dichiarato
Situazione	bene in uso
Stato di conservazione	buono
Restauri e altri interventi	pulizia

Documentazione

Documento

Tipo/supporto/formato
Riferimento cronologico
Autore (persona/ente collettivo)
Ente proprietario
Licenza/condizioni d'uso
Autorizzazione per privacy
File immagine

file digitale jpg

2022

Museo Erbario RO

Sapienza Università di Roma

CC BY-NC-SA

non prevista



Tipo/supporto/formato
Riferimento cronologico
Autore (persona/ente collettivo)
Ente proprietario
Licenza/condizioni d'uso
Autorizzazione per privacy
File immagine

file digitale jpg

2022

Museo Erbario RO

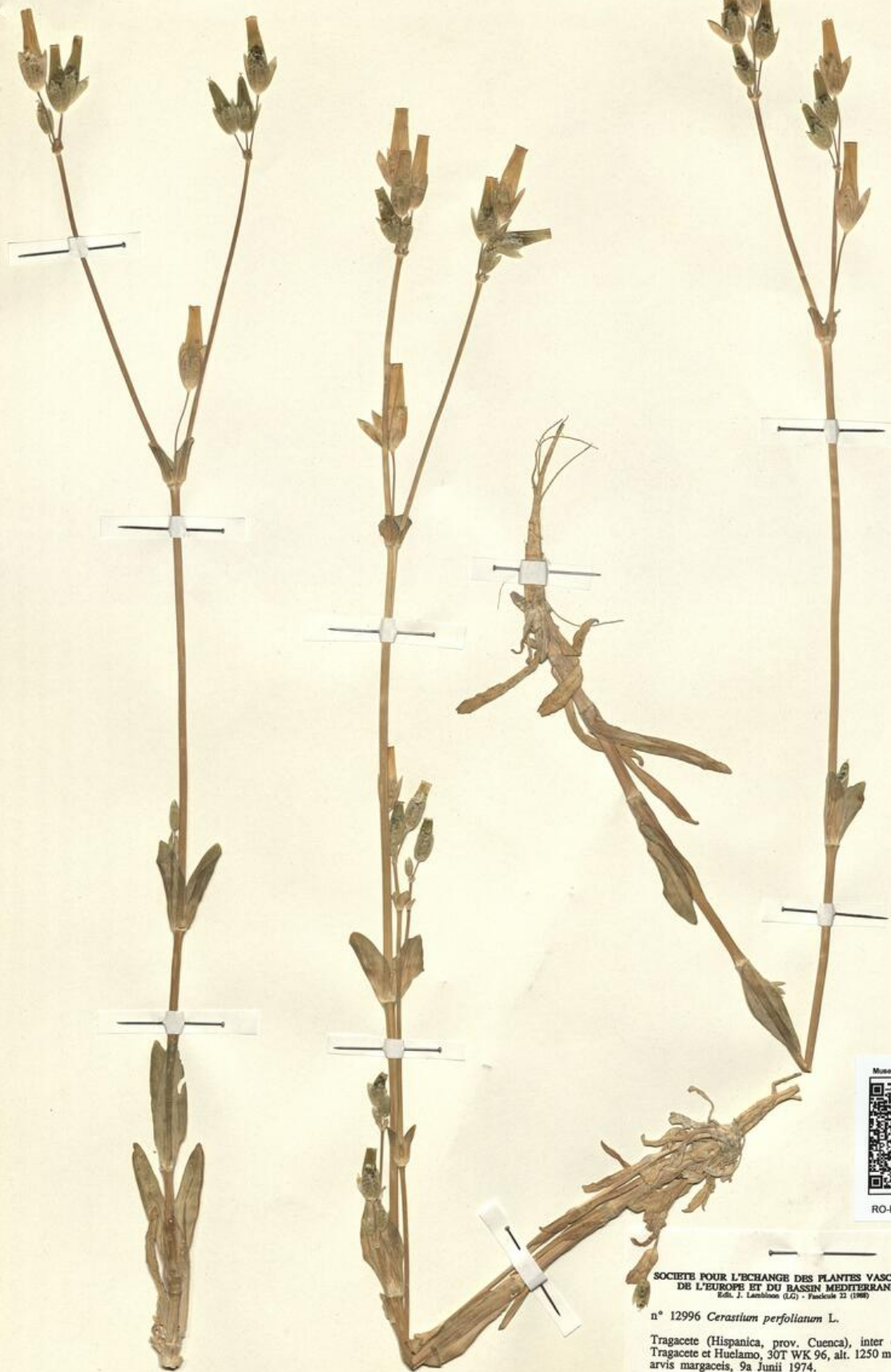
Sapienza Università di Roma

CC BY-NC-SA

non prevista



Responsabile	Ranaldi Chiara (Compilatore) Curcio, Mariateresa (Verificatore) Giovinazzo, Caterina (Funzionario responsabile)
Anno di redazione	2014
Profilo di pubblicazione	1
Note	Si x foto QR Code completo Museo Erbario Sapienza Universita' di Roma - RO; Erbario Societa' Scambi 15955; ImageCode RO-HSepv_pacco 024-040



Museo Erbario Sapienza Roma



RO-HS Sepv 12996

SOCIÉTÉ POUR L'ÉCHANGE DES PLANTES VASCULAIRES
DE L'EUROPE ET DU BASSIN MÉDITERRANÉEN
Édit. J. Lambinon (L.G.) - Fascicule 22 (1989)

n° 12996 *Cerastium perfoliatum* L.

Tragacete (Hispanica, prov. Cuenca), inter oppidula
Tragacete et Huelamo, 30T WK 96, alt. 1250 m s.m., in
arvis margacis, 9a Junii 1974.

Leg. A. González, G. López & E. Valdés-Bermejo
Det. G. López

HERB.
HORTI ROMANI

DATI SPECIALISTICA

Cerastium perfoliatum L. - RO-HSepv 12996

Inventario	Numero	RO-HSepv 12996
	Collocazione	24
Codice internazionale erbario	RO	
Definizione	erbario	
Denominazione erbario	Museo Erbario	
Tipologie erbario	erbario generale	
Denominazione collezione/raccolta	SOCIÉTÉ POUR L'ÉCHANGE DES PLANTES VASCULAIRES DE L'EUROPE ET DU BASSIN MÉDITERRANÉEN-Edit. J. Lambinon (LG) - Fascicule 22 (1988)	
Famiglia	DIANTHACEAE	
Numero genere	580	
Specie nome completo	Cerastium perfoliatum L.	
Genere	CERASTIUM	
Specie nome	perfoliatum	
Determinavit	López G.	
Numero fogli/parti	2	
Località di raccolta	Continente	Europa
	Stato	Italia
	Località	Tragacete (Hispanica, prov. Cuenca), inter oppidula Tragacete et Huelamo, 30T WK 96, alt. 1250 m s.m., in arvis margaceis
Altitudine	0	
Legit	González A., López G. & Valdés-Bermejo E. -	
Data esatta	1974 06 09	
Revisioni botanica	Nome da revisione	-



I contenuti di questo documento sono rilasciati sotto licenza Creative Commons Attribuzione-NonCommerciale-
CondividiAlloStessoModo 4.0 Internazionale
creativecommons.org/licenses/by-nc-sa/4.0/deed.it