



ADIMUS  
Ambiente Digitale  
Musei Sapienza

---

**Cerastium ligusticum Viv. - RO-HSepv  
12097**

**Tipo bene culturale**

Beni Naturalistici-Botanica

**Denominazione contenitore giuridico**

Museo Erbario

**Inventario (beni mobili)**

RO-HSepv 12097

**Riferimento cronologico**

anni di realizzazione

Fascia cronologica/periodo:

Secolo ARCHI DI SECOLI

---

**Misure**

Tipo di misura:

altezzaxlunghezza

Unità di misura:

cm

Valore:

43,80x30

---

**Scheda di dettaglio****Tipo scheda:**

[BNB<sub>\[1\]</sub>](#)

**Codice internazionale erbario:**

[RO<sub>\[2\]</sub>](#)

**Definizione:**

[erbario<sub>\[3\]</sub>](#)

**Denominazione erbario:**

Museo Erbario

**Tipologie erbario:**

[erbario generale<sub>\[4\]</sub>](#)

**Denominazione collezione/raccolta:**

SOCIÉTÉ POUR L'ÉCHANGE DES PLANTES VASCULAIRES DE L'EUROPE ET DU BASSIN MÉDITERRANÉEN-Edit. J. Lambinon (LG) - Fascicule 21 (1986)

**Famiglia:**

DIANTHACEAE

**Numero genere:**

580

**Specie nome completo:**

*Cerastium ligusticum* Viv.

**Genere:**

CERASTIUM

**Specie nome:**

ligusticum

**Determinavit:**

Deschatres R.

**Numero fogli/parti:**

1

**Località di raccolta:**

Continente:

[Europa<sub>\[5\]</sub>](#)

Stato:

[Italia<sub>\[6\]</sub>](#)

Località:

Montifao (Corse, dép. Haute-Corse), au sud de la route d'Asco (D 47), près des bergeries de Grazianaccia, alt. env. 280 m, sur les flancs d'un petit thalweg dénudé par l'érosion, en terrain siliceux

**Altitudine:**

280

**Legit:**

Deschatres R. -

**Data esatta:**

1985 04 28

**Revisioni botanica:**

Nome da revisione:

*Cerastium campanulatum* Viv.

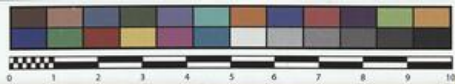
**Inventario:**

Numero:

RO-HSepv 12097

Collocazione:

24



Museo Erbario Sapienza Roma



RO-HSepv 12097

SOCIÉTÉ POUR L'ÉCHANGE DES PLANTES VASCULAIRES  
DE L'EUROPE ET DU BASSIN MÉDITERRANÉEN  
Edit. J. Lambinon (LC) - Fascicule 21 (1986)

n° 12097 *Cerastium ligusticum* Viv.  
[= *C. campanulatum* Viv.]

Moltifao (Corse, dép. Haute-Corse),  
au sud de la route d'Asco (D 47),  
près des bergeries de Grazianaccia, alt.  
env. 280 m, sur les flancs d'un petit  
thalweg dénudé par l'érosion, en ter-  
rain siliceux, 28 avril 1985.

Leg. et det. R. Deschatres

Rem. : Localité découverte par G.  
Dutartre.

---

**Source URL:** <https://stage.adimus.it/node/25265>

**List of links present in page**

1. <https://stage.adimus.it/it/taxonomy/term/16993>
2. <https://stage.adimus.it/it/taxonomy/term/110764>
3. <https://stage.adimus.it/it/taxonomy/term/110730>
4. <https://stage.adimus.it/it/taxonomy/term/110744>
5. <https://stage.adimus.it/it/taxonomy/term/110761>
6. <https://stage.adimus.it/it/taxonomy/term/8303>