



ADIMUS
Ambiente Digitale
Musei Sapienza

**Cerastium diffusum Pers. subsp.
diffusum - RO-HSepv 11158**

Tipo bene culturale

Beni Naturalistici-Botanica

Denominazione contenitore giuridico

Museo Erbario

Inventario (beni mobili)

RO-HSepv 11158

Riferimento cronologico

anni di realizzazione

Fascia cronologica/periodo:

Secolo ARCHI DI SECOLI

Misure

Tipo di misura:

altezzaxlunghezza

Unità di misura:

cm

Valore:

43,80x30

Scheda di dettaglio**Tipo scheda:**

[BNB_{\[1\]}](#)

Codice internazionale erbario:

[RO_{\[2\]}](#)

Definizione:

[erbario_{\[3\]}](#)

Denominazione erbario:

Museo Erbario

Tipologie erbario:

[erbario generale_{\[4\]}](#)

Denominazione collezione/raccolta:

SOCIÉTÉ POUR L'ÉCHANGE DES PLANTES VASCULAIRES DE L'EUROPE ET DU BASSIN MÉDITERRANÉEN-Edit. J.

Lambinon (LG) - Fascicule 20 (1985)

Famiglia:

DIANTHACEAE

Numero genere:

580

Specie nome completo:

Cerastium diffusum Pers. subsp. *diffusum*

Genere:

CERASTIUM

Specie nome:

diffusum

Determinavit:

Lambinon J.

Numero fogli/parti:

1

Località di raccolta:

Continente:

[Europa_{\[5\]}](#)

Stato:

[Italia_{\[6\]}](#)

Località:

Massif du Gennargentu, Monte Spada (Sardegna, prov. Nuoro, extrémité nord du massif du Gennargentu), alt.

env. 1240 m, pentes granitiques à exposition ouest, lande herbeuse à Genista corsica, *Carlina macrocephala*,

Cerastium boissierianum...

Altitudine:

1240

Legit:

Lambinon J. & Rousselle J. - LJ 81/179

Data esatta:

1981 06 08

Revisioni botanica:

Nome da revisione:

Cerastium tetrandrum Curt.

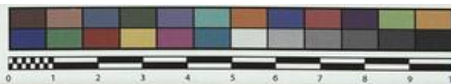
Inventario:

Numero:

RO-HSepv 11158

Collocazione:

24



Museo Erbario Sapienza Roma



RO-HSeprv 11158

HERB.
HORTI ROMANI

SOCIÉTÉ POUR L'ÉCHANGE DES PLANTES VASCULAIRES
DE L'EUROPE ET DU BASSIN MÉDITERRANÉEN
Édit. J. Lambinon (LC) - Fascicule 20 (1985)

n° 11158 *Cerastium diffusum* Pers. subsp.
diffusum [= *C. tetrandrum* Curt.]

HERB.
HORTI ROMANI

Massif du Gennargentu, Monte Spada
(Sardaigne, prov. Nuoro, extrémité nord
du massif du Gennargentu), alt. env.
1240 m, pentes granitiques à exposition
ouest, lande herbeuse à *Genista corsica*,
Carlina macrocephala, *Cerastium boissie-*
rianum..., 8 juin 1981.

Leg. J. Lambinon n° 81/179 & J. Rousselle
Det. J. Lambinon

Rem. : En Sardaigne comme en Corse, ce
taxon, essentiellement littoral dans une
partie importante de son aire, s'élève
jusqu'à des altitudes relativement impor-
tantes. N'est-ce pas là l'indice d'un
traitement taxonomique encore imparfait ?

Source URL: <https://stage.adimus.it/node/25256>

List of links present in page

1. <https://stage.adimus.it/it/taxonomy/term/16993>
2. <https://stage.adimus.it/it/taxonomy/term/110764>
3. <https://stage.adimus.it/it/taxonomy/term/110730>
4. <https://stage.adimus.it/it/taxonomy/term/110744>
5. <https://stage.adimus.it/it/taxonomy/term/110761>
6. <https://stage.adimus.it/it/taxonomy/term/8303>