



ADIMUS
Ambiente Digitale
Musei Sapienza

**Cerastium brachypetalum Pers. subsp.
tenoreanum (Ser.) Soó - RO-HSepv
11157**

Tipo bene culturale

Beni Naturalistici-Botanica

Denominazione contenitore giuridico

Museo Erbario

Inventario (beni mobili)

RO-HSepv 11157

Riferimento cronologico

anni di realizzazione

Fascia cronologica/periodo:

Secolo ARCHI DI SECOLI

Misure

Tipo di misura:

altezzaxlunghezza

Unità di misura:

cm

Valore:

43,80x30

Scheda di dettaglio**Tipo scheda:**[BNB₃₃](#)**Codice internazionale erbario:**[RO₂₃](#)**Definizione:**[erbario₂₃](#)**Denominazione erbario:**

Museo Erbario

Tipologie erbario:[erbario generale₄₄](#)**Denominazione collezione/raccolta:**

SOCIÉTÉ POUR L'ÉCHANGE DES PLANTES VASCULAIRES DE L'EUROPE ET DU BASSIN MÉDITERRANÉEN-Edit. J. Lambinon (LG) - Fascicule 20 (1985)

Famiglia:

DIANTHACEAE

Numero genere:

580

Specie nome completo:*Cerastium brachypetalum* Pers. subsp. *tenoreanum* (Ser.) Soó**Genere:**

CERASTIUM

Specie nome:*brachypetalum***Determinavit:**

Poldini L.

Numero fogli/parti:

1

Località di raccolta:

Continente:

[Europa₅₃](#)

Stato:

[Italia₆₄](#)

Località:

Nova Gorica (Jugoslavia, Slovenia), Carso : Brestovica (Brestovizza in Valle), alt. 70 m s.m., ad viarum margines, cum *Cerastium semidecandrum*, *Sedum montanum* subsp. orientale, *Geranium molle*, *Medicago minima*, in *Sedo-Scleranthetea* Br.-Bl. 1995 em. Th. Müll. 1961, in *Arrhenatheretum* Scherr. 1925 (non Br.-Bl. 1915)**Altitudine:**

70

Legit:

Poldini L. -

Data esatta:

1983 04 23

Revisioni botanica:

Nome da revisione:

-

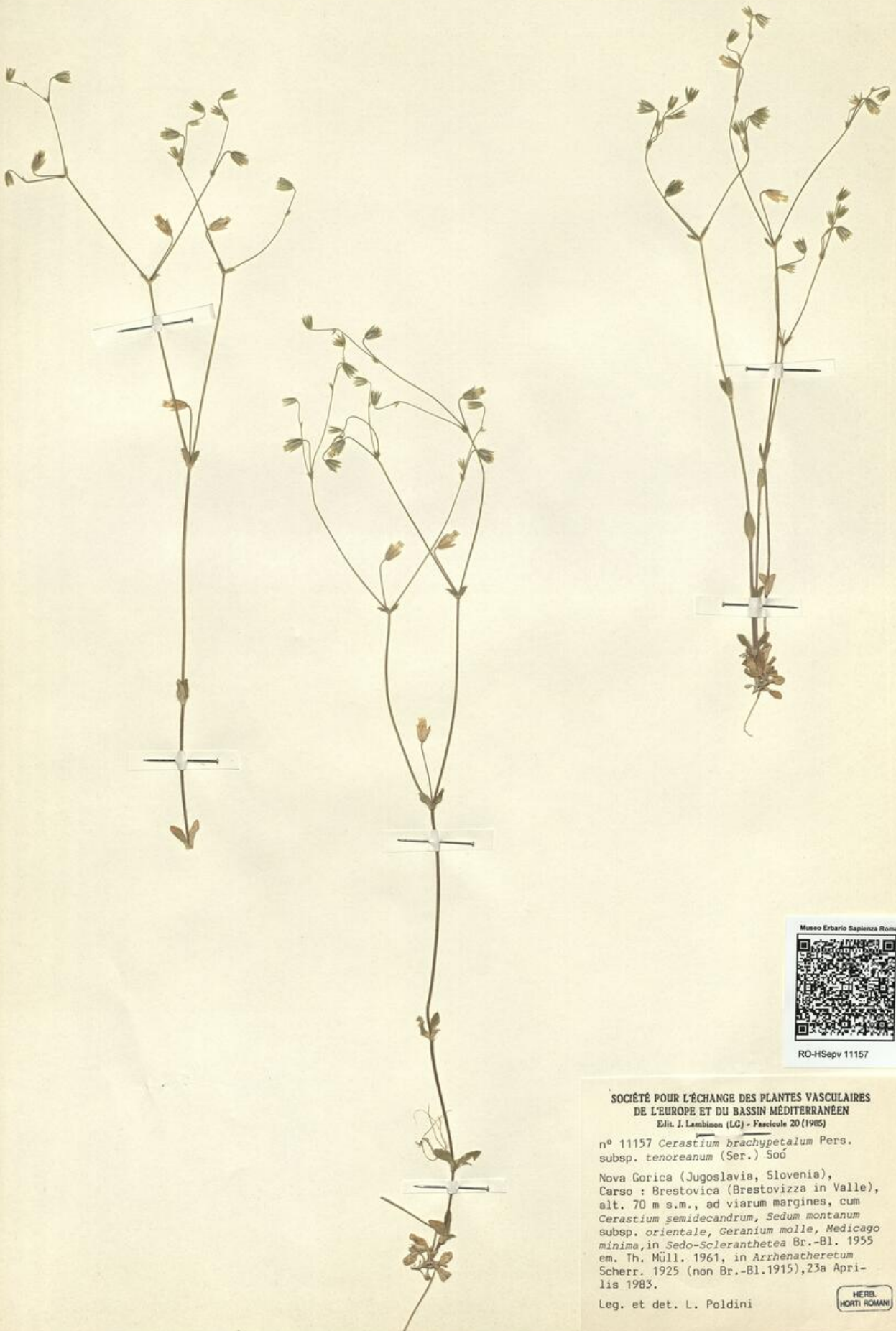
Inventario:

Numero:

RO-HSepv 11157

Collocazione:

24



Museo Erbario Sapienza Roma



RO-HSev 11157

SOCIÉTÉ POUR L'ÉCHANGE DES PLANTES VASCULAIRES
DE L'EUROPE ET DU BASSIN MÉDITERRANÉEN
Edit. J. Lambinon (LC) - Fascicule 20 (1985)

n° 11157 *Cerastium brachypetalum* Pers.
subsp. *tenoreanum* (Ser.) Soó

Nova Gorica (Jugoslavia, Slovenia),
Carso : Brestovica (Brestovizza in Valle),
alt. 70 m s.m., ad viarum margines, cum
Cerastium semidecandrum, *Sedum montanum*
subsp. *orientale*, *Geranium molle*, *Medicago*
minima, in *Sedo-Scleranthetea* Br.-Bl. 1955
em. Th. Müll. 1961, in *Arrhenatheretum*
Scherr. 1925 (non Br.-Bl. 1915), 23a Apri-
lis 1983.

Leg. et det. L. Poldini

HERB.
HORTI ROMANI

Source URL: <https://stage.adimus.it/node/25253>

List of links present in page

1. <https://stage.adimus.it/it/taxonomy/term/16993>
2. <https://stage.adimus.it/it/taxonomy/term/110764>
3. <https://stage.adimus.it/it/taxonomy/term/110730>
4. <https://stage.adimus.it/it/taxonomy/term/110744>
5. <https://stage.adimus.it/it/taxonomy/term/110761>
6. <https://stage.adimus.it/it/taxonomy/term/8303>