



ADIMUS
Ambiente Digitale
Musei Sapienza

**Holosteum umbellatum L. subsp.
umbellatum - RO-HSepv 18928**

Tipo bene culturale

Beni Naturalistici-Botanica

Denominazione contenitore giuridico

Museo Erbario

Inventario (beni mobili)

RO-HSepv 18928

Riferimento cronologico

anni di realizzazione

Fascia cronologica/periodo:

Secolo ARCHI DI SECOLI

Misure

Tipo di misura:

altezzaxlunghezza

Unità di misura:

cm

Valore:

43,80x30

Scheda di dettaglio**Tipo scheda:**[BNB_{\[3\]}](#)**Codice internazionale erbario:**[RO_{\[2\]}](#)**Definizione:**[erbario_{\[3\]}](#)**Denominazione erbario:**

Museo Erbario

Tipologie erbario:[erbario generale_{\[4\]}](#)**Denominazione collezione/raccolta:**

SOCIÉTÉ POUR L'ÉCHANGE DES PLANTES VASCULAIRES DE L'EUROPE ET DU BASSIN MÉDITERRANÉEN-Fascicule 28 [1998-1999(-2000)] - Edit. J. Lambinon (LG), 2000

Famiglia:

DIANTHACEAE

Numero genere:

579

Specie nome completo:

Holosteum umbellatum L. subsp. umbellatum

Genere:

holosteum

Specie nome:

umbellatum

Determinavit:

Hoste I.

Numero fogli/parti:

1

Località di raccolta:

Continente:

[Europa_{\[5\]}](#)

Stato:

[Italia_{\[6\]}](#)

Località:

Eeklo (Belgium, prov. Oost-Vlaanderen), railway yard just SE of the railway station, IFBL C2.38.31, alt. 7 m, growing by thousands on fine gravel along the railway and between the cobblestones of the railway yard, together with, e.g., Saxifraga tridactylites, Veronica arvensis, Cerastium semidecandrum, Senecio inaequidens, Hypericum perforatum and Erodium cicutarium

Altitudine:

7

Legit:

Hoste I. - 8

Data esatta:

1998 05 10

Revisioni botanica:

Nome da revisione:

-

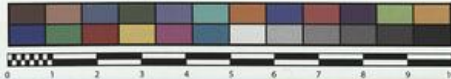
Inventario:

Numero:

RO-HSepv 18928

Collocazione:

24



Museo Erbario Sapienza Roma



RO-HSeph 18928

Société pour l'Echange des Plantes vasculaires
de l'Europe et du Bassin méditerranéen
Fascicule 28 [1998-1999(-2000)] - Edit. J. Lambinon (L.G.), 2000
n° 18928 *Holosteum umbellatum* L. subsp. *umbellatum*

Eeklo (Belgium, prov. Oost-Vlaanderen), railway yard just SE of the railway station, IFBL C2.38.31, alt. 7 m, growing by thousands on fine gravel along the railway and between the cobblestones of the railway yard, together with, e.g., *Saxifraga tridactylites*, *Veronica arvensis*, *Cerastium semidecandrum*, *Senecio inaequidens*, *Hypericum perforatum* and *Erodium cicutarium*, May 10th, 1998.

Leg. et det. I. Hoste n° 8



Rem.: *Holosteum umbellatum* was also found at several other sites SE of Eeklo, growing on gravel along the railway Eeklo-Ghent, over a distance of 6 km.

Source URL: <https://stage.adimus.it/node/25245>

List of links present in page

1. <https://stage.adimus.it/it/taxonomy/term/16993>
2. <https://stage.adimus.it/it/taxonomy/term/110764>
3. <https://stage.adimus.it/it/taxonomy/term/110730>
4. <https://stage.adimus.it/it/taxonomy/term/110744>
5. <https://stage.adimus.it/it/taxonomy/term/110761>
6. <https://stage.adimus.it/it/taxonomy/term/8303>